

# Moderna Products zautomatyzowała składowanie artykułów dla zwierząt domowych

Automatyczny magazyn Mecaluxu czterokrotnie powiększa pojemność magazynową belgijskiego producenta artykułów dla zwierząt.

Kraj: **Belgia** | Sektor: **zwierzęta domowe**



**MODERNA**<sup>®</sup><sub>mp</sub>

## POTRZEBY

- Pojemność magazynowa pozwalająca pomieścić więcej towaru w związku ze **wzrostem produkcji**
- **Usprawnienie przepływu towaru** między strefami produkcji, kompletacji i wysyłki
- **Śledzenie** ruchu produktów w całym procesie produkcyjno-magazynowym

## ROZWIĄZANIA

- **Samonośny automatyczny magazyn paletowy**
- **Przeñośniki, układnice i winda**
- **System zarządzania magazynem Easy WMS**
- **Moduł WMS dla Produkcji**

## KORZYŚCI

- **Czterokrotnie większa** pojemność magazynowa
- Ciągły przepływ towaru (**1500 palet** dziennie)
- Pełna identyfikowalność **12 560 palet** z surowcami, półproduktami i produktami gotowymi

Belgijska rodzinna firma Moderna Products już od trzech pokoleń „tworzy innowacyjne rozwiązania z tworzyw sztucznych dla szczęśliwych zwierząt”. Posiada dwie fabryki, w rodzimej Belgii i w Stanach Zjednoczonych, gdzie powstają produkty jej marki własnej oraz innych firm. Ogromną rolę w jej działalności odgrywa zrównoważony rozwój, czego wyrazem jest Moderna Green Pact. Produkty marki Moderna są dostępne w sklepach zoologicznych w ponad 79 krajach.

» Rok założenia: 1932

W Izegem w zachodniej Belgii Moderna Products uruchomiła nowoczesny zakład produkcyjny, w którym powstają plastikowe akcesoria dla zwierząt domowych: miski, kuwety, transportery i legowiska. Firma planuje podwoić sprzedaż w ciągu najbliższych pięciu lat, a nieocenione wsparcie w tym zakresie zapewni jej robotyzacja procesów.

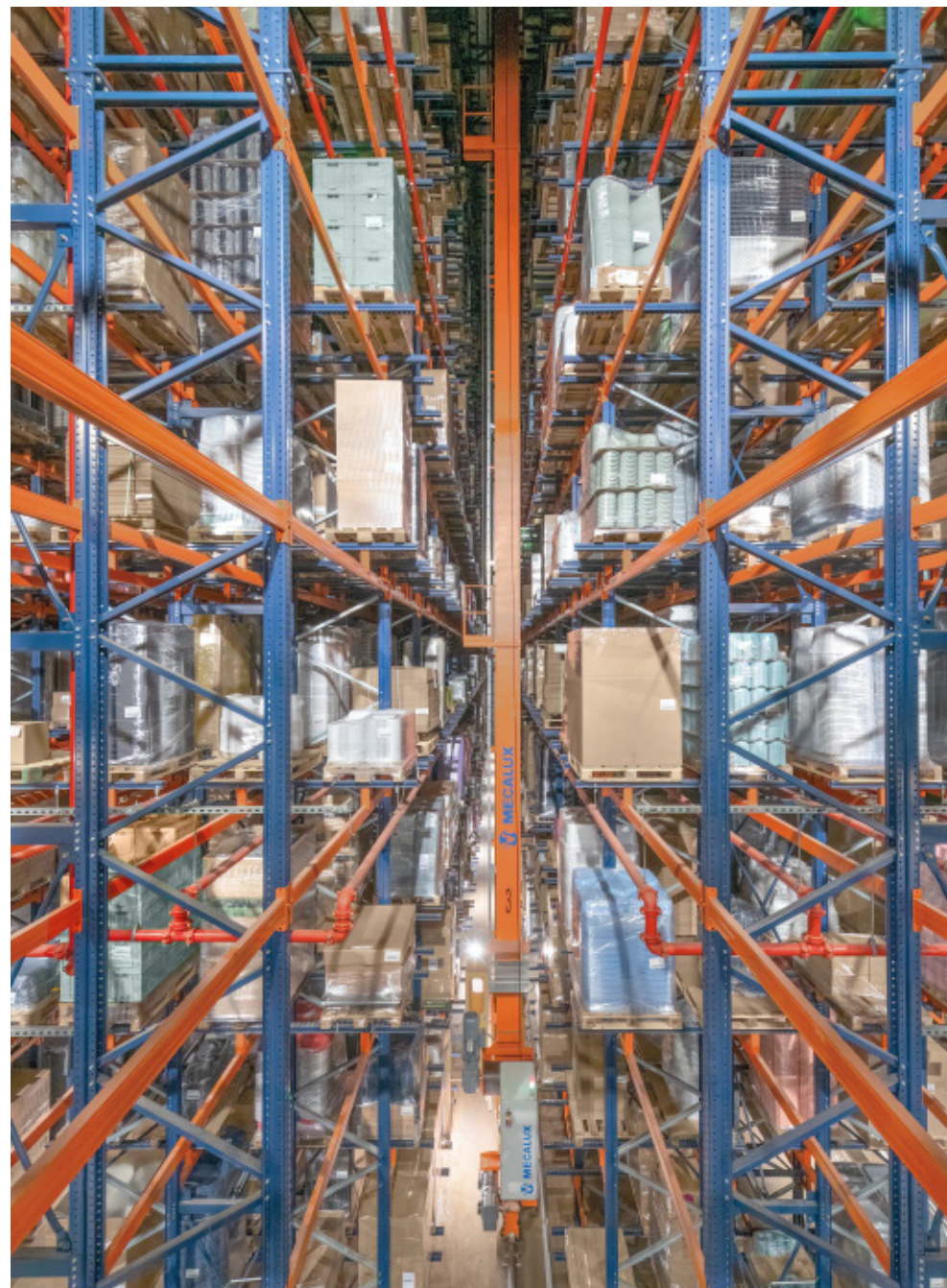
„Produkujemy formowane wtryskowo plastikowe akcesoria dla zwierząt domowych w dwóch dużych fabrykach: w Belgii i w Karolinie Południowej. Z Izegem eksportujemy do 79 krajów, natomiast zakład w Stanach Zjednoczonych zaopatruje rynki amerykański, kanadyjski i meksykański.

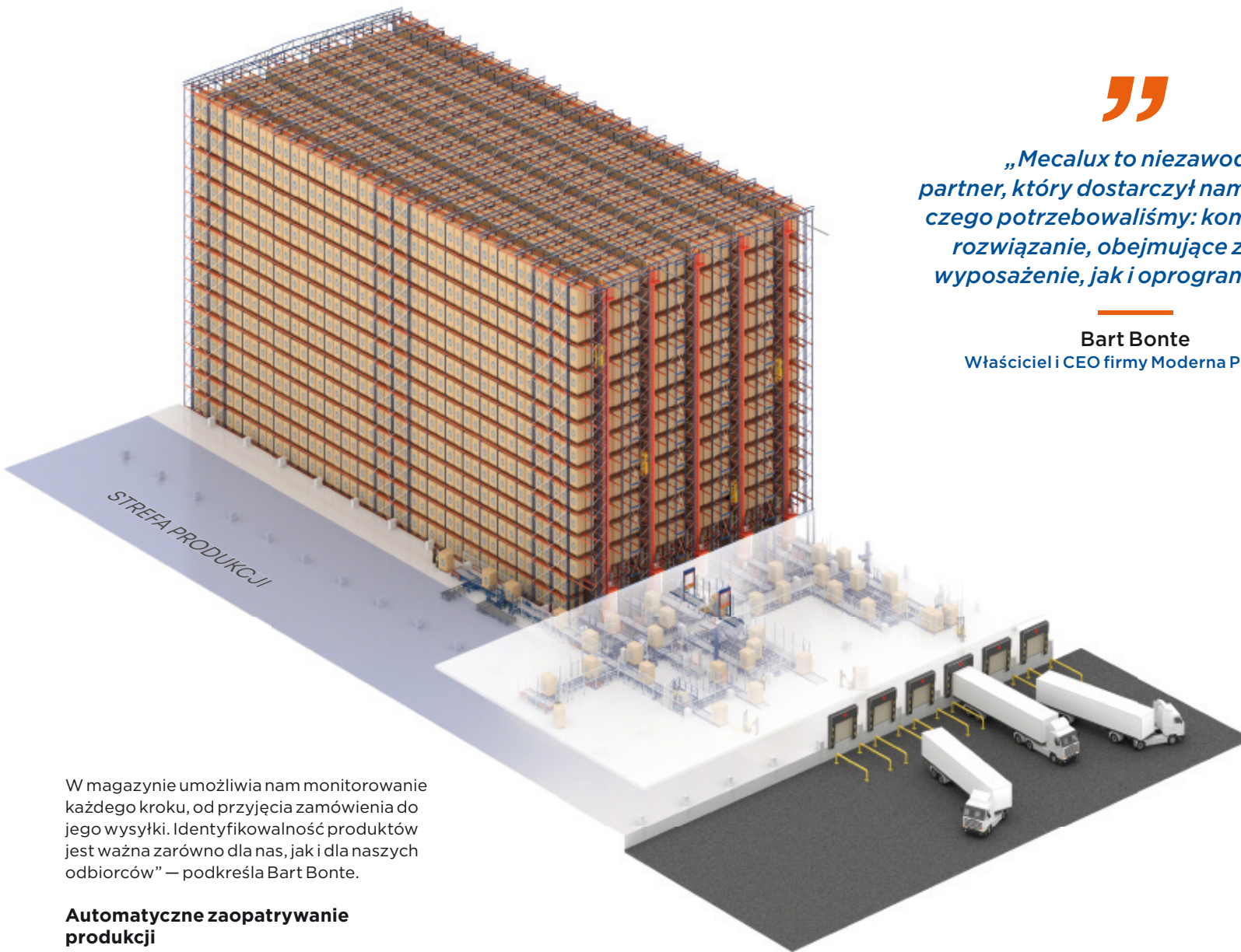
Z dumą możemy powiedzieć, że zarządzamy samodzielnie całą logistyką, od zaprojektowania produktu, przez jego wytworzenie i magazynowanie, po dystrybucję” — wyjaśnia Bart Bonte, Właściciel i Dyrektor Generalny firmy Moderna Products.

Firma zdecydowała się na przeprowadzkę do nowego zakładu w Izegem, aby zwiększyć produkcję, a także wdrożyć w swoich procesach podstawowe zasady przemysłu 5.0, którymi są: poprawa dobrostanu pracowników, ochrona środowiska oraz odporność na nieprzewidziane zdarzenia. „Stawiamy na najnowocześniejsze technologie, aby zyskać przewagę konkurencyjną. Naszym priorytetem jest stosowanie na etapach produkcji i magazynowania rozwiązań energooszczędnych, które zapewniają nam zwrot z inwestycji” — wskazuje Bart Bonte.

Automatyczny magazyn w nowym zakładzie produkcyjnym pozwolił firmie Moderna Products czterokrotnie zwiększyć pojemność. Samonośna konstrukcja o długości 100 m i wysokości 40 m mieści 12 560 palet, a automatyczne urządzenia transportu wewnętrznego umożliwiają sprawne przemieszczanie około 1500 palet dziennie. „Automatyzacja logistyki była logicznym krokiem, musi ona bowiem nadążać za procesem produkcyjnym, w którym już wcześniej wdrożyliśmy rozwiązania robotyczne. Zdecydowaliśmy się na ten krok, aby zyskać większą pojemność, poprawić bezpieczeństwo oraz uczynić naszą logistykę bardziej przyjazną dla środowiska, co osiągnęliśmy poprzez rezygnację z oświetlenia w magazynie” — wlicza Dyrektor Generalny.

Oprogramowanie magazynowe Easy WMS sprawuje kontrolę nad zapasami i zarządza całym procesem, kierując także pracą automatycznych systemów składowania i transportu wewnętrznego, dzięki czemu firma skróciła czas realizacji zamówień. „Transformacja cyfrowa odgrywa niezwykle istotną rolę w naszej codziennej działalności.





W magazynie umożliwia nam monitorowanie każdego kroku, od przyjęcia zamówienia do jego wysyłki. Identyfikowalność produktów jest ważna zarówno dla nas, jak i dla naszych odbiorców” — podkreśla Bart Bonte.

#### **Automatyczne zaopatrywanie produkcji**

Budowa automatycznego magazynu okazała się punktem zwrotnym w logistyce firmy Moderna Products. „Całkowicie zmienił on nasz sposób pracy. Teraz musimy jedynie umieścić palety na przenośniku i są one automatycznie transportowane do magazynu

**Automatyczny, nieprzerwany przepływ 1500 palet dziennie między produkcją a magazynem**

”

*„Mecalux to niezawodny partner, który dostarczył nam wszystko, czego potrzebowaliśmy: kompleksowe rozwiązanie, obejmujące zarówno wyposażenie, jak i oprogramowanie”.*

**Bart Bonte**

Właściciel i CEO firmy Moderna Products



nu” — wyjaśnia Amber Bauwens, Kierownik ds. Łańcucha Dostaw w firmie Moderna Products. „Robotyzacja sprawia, że pracujemy wydajniej, popełniamy znacznie mniej błędów i jesteśmy bardziej elastyczni”.

Automatyczny magazyn pełni dwie funkcje: zaopatruje linie produkcyjne w komponenty i półprodukty, a także służy do składowania gotowych produktów opuszczających fabrykę. „Kiedy paleta opuszcza produkcję, informacje o niej i kod kreskowy są rejestrowane w systemach ERP i Easy WMS, dlatego w magazynie wiadomo z wyprzedzeniem, jakie produkty do niego trafiają, i oprogramowanie wyznacza odpowiednie miejsca składowania” — zauważa Amber Bauwens.

Automatyzacja zapewnia ciągły przepływ towaru. Pięć układnic dwukolumnowych odkłada na regały towar dostarczony do korytarza przez przenośnik oraz pobiera z regałów i umieszcza na przenośniku towar, który transportowany jest do strefy produkcji lub kompletacji.



**„Easy WMS pozwala monitorować zapasy w czasie rzeczywistym i ma szereg funkcji, które optymalizują proces. Polecam ten wszechstronny system wszystkim firmom niezależnie od branży”.**

**Amber Bauwens**  
Kierownik ds. Łańcucha Dostaw  
w firmie Moderna Products



### Terminowa realizacja zamówień

Na jednym końcu automatycznego magazynu powstał dodatkowo dwukondygnacyjny budynek: górny poziom służy do przygotowywania zamówień, na dolnym natomiast znajduje się strefa wysyłek. Kompletacja odbywa się metodą „produkt do człowieka”, co oznacza, że aby pobrać produkty do zamówień, operatorzy nie muszą przemieszczać się po magazynie, ponieważ dostarczają im je do stanowisk pracy automatyczne urządzenia transportu wewnętrznego.

„Kompletacja jest czynnością całkowicie scyfryzowaną. Operatorzy na swoich terminalach radiowych odczytują polecenia systemu Easy WMS zawierające wszelkie niezbędne informacje, takie jak liczba sztuk poszczególnych produktów wchodzących w skład każdego zamówienia. Aby uniknąć błędów, skanują kody kreskowe umieszczone na paletach i na regałach” — wyjaśnia Amber Bauwens i dodaje: „W strefie kompletacji przygotowujemy także zamówienia mieszane, obejmujące różne pozycje asortymentowe zgodnie z potrzebami naszych odbiorców”.

Transport gotowych zamówień do strefy wysyłki na dolnej kondygnacji zapewnia automatyczna winda. Następnie przenośnik przemieszcza zamówienia do wyjść z magazynu wskazanych przez Easy WMS, który sortuje je i w odpowiedniej kolejności, według odbiorców lub tras, kieruje do ramp załadunkowych.

Optymalna organizacja strefy wysyłki towaru umożliwi firmie Moderna Products szybszą realizację dostaw do odbiorców.

### Cyfrowa transformacja z Easy WMS

„Cyfryzacja umożliwia nam gromadzenie danych na temat realizowanych operacji od chwili złożenia zamówienia u dostawców do momentu dostarczenia gotowych produktów odbiorcom. To samo dotyczy procesu produkcyjnego. Wszystko jest rejestrowane

w systemach ERP i Easy WMS” — wyjaśnia Kierownik ds. Łańcucha Dostaw.

Oprogramowanie do zarządzania magazynem przyniosło firmie Moderna Products znaczącą poprawę w zakresie kontroli nad procesem i zapasami, co przełożyło się na wzrost produktywności. „Easy WMS sprawia, że pracujemy efektywniej. Główną zaletą jest to, że mamy wgląd w czasie rzeczywistym w przebieg wszystkich czynności, a także możemy na bieżąco monitorować dostępność surowców, półproduktów i produktów gotowych, by zawczasu uzupełnić poziom zapasów i odpowiednio zaplanować produkcję” — wskazuje Amber Bauwens.

Moderna Products wdrożyła również moduł WMS dla Produkcji, aby zsynchronizować magazyn z liniami produkcyjnymi w celu sprawnego ich zaopatrywania i odbioru gotowych produktów. „Easy WMS bezbłędnie inwentaryzuje zapasy, dzięki czemu nie dochodzi do przestoju w produkcji. Zapewnia też identyfikowalność produktów:

śledzi ruch każdej palety i na tej podstawie zawsze zna dokładną jej lokalizację” — słusznie zauważa Kierownik ds. Łańcucha Dostaw.

### Magazyn przygotowany na piątą rewolucję przemysłową

W ostatnich latach belgijska firma Moderna Products stale się rozwija. Obecnie eksportuje swoje produkty do ponad 79 krajów, a w 2016 roku otworzyła fabrykę w Stanach Zjednoczonych.

Mecalux wyposażył magazyn w Izegem w kompleksowe, dopasowane do potrzeb firmy rozwiązanie, które poprawia jej wydajność w zakresie realizacji zamówień. Dzięki robotyzacji i cyfryzacji Moderna Products posiada nowoczesny łańcuch dostaw na miarę przemysłu 5.0.

