

Przypadek praktyczny: Saint-Gobain

Saint-Gobain i Mecalux – współpraca doskonała

Lokalizacja: Francja



Zespoły techniczne Mecaluxu i Saint-Gobain zaprojektowały wspólnie magazyn sektorowy. Rozwiązanie to stanowi połączenie regałów paletowych i wspornikowych obsługiwanych przez różne urządzenia transportu bliskiego. Wyposażenie obiektu zostało przemyślane w taki sposób, aby sprawdzać się we wszystkich obiektach posiadanych przez Saint-Gobain we Francji.

Współpraca Mecalux z Saint-Gobain

Grupa Saint-Gobain to jeden ze stu największych koncernów świata. Jest obecna w 68 krajach i zatrudnia 170 000 osób w ponad 1000 należących do niej firm. Saint-Gobain to producent szkła, tworzyw sztucznych, wełny mineralnej oraz

materiałów budowlanych. Firma działa od 1665 roku. W ciągu swej imponująco długiej historii stała się synonimem komfortu i efektywności energetycznej. Dzięki bogatej ofercie innowacyjnych materiałów, produktów i rozwiązań pomaga podnieść jakość życia i pracy w wygodnych i bez-

piecznych budynkach. Mecalux już od 40 lat ma swój wkład w rozwój firmy Saint-Gobain, dostarczając różne systemy magazynowe do jej oddziałów we Francji, w Hiszpanii i w Polsce. Najnowszy projekt to trzy magazyny we francuskich miejscowościach Atton, Fuveau i Brié-Comte-Robert.





Wszystkie te obiekty, choć różnią się szczegółami, zbudowane są według tego samego wzorca, dzięki czemu Saint-Gobain wykorzystuje jeden projekt systemu składowania ze wspólnym modelem procesu logistycznego.

W magazynach, które Mecalux zaprojektował i wyposażył dla Saint-Gobain we Francji, składowane są różnorodne ładunki:

- Palety różnej wielkości
- Produkty wielkogabarytowe
- Produkty o niedużych wymiarach
- Rury i profile

Regały paletowe

Regały paletowe zajmują największą część powierzchni magazynów Saint-Gobain. Jest to bardzo proste i elastyczne rozwiązanie, dlatego doskonale zdaje egzamin w przypadku tak dużego zróżnicowania palet, jakie występuje w magazynach firmy.

Zaletą tego systemu jest także bezpośredni dostęp do każdego ładunku, co sprawia, że obsługa towaru i przygotowywanie zamówień przebiegają sprawniej.

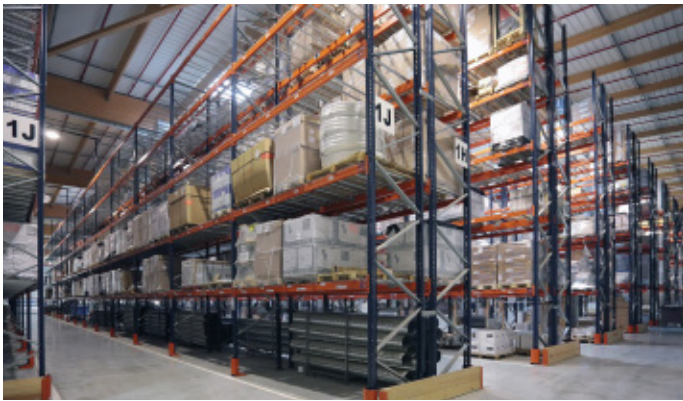
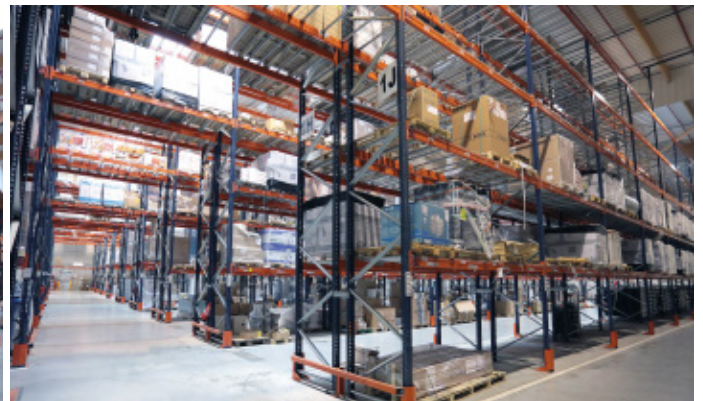
Poziomy ładunkowe są wypełnione siatką i rozmieszczone na różnych wysokościach. Umożliwia to składowanie palet o różnych rozmiarach oraz ułatwia kompletację.

Kompletacja odbywa się wprost z palet lub z kartonów umieszczonych na niższych poziomach regałów. Palety z zapasem produktów magazynowane są na wyższych poziomach.





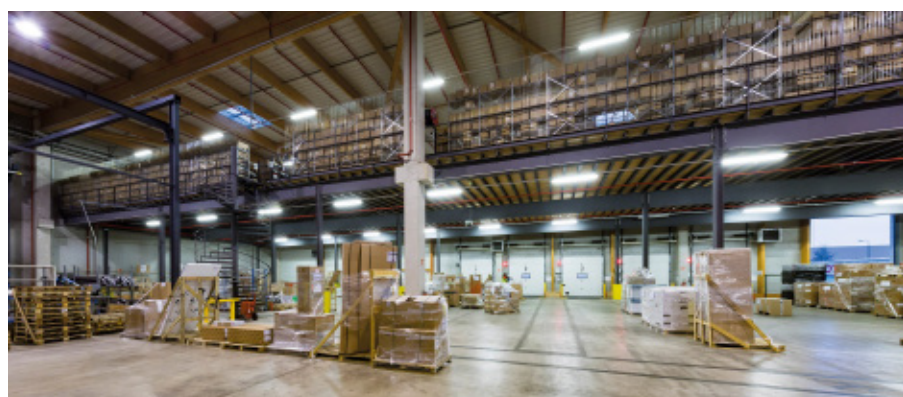
Poprzecznie do regałów usytuowane są przejścia, które mają na celu usprawnienie ruchu, a jednocześnie pełnią funkcję drogi ewakuacyjnej



Składowanie małych produktów

W magazynach Saint-Gobain do składowania produktów o niedużych gabarytach służą dwa różne rozwiązania realizujące podobny proces.

Podesty z regałami półkowymi pozwalają maksymalnie wykorzystać dostępną powierzchnię magazynu poprzez zagospodarowanie jego wysokości



Pierwsze rozwiązanie – podest nad rampami

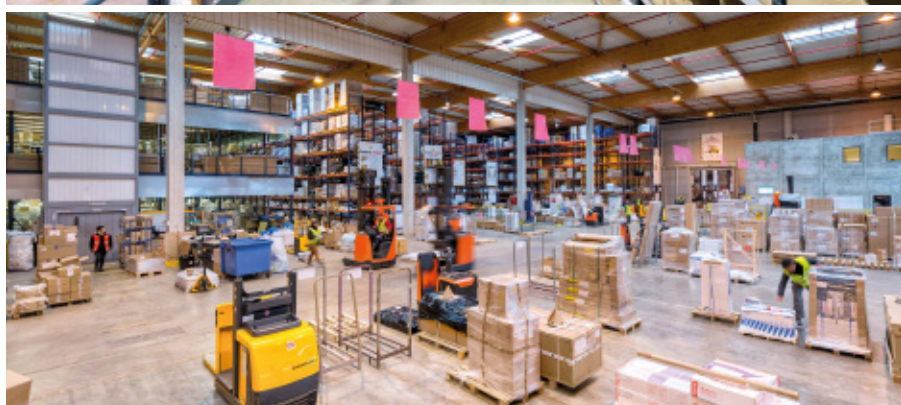
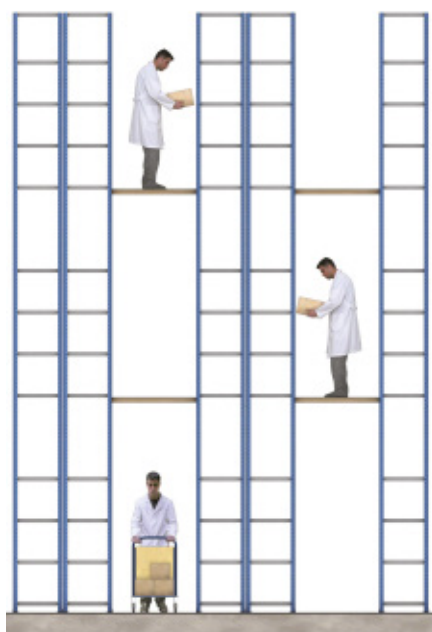
Zamontowanie podestu nad rampami załadunkowymi w magazynach w Brie-Comte-Robert i Fuveau pozwoliło wykorzystać wysokość obiektów, a jednocześnie zagospodarować przestrzeń zazwyczaj nieużywaną. Podesty magazynowe są systemem nadającym się do całkowitego demontażu, co po dokonaniu ponownych obliczeń, umożliwia zmianę ich lokalizacji, kształtu lub rozmiaru z wykorzystaniem elementów użytych wcześniej.



Drugie rozwiązanie – blok regałów półkowych z pomostami

Magazyn znajdujący się w Atton został wyposażony w blok regałów półkowych z pomostami. Utworzone w ten sposób dwa dodatkowe poziomy również umożliwiają zagospodarowanie wysokości obiektu i pomnażają dostępną pierwotnie powierzchnię. Na regałach tych odbywa się kompletacja pełnych kartonów.

Poszczególne kondygnacje instalacji skomunikowane są za pomocą windy, co umożliwia operatorom przygotowanie zamówień strefami. Ponadto w strategicznych miejscach instalacji rozmieszczone są schody, co poprawia jej dostępność oraz bezpieczeństwo pracy.



Regały wspornikowe

Na regałach wspornikowych składowane są produkty długie i ciężkie, takie jak sztaby, profile czy rury. Regały te zbudowane są z kolumn, do których przymocowane są ramiona tworzące poziomy ładunek.

Konstrukcja regałów wspornikowych pozwala umieszczać ładunki po jednej lub po obu stronach w zależności od potrzeb.

Operator, korzystając z bocznego wózka widłowego, ma bezpośredni dostęp do każdego miejsca na regale.

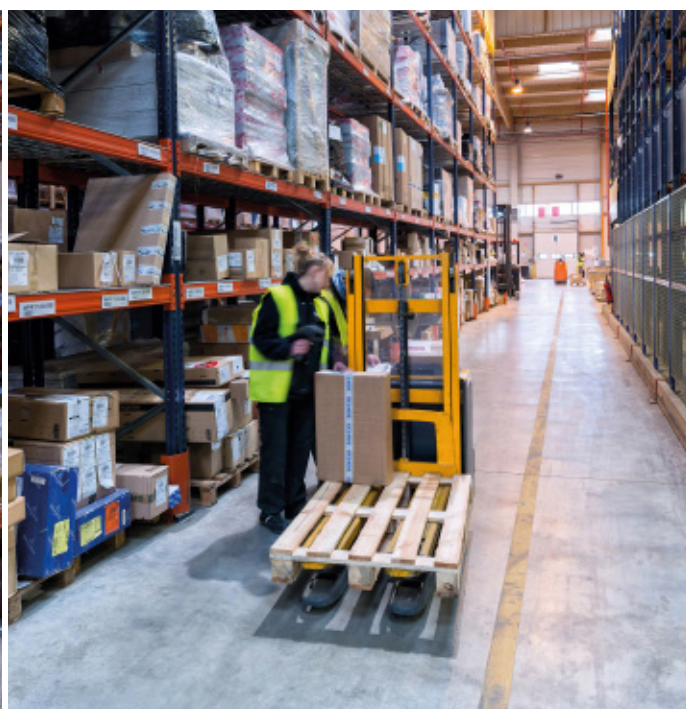
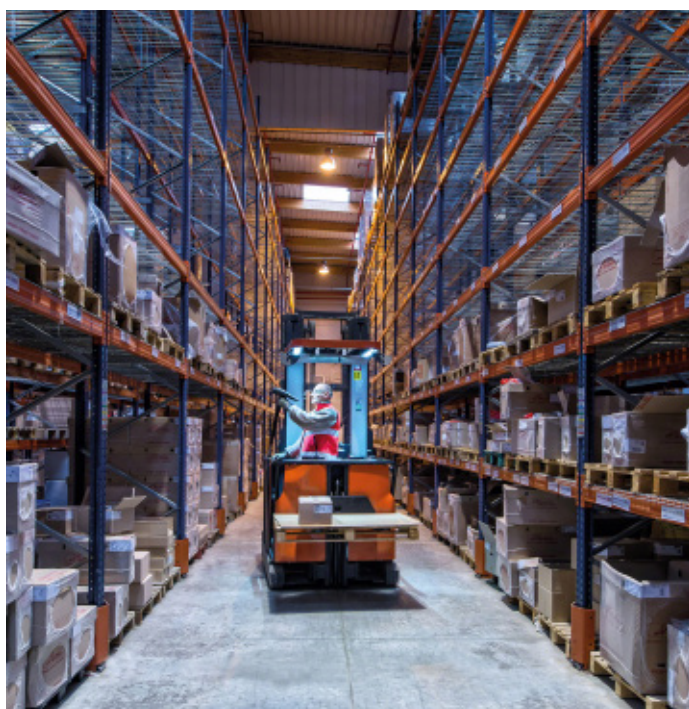
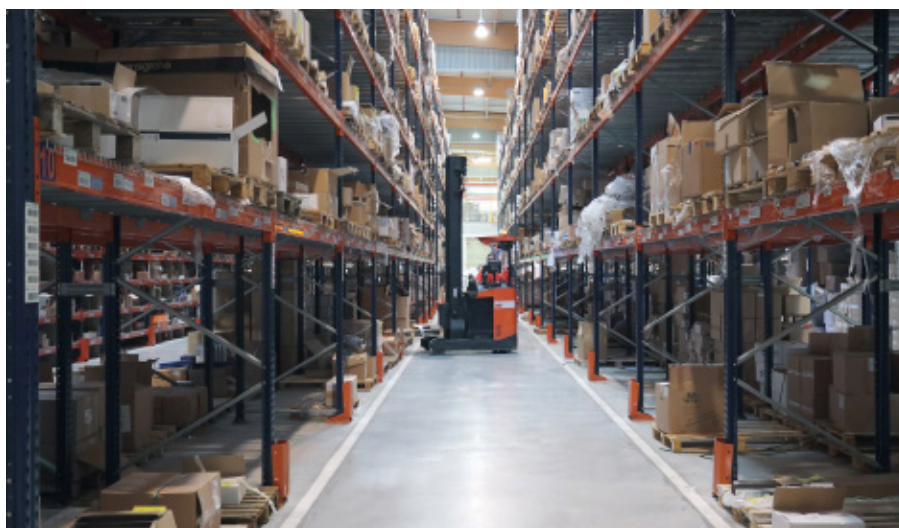
Do składowania ładunków długich, takich jak sztaby, pręty, profile i rury Saint-Gobain stosuje regały wspornikowe



Urządzenia transportu wewnętrznego

Aby umieścić towar na regale lub go z niego pobrać, operatorzy posługują się wózkami wysokiego składowania o zasięgu pozwalającym dotrzeć do najwyższego poziomu regałów.

Natomiast do kompletacji produktów na niższych poziomach regałów stosowane są trzy typy wózków kompletacyjnych: paletowe, widłowe i podnośnikowe.



Operatorzy przygotowujący zamówienia na produkty składowane na pierwszym poziomie regałów lub na posadzce posługują się wózkami paletowymi. Kompletacja artykułów składowanych na drugim lub trzecim poziomie odbywa się z wykorzystaniem wózków widłowych.

Wózki podnośnikowe są wykorzystywane nie tylko do kompletacji, lecz również do uzupełniania stanu towaru na dolnych poziomach produktami z zapasu składowanego na poziomach górnych, ponieważ umożliwiają podniesienie palety na wysokość wygodną dla operatora.



Strefa konsolidacji zamówień oraz strefa przyjęć towaru i wysyłki zamówień

W każdym magazynie na posadzce przed rampami załadunkowo-rozładunkowymi znajduje się obszerna strefa, w której odbywa się przyjmowanie i wysyłanie towaru.

Zanim gotowe do wysyłki zamówienia trafią na ciężarówki, są gromadzone w strefie buforowej, co pozwala przyspieszyć ich załadunek poprzez wyeliminowanie czasu oczekiwania na wyjście towaru z magazynu.

W tej strefie odbywa się zarówno przyjmowanie towaru na magazyn, jak i wydawanie gotowych zamówień do wysyłki





Korzyści dla Saint-Gobain

- **Optymalne wykorzystanie powierzchni:** projekt umożliwiający efektywne zagospodarowanie przestrzeni dostępnej w magazynach oraz zwiększenie wydajności przeprowadzanych w nich operacji.
- **Dywersyfikacja rozwiązań:** możliwość składowania produktów bardzo zróżnicowanych pod względem wielkości i wagi, dzięki zastosowaniu różnych rozwiązań.
- **Wspólny model:** jeden model magazynu stosowany we wszystkich obiektach firmy zapewnia oszczędność czasu i niższe koszty.



Dane techniczne

Pojemność w zależności od magazynu