

Przypadek praktyczny: Super Nosso

Centrum dystrybucyjne obsługujące ponad 3000 zamówień dziennie

Lokalizacja: Brazylia



Brazylijska sieć supermarketów Super Nosso uruchomiła nowe centrum dystrybucyjne. Obiekt o powierzchni 25 000 m² powstał w miejscowości Contagem w stanie Minas Gerais i został wyposażony w regały paletowe o wysokości 15 m mieszczące 37 800 palet. Zaletą tego rozwiązania jest bezpośredni dostęp do produktów, dzięki czemu przygotowanie 3000 zamówień dziennie przebiega szybko i sprawnie.



Potrzeby i rozwiązanie

Sprzedaż internetowa to sektor rozwijający się – coraz chętniej konsumenci decydują się na zakupy online, dlatego, aby wyprzedzić konkurencję w walce o ich zainteresowanie i wzmacnić swoją obecność na rynku, firmy muszą postawić na innowacyjność produktów i procesów. Super Nosso zabiega o klientów, oferując w swoim sklepie internetowym artykuły tej samej jakości co produkty dostępne na półkach dowolnego supermarketu tradycyjnego i gwarantując szybkie dostawy. Od samego początku firma ma świadomość tego, że transport i logistyka odgrywają tutaj kluczową rolę.

Cotygodniowe zakupy bez wychodzenia z domu

Super Nosso to powstała w 1998 roku sieć supermarketów działająca w kilkunastu lokalizacjach w stanie Minas Gerais. Obecnie oferuje zakupy przez internet w mieście Belo Horizonte i jego okolicach.

Od początku swojej działalności w handlu internetowym Super Nosso zapewnia nowatorski, wygodny i bezpieczny system, za pomocą którego można składać zamówienia przez całą dobę, a do priorytetów firmy należy terminowość dostaw, którą doceniają klienci.

Niedawno Super Nosso uruchomiło centrum dystrybucyjne o powierzchni 25 000 m². Dzięki jego strategicznemu położeniu w dobrze skomunikowanej miej-



scowości Contagem możliwe jest szybsze zaopatrzenie sklepów stacjonarnych i klientów sklepu internetowego. Nowy magazyn zaopatrza również należące do grupy DEC Minas Distribuição supermarket Apoio Mineiro i należący do niego sklep internetowy Apoio entrega.

Duży wpływ na konkurencyjność firmy ma również projekt magazynu. Pod tym względem Super Nosso okazał się bardzo wymagającym klientem. Zadaniem Mecaluxu było zagospodarowanie ogromnej powierzchni obiektu w taki sposób, aby uzyskać jak największą pojemność magazynową. Przedsięwzięcie zostało przeprowadzone w pięciu etapach, a prace odbyły się bez konieczności przestoju na czas realizacji, dzięki czemu magazyn mógł normalnie funkcjonować i nieprzerwanie zaopatrywać klientów. Obiekt został wyposażony w regały paletowe, na których mieści się łącznie 37 800 palet o wymiarach 1000 x 1200 mm. Dzienny przepływ towaru jest tutaj bardzo duży: do magazynu przyjmuje się ok. 1200 palet, a 900 palet trafia do klientów w całym regionie.





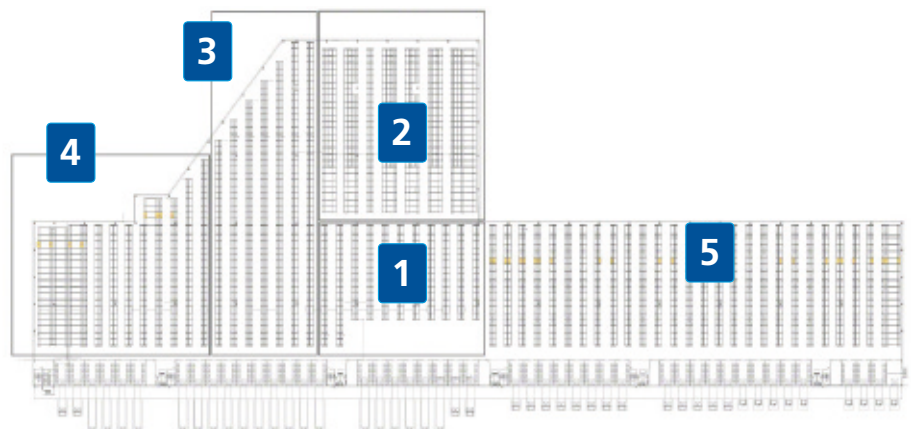
Produkty, na które zapotrzebowanie jest większe, składowane są na końcach korytarzy znajdujących się bliżej ramp załadunkowo-rozładunkowych, co ma na celu usprawnienie przyjęć i wydań towaru

Wyzwania logistyczne supermarketów internetowych

Handel internetowy koncentruje się głównie na sprzedaży sprzętu elektronicznego, odzieży oraz produktów związanych z rozrywką, kulturą i podróżami, jednakże branża spożywcza również notuje wzrost i coraz więcej internautów kupuje żywność w sklepach internetowych najpopularniejszych sieci supermarketów.

Rozwój handlu elektronicznego niesie dla dystrybutorów artykułów spożywczych ogromne wyzwanie w zakresie logistyki z uwagi na następujące kwestie:

- Obsługa dużej liczby zamówień zawierających niewielką liczbę pozycji asortymentowych.
- Ograniczona data przydatności do spożycia.
- Konieczność zapewnienia odpowiednich warunków przechowywania, m.in. zachowania ciągłości łańcucha chłodniczego, czyli stałej niskiej temperatury w przypadku produktów mrożonych lub chłodzonych.
- Realizacja dostaw w bardzo krótkim czasie (nawet w tym samym dniu).



5 etapów przebiegu prac



Roberto Coelho
Menadżer ds. Logistyki

„Mecalux doskonale zrozumiał wszystkie nasze potrzeby i dostarczył nam wysokiej jakości rozwiązanie, dzięki któremu jesteśmy bardziej konkurencyjni. Nowy magazyn umożliwia nam bardziej precyzyjne śledzenie produktów, ograniczenie pomyłek w zamówieniach i szybsze realizowanie dostaw”.

Jak wygląda magazyn supermarketu internetowego?

Prawie całą powierzchnię magazynu zajmują regały paletowe o wysokości 15 metrów. Ten system składowania zapewnia bezpośredni dostęp do palet, dlatego pobieranie i odkładanie produktów z przypisanych im lokalizacji przebiega bardzo sprawnie.

„Regały paletowe zostały idealnie wpasowane w przestrzeń, jaką dysponowaliśmy, co pozwoliło maksymalnie wykorzystać powierzchnię naszego magazynu” — wyjaśnia Roberto Coelho, Menadżer ds. Logistyki w Super Nosso. *„Ponadto rozwią-*

zanie to zostało zaprojektowane specjalnie pod kątem naszego asortymentu, który tworzą produkty bardzo zróżnicowane pod względem wielkości, wagi i kształtu”.

Dokładna kontrola nad wszystkimi ładunkami jest szczególnie istotna w przypadku składowania tak dużej liczby palet. Pozwala zagwarantować świeżość i dostępność produktów oraz ograniczyć do minimum ryzyko błędów i pomyłek popełnianych podczas wykonywania czynności w zakresie składowania towaru i przygotowywania zamówień. Z tego względu każde miejsce paletowe jest przeznaczone dla jednej pozycji asortymentowej.

Palety rozmieszczone są w magazynie z uwzględnieniem cech i rotacji produktów oraz rodzaju ich opakowań. Na przykład artykuły spożywcze są składowane w innym miejscu niż pozostałe produkty, czekolada jest przechowywana w klimatyzowanej strefie, a droższy towar, przykładowo kosmetyki kolorowe, znajduje się w strefie o ograniczonym dostępie.

„Regały mieszczą bardzo dużo palet, zgodnie z naszymi potrzebami. A dzięki bezpośredniemu dostępowi do towaru prace w zakresie składowania i kompletacji przebiegają szybko i sprawnie” — podkreśla Roberto Coelho.





Jak przygotowuje się 3000 zamówień dziennie?

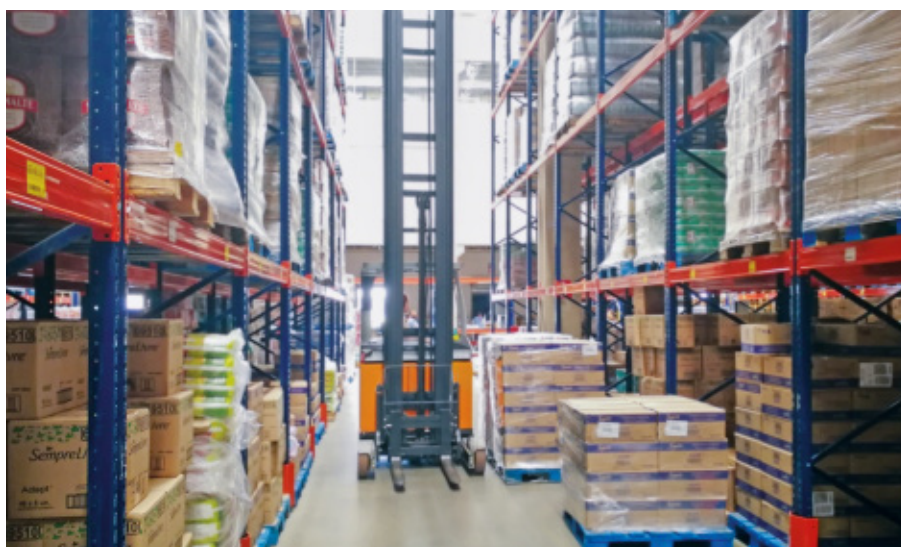
Kompletacja jest główną czynnością wykonywaną w magazynie firmy zajmującej się sprzedażą internetową, a więc i w centrum dystrybucyjnym Super Nosso. W ciągu jednego dnia przygotowuje się tutaj ok. 3000 zamówień zawierających średnio 15 pozycji asortymentowych.

Z uwagi na takie natężenie pracy i wielkość obiektu (najdłuższy korytarz mierzy 113 m) właściwa organizacja procesu ma-

gazynowego i odpowiednie rozdysponowanie personelu to bardzo istotne kwestie. Każdy pracownik ma przydzieloną konkretną strefę, w której przeprowadza kompletację — w ten sposób operatorzy nie wchodzić sobie w drogę, co spowalniałoby ich pracę.

Kompletacja odbywa się na dolnych poziomach regałów poprzez pobranie produktów wchodzących w skład poszczególnych zamówień wprost z palet. Gotowe zamówienia trafiają do usytuowanej dokładnie przed rampami strefy konsolida-

cji, gdzie weryfikuje się ich poprawność. Na górnych poziomach regałów składowany jest zapas towaru. Dzięki temu operatorzy zawsze dysponują niezbędnym asortymentem, co zapobiega przestojom w kompletacji, a tym samym przekłada się na terminową realizację zamówień. Do pobierania i umieszczania palet na wyższych poziomach regałów służą wózki wysokiego składowania. Szerokość korytarzy między regałami, która wynosi 3 m, umożliwia bezpieczne manewrowanie tymi pojazdami.





Korzyści dla Super Nosso

- **Maksymalna pojemność magazynowa:** centrum dystrybucyjne Super Nosso wyróżnia się rozmiarem i bardzo dużą pojemnością (37 800 palet).
- **Uniwersalność systemu magazynowego:** regały paletowe są dostosowane do wymiarów jednostek ładunkowych, jakie składowane są w Super Nosso.
- **Łatwy dostęp do towaru:** dzięki bezpośredniemu dostępowi do palet z towarem ich obsługa przebiega sprawniej, dzięki czemu przygotowanie 3000 zamówień dziennie nie stanowi problemu.

Dane techniczne

Pojemność magazynowa	37 800 palet
Wymiary palety	1000x 1200 mm
Maksymalna waga palety	1300 kg
Wysokość regałów	15 m
Maksymalna długość regałów	113 m

