



Przypadek praktyczny: Libus

Magazyn samonośny – sposób na rozbudowę obiektu w obliczu wzrostu produkcji

Lokalizacja: Argentyna



Libus, argentyński producent środków ochrony indywidualnej, rozbudował swój zakład produkcyjny w Berazategui koło Buenos Aires o nowy magazyn samonośny, mieszczący 2340 palet z surowcami, półproduktami i produktami gotowymi, dzięki któremu firma jest doskonale przygotowana na planowany wzrost produkcji.

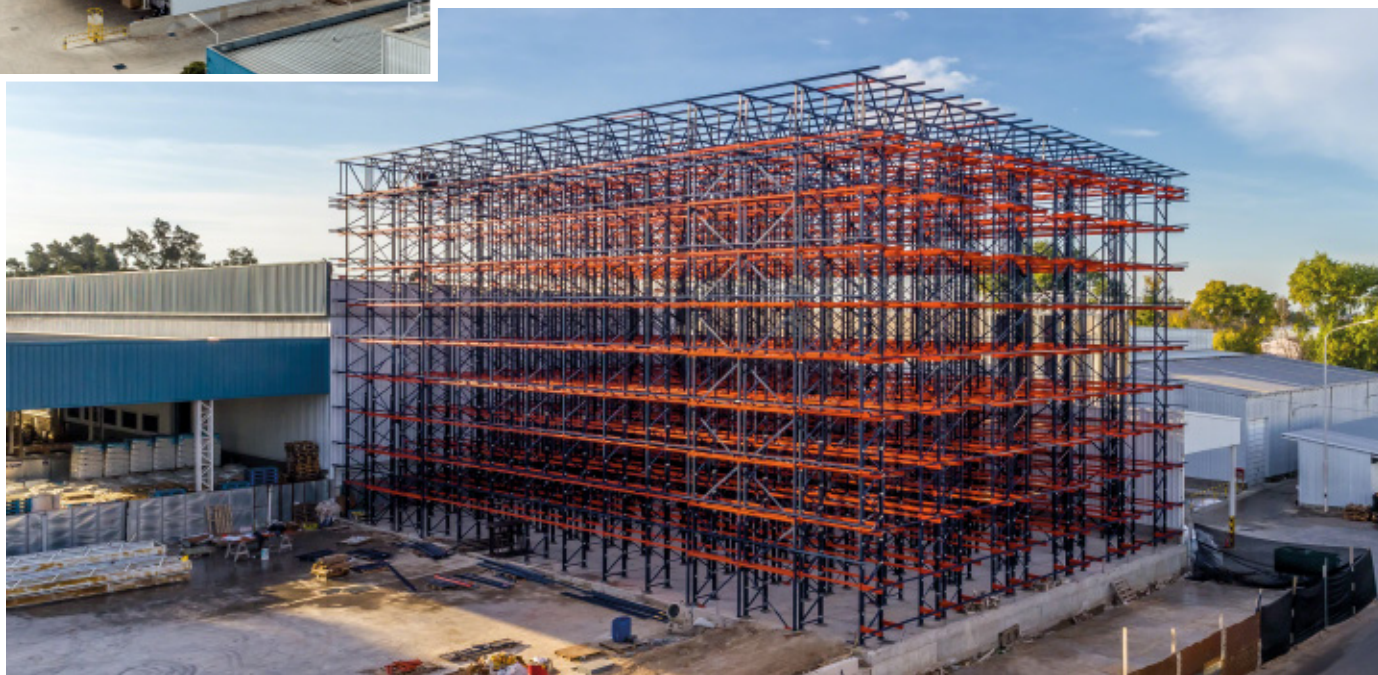
Ofirmie Libus

Libus to argentyńska firma specjalizująca się w produkcji środków ochrony indywidualnej głowy, twarzy, oczu, słuchu i dróg oddechowych. Jej wysokiej jakości produkty trafiają nie tylko na rynek krajowy, lecz również są dostępne w sprzedaży za granicą.

Siedziba firmy znajduje się w mieście Berazategui, należącym do aglomeracji Buenos Aires. Mieści się tutaj nie tylko fabryka, ale i centrum badawczo-rozwojowe, w którym Libus opracowuje i doskonali swoje produkty.

Libus jest w Argentynie liderem w swojej branży. Prowadzi działalność w oparciu o zasadę ciągłego doskonalenia, w ramach której planuje podwoić swoją zdolność produkcyjną na przestrzeni najbliższych pięciu lat. Do tego celu niezbędny okazał się nowy magazyn, ponieważ dotychczasowy, ze względu na niewystarczającą pojemność, nie byłby w stanie obsłużyć przyszłego wzrostu produkcji.

„W obliczu rozwoju byliśmy zmuszeni zbudować nowy magazyn, chcieliśmy jednak, aby stanowił on jedną całość z już istniejącym magazynem” – wyjaśnia Ornela Matti, Kierownik Działu Marketingu w firmie Libus.





Na powierzchni 800 m² firma Libus uzyskała pojemność pozwalającą składować 2340 palet z produktami gotowymi, półproduktami i surowcami



Ornela Matti

Kierownik Działu Marketingu w firmie Libus

„Największą zaletą magazynu samonośnego, który zbudował nam Mecalux, jest to, że mogliśmy maksymalnie wykorzystać dostępną powierzchnię i uzyskać jak najwięcej miejsca do składowania. Ponadto nowy magazyn został połączony z już istniejącym, na czym bardzo nam zależało”.

Magazyn samonośny

Aby urzeczywistnić swoje plany rozwoju, firma skontaktowała się z Mecaluxem, gdyż zdaniem Orneli Matti *„zapewnia on swoim klientom wysokiej jakości obsługę i oferuje doskonałe rozwiązania w zakresie składowania towaru i przygotowywania zamówień”.*

Kierując się potrzebami i wymogami przedstawionymi przez Libus, Mecalux zbudował magazyn samonośny o wysokości 17 m. Konstrukcję nośną takiego obiektu tworzą regały, a zatem poza ciężarem składowanych ładunków muszą one utrzymać ciężar wsparty na nich ścian i dachu oraz obciążenia przenoszone przez urządzenia transportu bliskiego.

Zaletą magazynu samonośnego jest maksymalne wykorzystanie dostępnej powierzchni, co pozwala uzyskać większą pojemność magazynową. Libus uzyskał w ten sposób miejsce do składowania 2340 palet z produktami gotowymi, a także z półproduktami, surowcami i elementami wykorzystywanymi w produkcji.

W magazynie znajduje się 5 korytarzy o szerokości 2 m i długości 31 m. Po obu ich stronach rozmieszczone są regały paletowe podzielone na 9 poziomów i mieszczące po jednej paletce na głębokość. Do pobierania i odkładania ładunków stosowane są wózki trójstronne, którymi operatorzy przemieszczają się tylko w obrębie korytarzy.

Do magazynu trafia codziennie ok. 150 palet z towarem i, jak wyjaśnia Ornela Matti, *„są one umieszczane na miejscach składowania wyznaczonych z uwzględnieniem rotacji”*, tzn. towar, na który zapotrzebowanie jest większe, jest składowany na jednym końcu korytarza, a produkty o wolniejszej rotacji umieszcza się na drugim końcu. Oprócz tego 50 palet z surowcami i półproduktami jest dostarczanych na produkcję, a kolejnych 50 palet z gotowymi produktami opuszcza magazyn, by trafić do odbiorców firmy Libus rozsiadanych po całej Argentynie.



Korzyści dla firmy Libus

- **Duża pojemność magazynowa:** nowy magazyn sprawił, że Libus posiada więcej miejsca do składowania towaru, dzięki czemu firma jest przygotowana na planowany wzrost produkcji.
- **Maksymalne wykorzystanie powierzchni:** na dostępnej powierzchni 800 m², dzięki zastosowaniu konstrukcji samonośnej z korytarzami o szerokości zaledwie 2 m, powstał magazyn mieszczący 2340 palet.
- **Rozbudowa bez zbędnych przestoju:** Mecalux przeprowadził optymalizację kompleksu w sposób niezakłócający jego codziennej pracy.



Dane techniczne

Pojemność magazynu	2340 palet
Wymiary palety	1000 x 1200 mm
Maksymalna waga palety	500 kg
Wysokość magazynu	17 m
Długość magazynu	31 m

