



Przypadek praktyczny: Sofinther

Wyższa wydajność dzięki dobrej organizacji

Lokalizacja: Francja



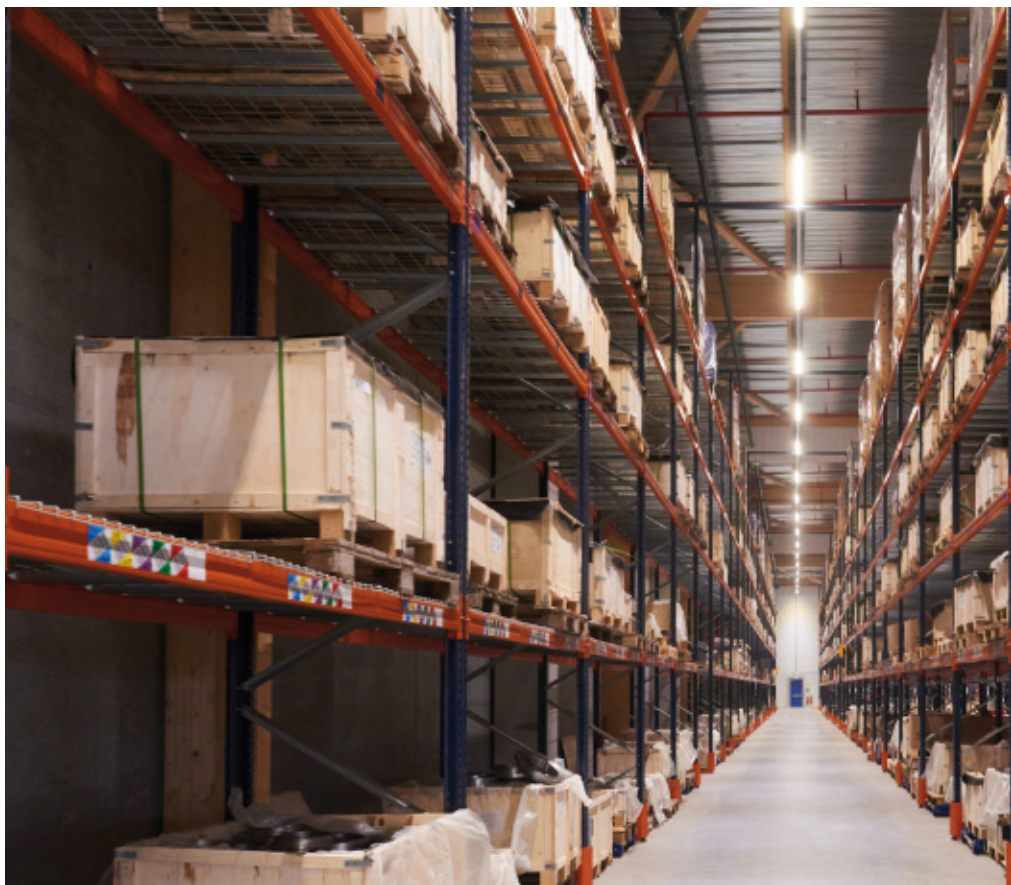
Sofinther, francuska firma działająca w branży geoinżynierii klimatu, zreorganizowała swój magazyn w Montaigu-Vendée. Mecalux wyposażył obiekt w regały paletowe, regały paletowe z poziomami półkowymi i regały wspornikowe oraz system przenośników pojemnikowych w strefie konsolidacji zamówień. Wszystkie te rozwiązania przyczyniły się do aż pięciokrotnego zwiększenia dotychczasowej pojemności obiektu, a ponadto umożliwiają sprawne przygotowanie ponad 300 zamówień dziennie.

Eksperci w geoinżynierii klimatu

Sofinther to powstała w 1982 roku spółka, z siedzibą we francuskim Nantes, należąca do grupy Rexel. Specjalizuje się w dystrybucji urządzeń grzewczych (kotłów, grzejników, termostatów itp.) przeznaczonych m.in. do budynków mieszkalnych, obiektów przemysłowych i szpitali.

Firma zatrudnia ok. 250 osób w ponad 30 oddziałach rozsianych po całej Francji. W 2016 roku zbudowała w miejscowości Montaigu-Vendée, nieopodal Nantes, centrum logistyczne o powierzchni 20 000 m², którego reorganizację niedawno powierzyła Mecaluxowi.

Celem tych zmian było dostosowanie obiektu do potrzeb wynikających z obecnego wzrostu popytu na oferowane produkty i przygotowanie go na dalszy rozwój. Oto co mówi na ten temat Lionel Lenroué, Menadżer ds. Logistyki w firmie Sofinther: *„Musieliśmy zwiększyć pięciokrotnie dotychczasową pojemność, wdrażając elastyczne rozwiązanie, które oprócz możliwości dostosowania do zmieniających się potrzeb jednocześnie zwiększyło wydajność wszystkich czynności odbywających się w magazynie”.*



Regały paletowe zamontowane w magazynie firmy Sofinther mieszczą łącznie 12 000 palet o wymiarach 800 x 1200 mm i maksymalnej wadze jednostkowej 1000 kg



Lionel Lenroué

Menadżer ds. Logistyki w firmie Sofinther

„Zwróciliśmy się do Mecaluxu ze względu na renomę oraz bardzo dobrą jakość oferowanych produktów. Magazyn zapewnia nam wspaniałe wyniki, jesteśmy więc bardzo zadowoleni z zastosowanych systemów, a także z przebiegu montażu i fachowej porady, jaką w każdej chwili służy nam zespół techniczny Mecaluxu”.





Dwie odrębne strefy w jednym magazynie

Magazyn firmy Sofinther musiał zostać podzielony na dwie części z uwagi na rodzaj odbywających się w nim czynności. Wymóg ten został podyktowany lokalnymi przepisami przeciwpożarowymi w celu zapewnienia maksymalnego bezpieczeństwa w obiekcie.

Obie części są bardzo podobnych rozmiarów. Jedna została wyposażona w regały paletowe o wysokości 9,5 m przeznaczone do składowania większych produktów, np. kotłów, zbiorników wyrównawczych ciśnienia czy zasobników ciepłej wody. W drugiej zaś zostały zamontowane regały paletowe z poziomymi półkami do kompletacji mniejszych produktów, takich jak urządzenia pomiarowe, oraz regały wspornikowe do składowania długich rur.

Sofinther składowuje w obiekcie zróżnicowany pod względem wielkości, rotacji i innych cech asortyment obejmujący ok. 13 000 pozycji. Przyjmowanych jest tutaj średnio 100 palet dziennie, głównie z Francji i innych krajów zachodniej Europy, a 200 palet i 200 kartonów opuszcza magazyn, by tra-

fić do odbiorców z różnych zakątków kraju. Prawidłowa organizacja składowania i kompletacji jest niezwykle ważna dla osiągnięcia tak dużego i szybkiego przepływu towaru, dlatego regały odgrywają w tym zakresie kluczową rolę. Jak zauważa Lionel Lenroué, zastosowane regały „to *systemy bardzo uniwersalne, które doskonale się sprawdzają w przypadku zróżnicowanego asortymentu, obejmującego produkty, które ważą od kilku gramów do 1 tony i mierzą od paru centymetrów do 2,5 metra*”.

Elementy konstrukcyjne regałów umożliwiają ich modyfikację w zależności od potrzeb i dostosowywanie do różnych gabarytów jednostek ładunkowych. Niektóre regały mają zatem 6 poziomów, a inne – aby pomieścić wyższe ładunki – zaledwie 4 poziomy.



Kompletacja

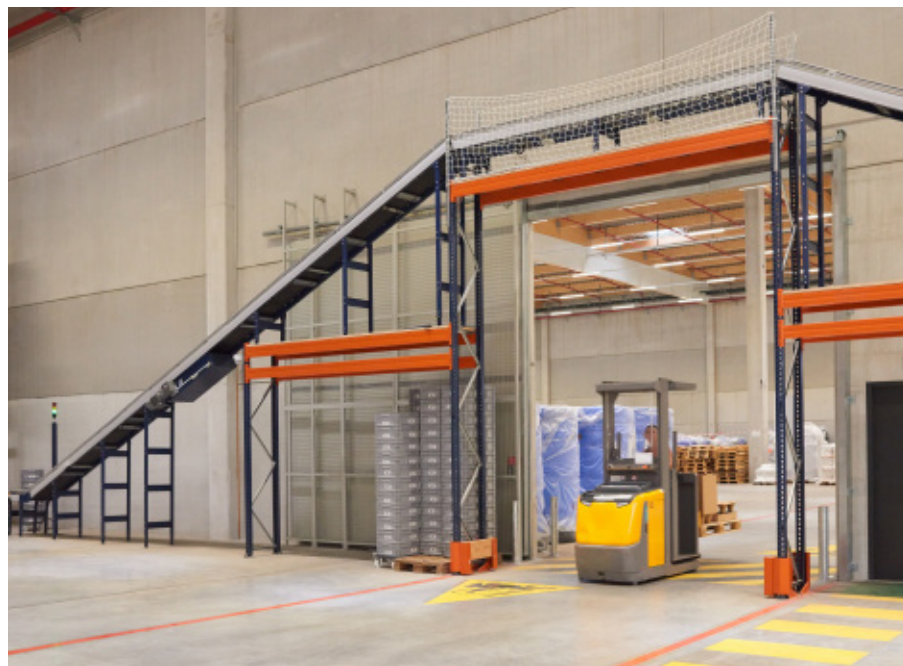
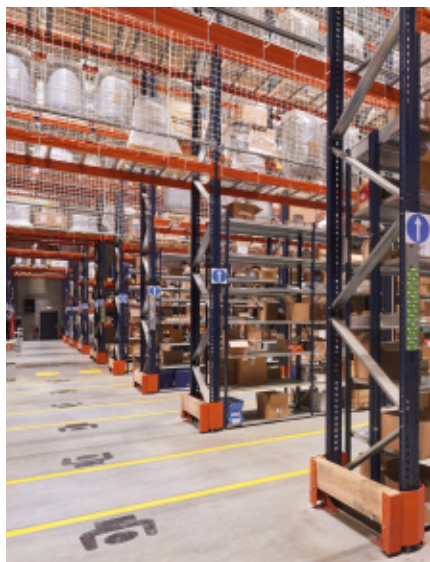
Każdego dnia przygotowuje się tutaj ok. 300 zamówień, z których każde składa się z wielu pozycji asortymentowych. Odpowiednia organizacja pracy operatorów ma ogromne znaczenie dla zagwarantowania odbiorcom jak najszybszych dostaw towaru.

Każdy operator ma przydzieloną określoną strefę, a jego praca polega na przemieszczaniu się po korytarzach i pobieranie produktów wchodzących w skład zamówień wprost z kartonów i palet. Podczas jednego przebiegu operator pobiera produkty do kilku zsumowanych zamówień.

W strefie kompletacji Mecalux zamontował 9,5 m regały paletowe z poziomymi półkami, sięgającymi 3 m, z wypełnie-

niem z panelu metalowego. Operatorzy pobierają produkty bezpośrednio z półek za pomocą specjalnych wózków kompletacyjnych. Palety z towarem stanowiącym zapas składowane są na wyższych poziomach instalacji.

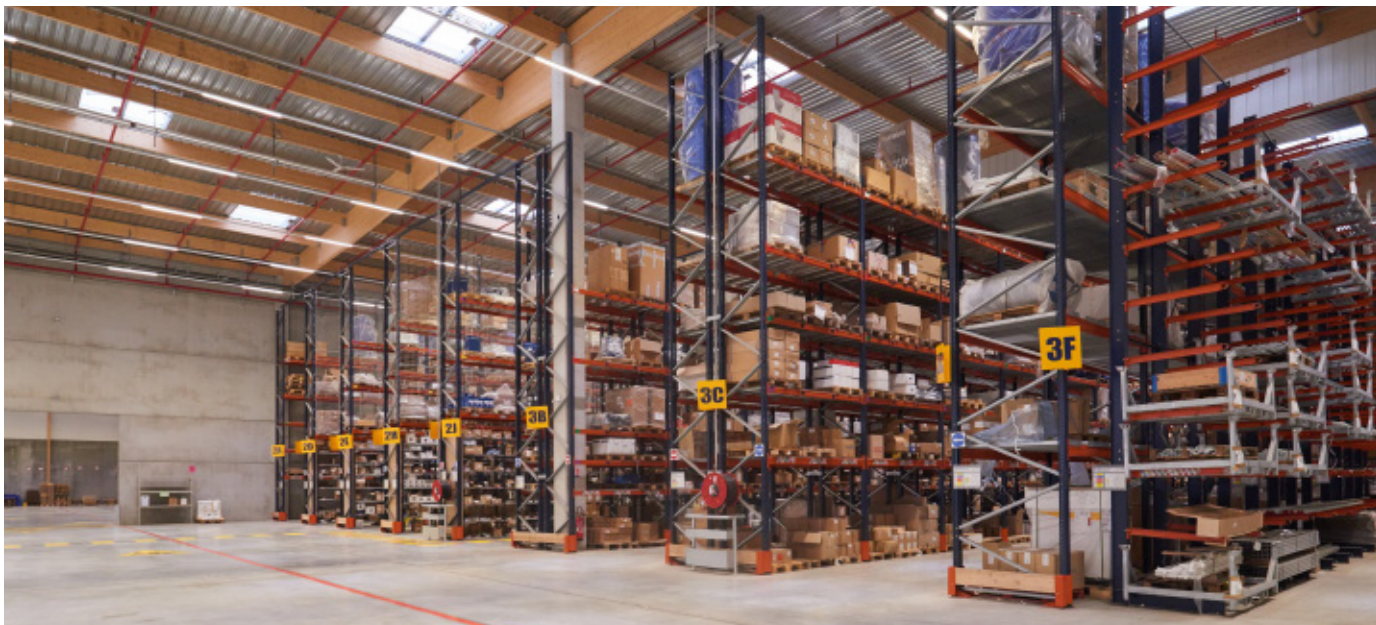
Wózki do kompletacji wyposażone są w podnoszoną platformę, która umożliwia operatorom dogodny dostęp do górnych poziomów regałów.



Rozwiązanie to przynosi firmie Sofinther liczne korzyści. „Zwiększenie pojemności magazynowej i osiągnięcie wyższej wydajności w przygotowywaniu zamówień spowodowało, że możemy szybciej niż dotychczas zaopatrywać nasze oddziały” – zauważa Lionel Lenroué.

Przeñośniki

Mecalux wyposażył magazyn również w system przeñośników pojemnikowych, którym gotowe zamówienia są transportowane do strefy konsolidacji. Przeñośniki zamontowane zostały na wysokości, aby umożliwić swobodne przemieszczanie operatorów i urządzeń transportu bliskiego między strefami obiektu. W strefie konsolidacji zamówienia przygotowane w plastikowych pojemnikach sprawdza się pod kątem ewentualnych pomyłek, a następnie pakuje, etykietuje i zaopatruje w dokumenty przewozowe.



Korzyści dla firmy Sofinther

- **Większa pojemność magazynowa:** firma Sofinther zwiększyła pojemność obiektu, który obecnie mieści 12 000 palet i 9000 kartonów.
- **Optymalna organizacja składowania:** towar jest rozmieszczony w magazynie z uwzględnieniem wielkości i rotacji, co sprawia, że prace na etapie składowania i kompletacji przebiegają sprawniej.
- **Efektywna kompletacja:** regały zapewniają dogodny dostęp do ładunków, ułatwiając operatorom przygotowywanie ponad 300 zamówień dziennie.



Dane techniczne

Pojemność magazynowa	12 000 palet
Wymiary palety	800x 1200 mm
Maksymalna waga palety	1000 kg
Wysokość regałów	9,5 m
Długość regałów	76,5 m

