



Przypadek praktyczny: Caromar

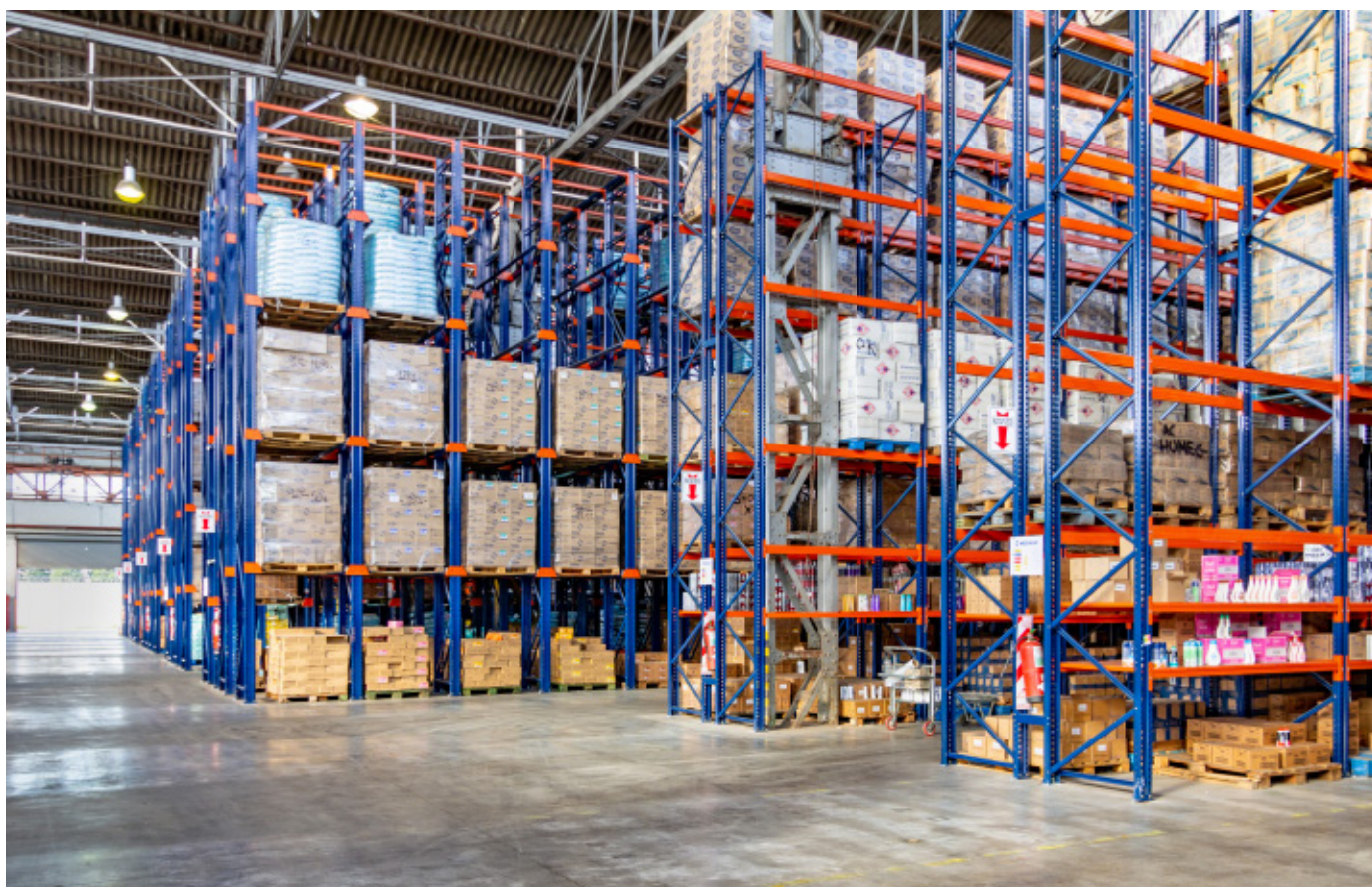
Wydajność i duża pojemność dzięki dwóm systemom składowania

Lokalizacja: Argentyna



Argentynska hurtownia chemiczno-kosmetyczna zmodernizowała swoje centrum dystrybucyjne w miejscowości La Tablada pod Buenos Aires. Celem inwestycji było uzyskanie większej pojemności magazynowej i obniżenie kosztów logistycznych z zachowaniem wysokiej jakości obsługi odbiorców. Mecalux wyposażył obiekt w regały paletowe i regały wjazdne. Oba rozwiązania umożliwiają składowanie łącznie 9728 palet.





O firmie Caromar

Działająca od 1989 roku argentyńska firma Caromar specjalizuje się w sprzedaży hurtowej środków czystości, kosmetyków, perfum i pieluch w takich miastach jak Buenos Aires, Rosario, Mar de Plata i Neuquén.

Bogata oferta hurtowni obejmuje aż 15 000 produktów najbardziej znanych marek, a także marek własnych.

„Jesteśmy w naszym kraju liderem w sprzedaży hurtowej i mamy przed sobą perspektywę dalszego rozwoju” – wyjaśnia Pablo Albertín, Dyrektor ds. Logistyki w firmie Caromar. Aby zapewnić stałą dostępność asortymentu i terminową realizację zamówień, zdecydowano się usprawnić logistykę.

Pierwszym krokiem było odnowienie magazynu o powierzchni 12 000 m² w La Tablada koło Buenos Aires, a drugim powiększenie jego pojemności. Wyposażenie obiektu powierzono Mecaluxowi, ponieważ jak podkreśla Dyrektor ds. Logistyki *„uznaliśmy, że jest to partner, który sprosta wymaganiom założonym w projekcie”*.

Połączenie regałów paletowych i regałów wjazdnych pozwoliło uzyskać łączną pojemność dla 9728 palet

Dwa systemy składowania

Mecalux zamontował w magazynie firmy Caromar dwa rozwiązania: regały paletowe i regały wjazdne. *„To połączenie pozwala nam zorganizować składowanie według rodzaju produktów i wielkości jednostek ładunkowych”* – wskazuje Pablo Albertín.

Regały paletowe

Zastosowane w tym obiekcie regały paletowe mierzą maksymalnie 11 m wysokości i są podzielone na 6 lub 7 poziomów, zapewniając miejsce do składowania 5852 palet. Są świetnym rozwiązaniem, gdy ładunki są zróżnicowane pod względem wagi i wysokości. *„Dlatego składowujemy na nich wiele różnych pozycji asortymentowych”* – wyjaśnia Dyrektor ds. Logistyki.

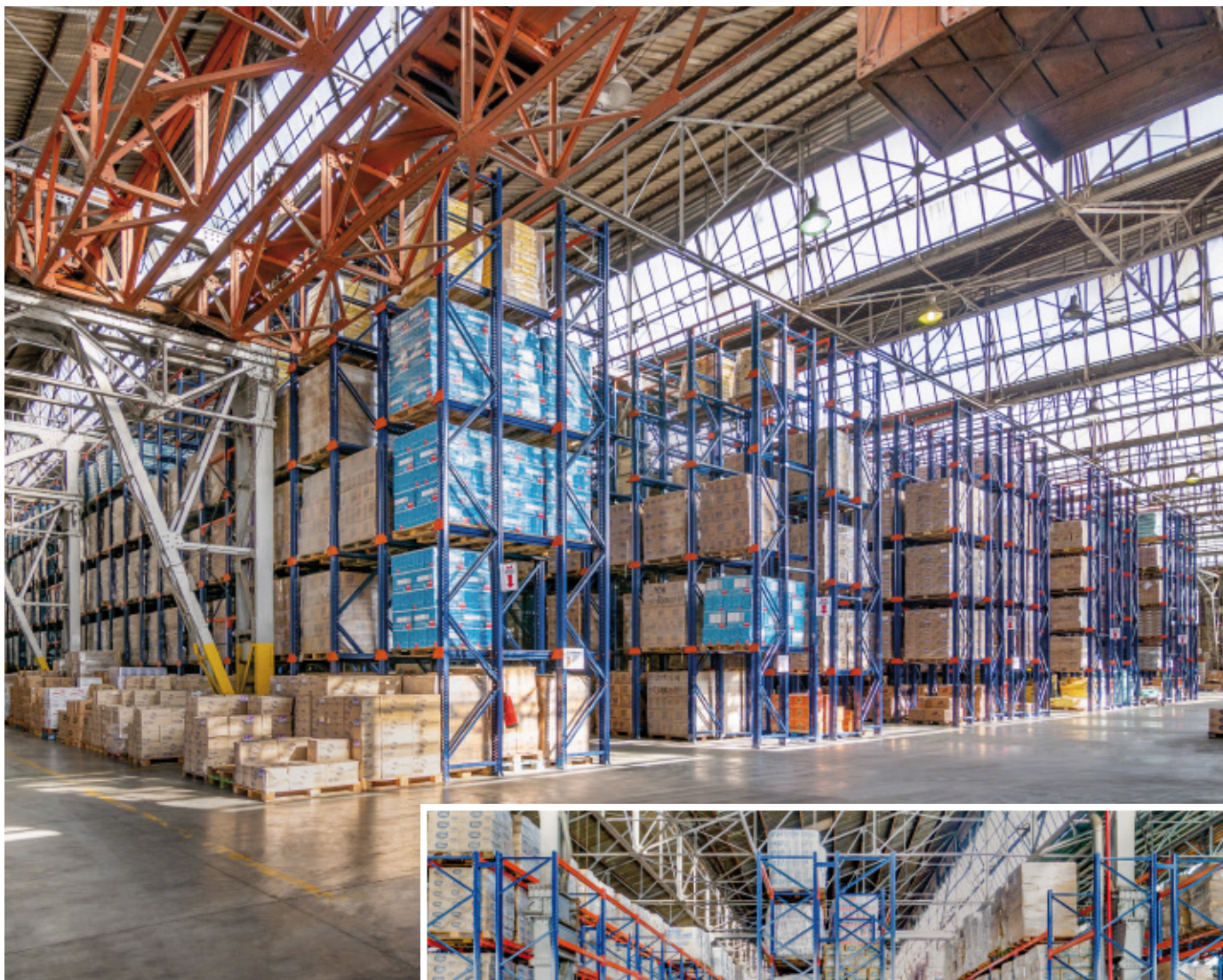
„Jedną z korzyści, jakie niesie bezpośredni dostęp do każdej palety, jest usprawnienie obsługi towaru, zwłaszcza przygotowywania zamówień” – dodaje Pablo Albertín. Na dolnych poziomach regałów odbywa się kompletacja wprost z palet, natomiast górne poziomy służą do składowania zapasu towaru, dzięki czemu można szybko uzupełnić brakujący asortyment.

Aby skompletować zamówienia, operatorzy przemieszczają się po magazynie, pobierając produkty, które wskazuje im na terminalach radiowych oprogramowanie magazynowe.

Regały wjazdne

Jest to system składowania akumulacyjnego. Jego główną zaletą jest maksymalizacja wykorzystania dostępnej powierzchni, a w rezultacie większa pojemność, dzięki zagęszczeniu magazynowanych ładunków. Zastosowane w magazynie firmy Caromar regały wjazdne mają wysokość 9 m i są podzielone na 5 poziomów ładunkowych, zapewniając miejsce dla 3876 palet.

Do obsługi ładunków wykorzystywane są wózki wysokiego składowania. Operator wjeżdża do wewnętrznego korytarza z paletą podniesioną powyżej poziomu, na którym ma ona zostać umieszczona. Prawidłowe ustawienie i bezpieczne przemieszczanie się wózków wewnątrz regałów ułatwiają szyny prowadzące zamontowane na posadzce w każdym korytarzu ładunkowym.

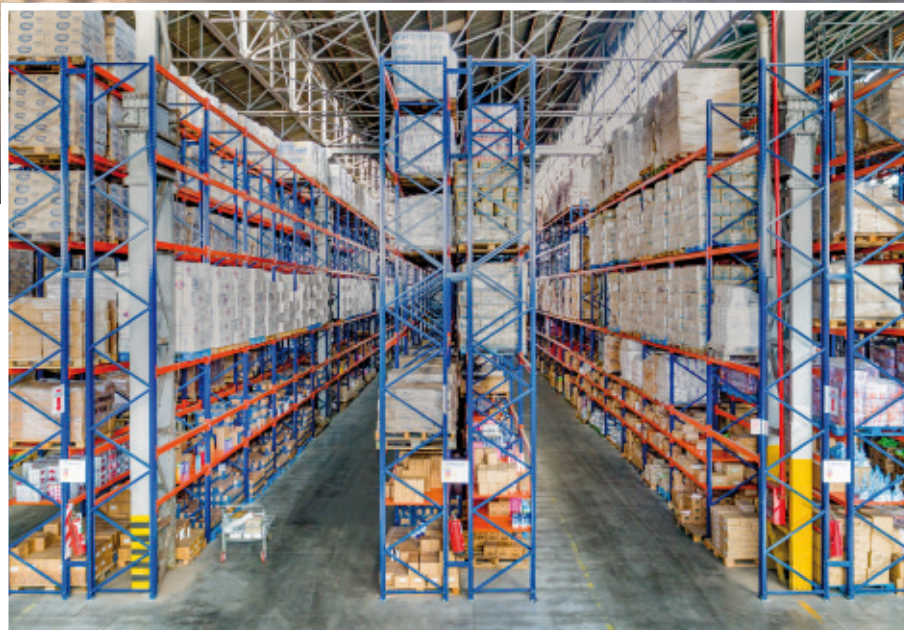


Dobrze zorganizowany magazyn

Właściwe uporządkowanie i rozmieszczenie towaru w magazynie ma pierwszorzędne znaczenie w przypadku firm, które tak jak Caromar posiadają liczną i zróżnicowaną ofertę. Jeśli każdy produkt jest zawsze w tym samym miejscu, pomaga to zapobiec pomyłkom i zapewnić terminową realizację zamówień.

Caromar zdecydował się na zastosowanie dwóch systemów regałowych, aby móc składować ładunki według rodzajów i rotacji. Dzięki temu operatorzy zawsze wiedzą, do którego regału się udać po określony produkt potrzebny do skompletowania zamówienia.

Centrum dystrybucyjne Caromaru ma dużą pojemność, mieści bowiem aż 9728 palet. Mimo to czynności magazynowe przebiegają bardzo sprawnie, ponieważ produkty są rozmieszczone w magazynie według logicznego układu. Wszystko to spełnia nadrzędny cel firmy: zagwarantować klientom jak najlepszą obsługę.



Pablo Albertín

Dyrektor ds. Logistyki w firmie Caromar

„To nasze pierwsze zamówienie w Mecaluxie i jesteśmy bardzo zadowoleni z uzyskanych rezultatów. Po odnowieniu magazynu powiększyliśmy pojemność i dzięki temu będziemy mogli rozwijać naszą działalność”.



Korzyści dla firmy Caromar

- **Duża pojemność magazynowa:** zastosowanie systemu składowania akumulacyjnego i regałów paletowych pozwoliło zoptymalizować wykorzystanie powierzchni i wysokości magazynu, uzyskując 9728 miejsc paletowych.
- **Odpowiednie uporządkowanie towaru:** dzięki połączeniu dwóch różnych typów instalacji towar w magazynie można rozmieścić według rodzaju i rotacji.
- **Efektywna komplekacja:** regały paletowe usprawniają przygotowywanie zamówień, ponieważ zapewniają bezpośredni dostęp do każdej palety.



Dane techniczne

Regały paletowe

Pojemność magazynowa	5852 palety
Wymiary palety	1000 x 1200 mm
Maksymalna waga palety	1000 kg
Wysokość regałów	11 m

Regały wjazdne

Pojemność magazynowa	3876 palet
Wymiary palety	1000 x 1200 mm
Maksymalna waga palety	1000 kg
Wysokość regałów	9 m

