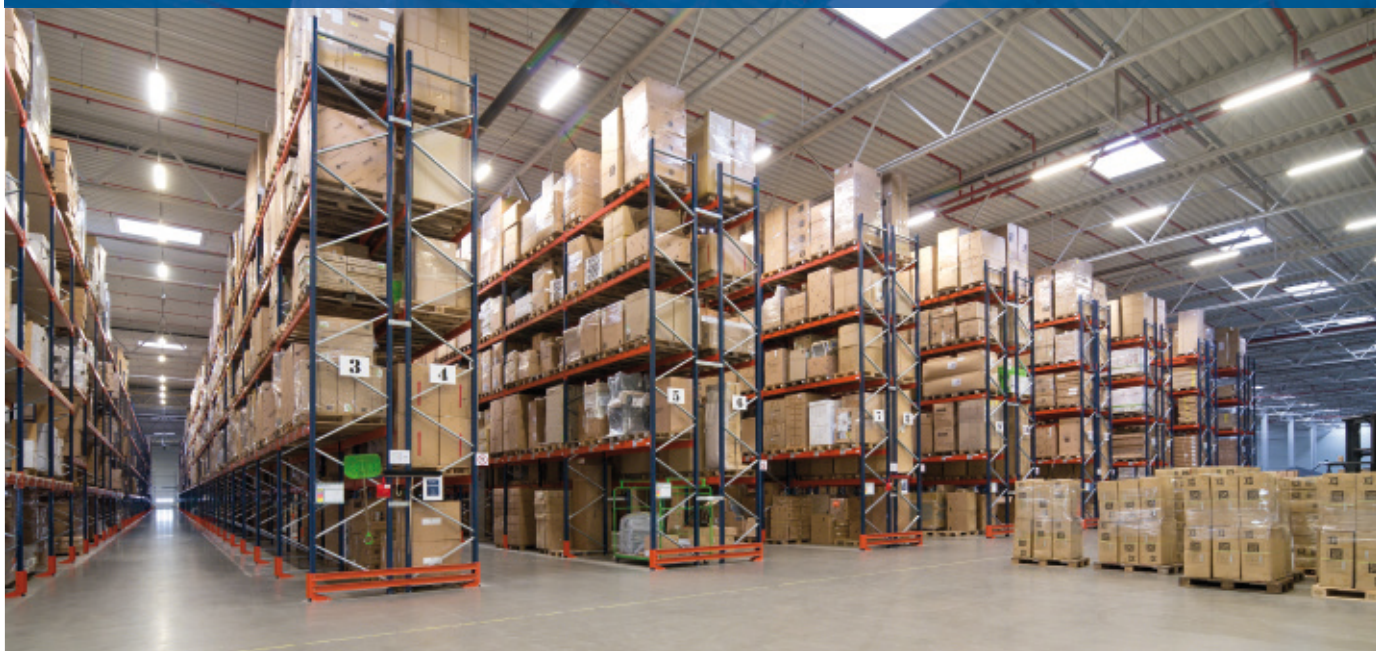




HSF e-commerce

Przypadek praktyczny: HSF e-commerce Uniwersalny system składowania mebli

Lokalizacja: Polska



Firma HSF e-commerce wyposażyła swoje centrum logistyczne w Sadach koło Poznania w regały paletowe Mecaluxu o długości 122 m, które mieszczą 11 592 palety. Dzięki bezpośredniemu dostępowi do każdej palety, jaki zapewnia ten system, prace magazynowe w zakresie składowania i kompletacji przebiegają bardzo sprawnie.

Ponad 10000 pozycji asortymentowych

HSF e-commerce działa na rynku od ponad 10 lat, świadcząc usługi w zakresie logistyki i handlu elektronicznego dla producentów mebli. Niedawno firma uruchomiła w miejscowości Sady, w powiecie poznańskim, obiekt magazynowy o powierzchni 27 000 m², gdzie składowane są ponad 10 000 pozycji asortymentowych. „Są to głównie meble ogrodowe drewniane, metalowe i plastikowe” – wymienia Kierownik Magazynu Jacek Stachowiak.

„Składowane przez nas produkty mają przeważnie różne gabaryty, aczkolwiek przechowujemy również takie o nieregularnych kształtach” – wyjaśnia Stachowiak. Są zróżnicowane także pod względem wagi, a ich rotacja przebiega w różnym tempie. Dlatego priorytetową kwestią było znalezienie rozwiązania, które pomogłoby sprostać tej różnorodności. „Chcieliśmy też, aby magazyn był dostosowany do naszego tempa pracy” – wskazuje Kierownik Magazynu. Magazyn przyjmuje dziennie 100 – 120 palet pochodzących z Azji (3 – 4 kontenery morskie), a także z innych krajów europejskich (transportem drogowym).



Jacek Stachowiak

Kierownik Magazynu w firmie HSF e-commerce

„Mecalux zwrócił naszą uwagę korzystnym stosunkiem ceny do jakości oferowanych produktów, a także innowacyjnym systemem montażu belek nośnych. Co więcej rozwiązanie to pozwala nam dopasować regały do potrzeb naszych klientów. Ceniemy sobie także profesjonalizm i wiedzę pracowników Mecaluxu”.

Uniwersalności i pojemność

Mecalux zastosował rozwiązanie dopasowane do potrzeb HSF e-commerce, a mianowicie regały paletowe. System ten wyróżnia się uniwersalnością, można go bowiem z łatwością dostosować nie tylko do wagi i gabarytów magazynowanych jednostek ładunkowych, ale także różnych nośników.

„Instalacja została zaprojektowana tak, abyśmy w jej dolnych partiach mogli przechowywać ładunki umieszczane na wózkach”

— wyjaśnia Jacek Stachowiak i dodaje:

„Stosujemy wózki do składowania produktów długich, wąskich, delikatnych, które mają nieregularny kształt i nie można ich układać w stosy, czyli takich jak np. stoły czy parasole”.

Regały mierzą 8,5 m wysokości i 122 m długości, maksymalnie wykorzystując dostępną powierzchnię magazynu, co pozwoliło uzyskać pojemność dla 11 592 palet.



Uniwersalność regałów paletowych pozwala składować na nich produkty o dużych gabarytach, również bardzo długie, które zajmują dwa lub nawet trzy miejsca paletowe

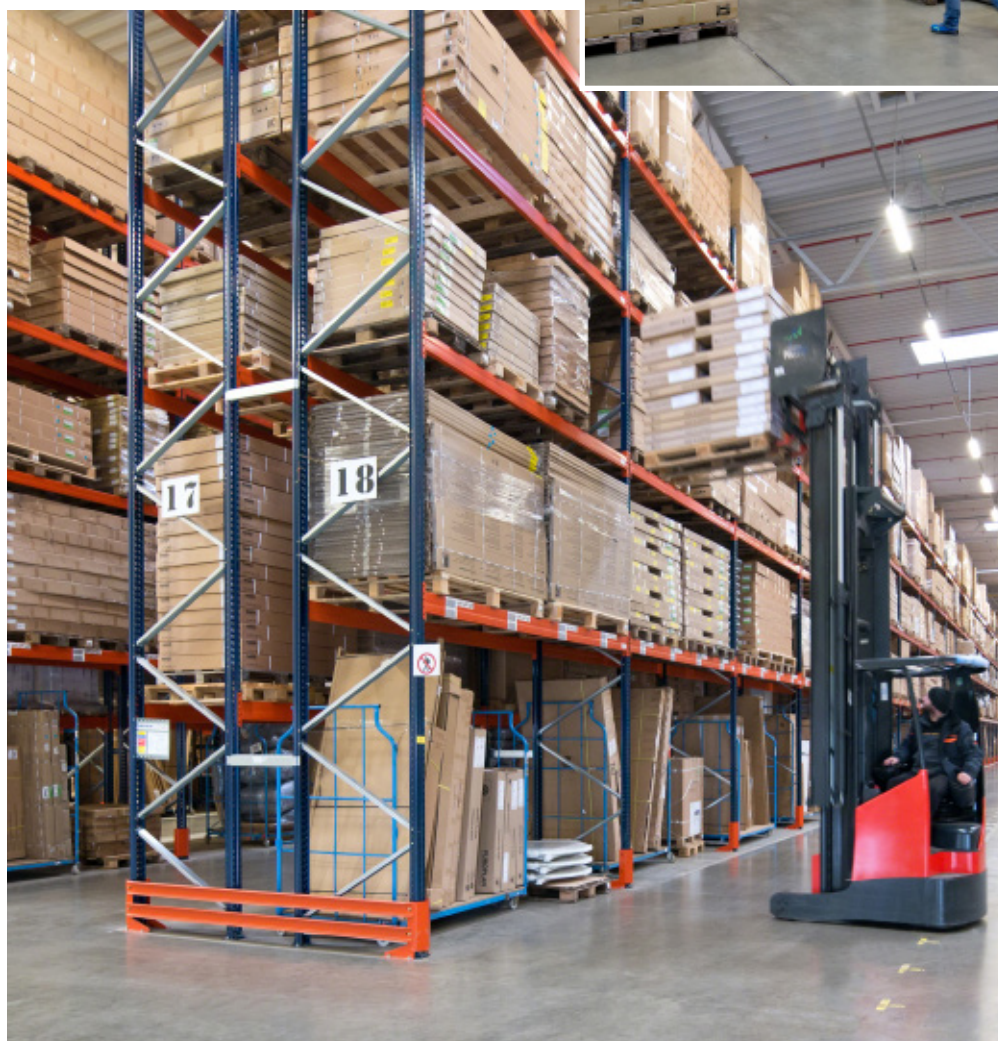
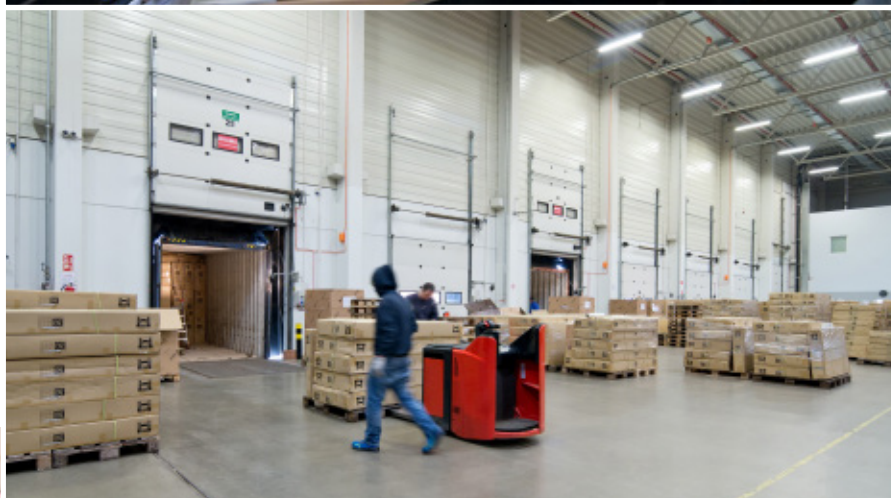
Z uwagi na długość korytarzy pod regałami utworzono prostopadłe do nich przejście, które ułatwia przemieszczanie się operatorom, a także pełni funkcję drogi ewakuacyjnej.

Sprawną logistyką

Drugim ważnym wymogiem, jaki firma HSF e-commerce postawiła przed ekipą techniczną Mecaluxu, była sprawność i szybkość realizacji procesów magazynowych. Inwestor poszukiwał bowiem rozwiązania magazynowego, które byłoby kompatybilne z posiadanym już systemem informatycznym i pozwoliło na pełne wykorzystanie jego możliwości.

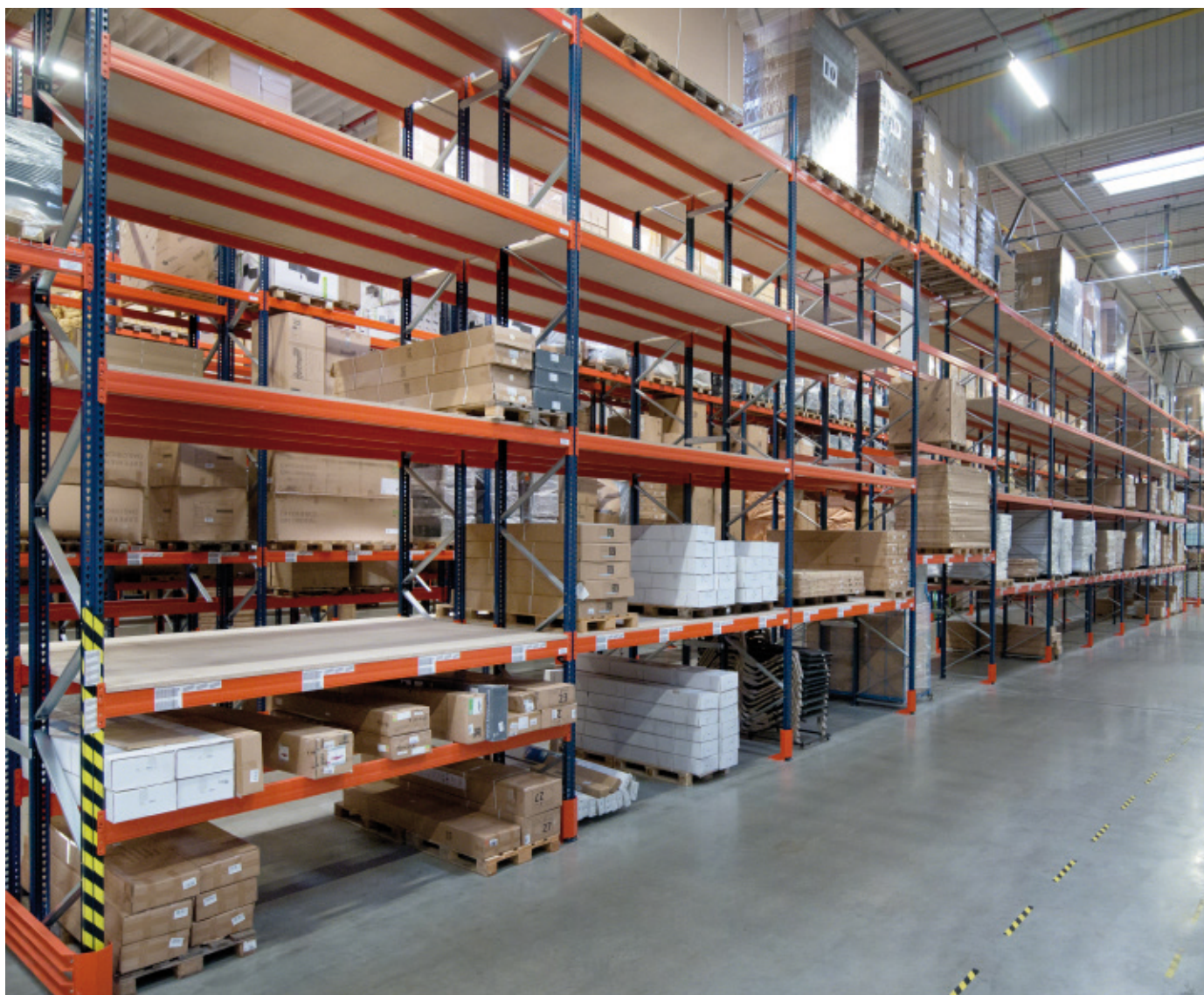
Każdego dnia przygotowuje się tutaj ok. 2000 zamówień zawierających od 1 do 6 pozycji. *„Zamówienia te wysyłamy głównie do klientów z Niemiec i innych krajów Europy Zachodniej, a od tego roku nasze produkty dostępne są także dla polskich odbiorców pod marką outliv.pl”* – wyjaśnia Jacek Stachowiak.

Regały zapewniają bezpośredni dostęp do produktów, co ułatwia obsługę towaru, a tym samym przyspiesza przygotowy-



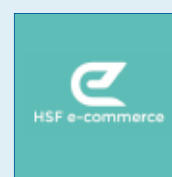
wanie zamówień. Ponieważ każde miejsce jest przeznaczone dla jednej pozycji asortymentowej, umożliwia to firmie doskonałą kontrolę nad stanem magazynowym. Jednakże wydajność procesu magazynowego to także odpowiedni układ obiektu i właściwe rozmieszczenie w nim towaru. Magazyn został zatem tak zorganizowany, aby zoptymalizować pracę operatorów i ruch urządzeń transportu bliskiego.

Rampy usytuowane są po dwóch przeciwnych stronach obiektu. Z jednej strony odbywają się przyjęcia towaru, podczas których ładunki są sprawdzane pod kątem ilości i rodzaju artykułu. Po przeciwnej stronie, na posadzce, została utworzona strefa wysyłki, w której gotowe zamówienia oczekują na załadunek na ciężarówce. W strefie wysyłki przeprowadzany jest również ich rozdział pod indywidualnych klientów oraz w przypadku towarów, które tego wymagają, dodatkowo zabezpieczenie folią i kartonami. Natomiast towary w gotowych, nie wymagających dodatkowych operacji opakowaniach są kompletowane przez operatorów, którzy przemieszczają się między rzędami regałów, pobierając artykuły i umieszczając je na wózkach unoszących.



Korzyści dla firmy HSF e-commerce

- **Uniwersalność regałów:** system zastosowany w tym magazynie umożliwia składowanie 10 000 pozycji asortymentowych zróżnicowanych pod względem wielkości, kształtu i rotacji.
- **Wykorzystanie powierzchni magazynowej:** regały o pojemności 11 592 palet zajmują znaczną część magazynu, który w szczycie sezonu może pomieścić nawet 25 000 palet z towarami.
- **Sprawne przygotowywanie zamówień:** układ magazynu i odpowiednie rozmieszczenie artykułów na regałach ułatwiają przygotowywanie 2000 zamówień dziennie.



Dane techniczne

Pojemność magazynowa	11 592 palety
Wymiary palety	800x1200 mm
Maksymalna waga palety	750 kg
Wysokość regałów	8,5 m
Długość regałów	122 m

