

Innowacyjność w sektorze rolnym

Cyfryzacja przyniosła francuskiej firmie Maison François Cholat znaczące korzyści: pełną identyfikowalność każdej z 1800 pozycji asortymentowych, obniżenie kosztów logistycznych, wzrost rentowności firmy oraz usprawnienie przygotowania i wysyłki 100 zamówień dziennie. Wszystko to za sprawą wdrożenia systemu zarządzania magazynem Easy WMS firmy Mecalux w zlokalizowanym w Saint-Quentin-Fallavier centrum dystrybucyjnym o powierzchni 2500 m². Celem inwestycji było zwiększenie efektywności łańcucha dostaw i zapewnienie lepszej obsługi odbiorcom.

Kraj: **Francja** | Sector: **rolnictwo, hodowla i rybołówstwo**



KORZYŚCI

- **Identyfikowalność ładunków:** Maison François Cholat skanuje każdą z 1800 jednostek asortymentowych w momencie ich przyjęcia do magazynu i na bieżąco monitoruje ich stan i lokalizację.
- **Nowoczesny łańcuch dostaw:** zarządzanie magazynem odbywa się za pomocą oprogramowania, które zna stan zapasów i pomaga w lepszej obsłudze odbiorców.
- **Sprawny i wydajny proces:** dzięki wskazówkom systemu Easy WMS operatorzy wykonują wszelkie czynności związane ze składowaniem i kompletacją efektywnie, bezpiecznie i bezbłędnie.



Innowacyjność i nowoczesność

Siedziba firmy Maison François Cholat znajduje się w miejscowości La Thuile we francuskim regionie Rodan-Alpy, gdzie rodzina Cholat nabyła w 1877 roku młyn z 1461 roku.

Innowacyjność od zawsze jest wpisana w historię tej rodzinnej firmy. Dążenie jej właścicieli do modernizacji i ulepszeń przechodzi z pokolenia na pokolenie, kształtując umiejętność przetrwania i dostosowywania się do wymogów nieustannie zmieniającego się rynku.

Początkowo firma zajmowała się młynarstwem, z biegiem lat jednak jej działalność była poszerzana i dywersyfikowana. Obecnie specjalizuje się również w trzech innych, uzupełniających się dziedzinach: uprawie zbóż, a także w sprzedaży ziarna, pasz, środków ochrony roślin oraz sprzętu, narzędzi i materiałów dla rolników, m.in. ogrodzeń. Firma posiada w tym samym regionie 31 obiektów: młyn, trzy wytwórnie pasz, dwadzieścia silosów do przechowywania ziarna kukurydzy, centrum dystrybucyjne i liczne punkty sprzedaży.

Przed wszystkim logistyka

W 2014 roku w Saint-Quentin-Fallavier firma uruchomiła centrum dystrybucyjne o powierzchni 2500 m², aby w jednym miejscu móc składować jak najwięcej produktów (głównie artykułów rolniczych). „Dzięki temu realizacja zamówień jest scentralizowana i są one wysyłane z tego jednego magazynu” – wskazuje Morgane Cholat, Kierownik Działu Logistyki w firmie Maison François Cholat.

Centrum tworzą: silos o pojemności 15 000 ton ziarna, dwie suszarnie ziarna oraz magazyn do składowania 1800 pozycji asortymentowych, które stanowią zaopatrzenie dla setek rolników z południowo-wschodniej Francji zajmujących się uprawą roślin i hodowlą zwierząt. Morgane Cholat wyjaśnia decyzję o uruchomieniu nowego obiektu:

„Logistyka zyskuje w naszej działalności coraz większe znaczenie i to nie tylko w obszarze sprzedaży i dostarczenia produktów do odbiorców. Jest również czynnikiem decydującym o rentowności, stąd nasze przekonanie o konieczności zmodernizowania i udoskonalenia łańcucha dostaw”.

Firma zdecydowała się na wdrożenie informatycznego systemu zarządzania magazynem (WMS) z dwóch powodów:

Modernizacja przedsiębiorstwa

W magazynie pracują zaledwie dwie osoby. Dotychczas były to jedyne osoby znające dokładną lokalizację każdej spośród 1800 pozycji asortymentowych. Ci pracownicy stali się niezbędni dla funkcjonowania firmy, a nieobecność choćby jednego z nich powodowała opóźnienia w realizacji zamówień.

Pierwszym krokiem do modernizacji procesu logistycznego jest wdrożenie odpowiedniego oprogramowania. Motywy takiej decyzji wyjaśnia François Maxence Cholat, Kierownik Działu Zbiorów: „Nasz magazyn w Saint-Quentin-Fallavier jest położony w sercu najważniejszego we Francji rejonu działalności logistycznej. We wszystkich zlokalizowanych tutaj magazynach wdrożone są wysoce zaawansowane rozwiązania informatyczne. Nie zamierzaliśmy pozostać w tyle i chcieliśmy, aby nasi pracownicy dysponowali lepszymi i bardziej użytecznymi narzędziami, nie zaś przestarzałymi metodami typu papier i ołówki”.

Pełna identyfikowalność produktów

Sprzedaż i składowanie środków ochrony roślin to obszary działalności podlegające we Francji ścisłym regulacjom. Od 2016 roku wszystkie podmioty działające w tej branży, od producentów aż po punkty sprzedaży, mają obowiązek zapewnić pełną identyfikowalność tego rodzaju wyrobów, tzn. umożliwić śledzenie drogi każdego produktu w ramach całego łańcucha dostaw.



Maison François Cholat musi zatem dokładnie monitorować towar, by znać jego bieżącą i przyszłą lokalizację. Morgane Cholat podkreśla, że „nasza firma zawsze zapewniała pełną identyfikowalność. Już przed wprowadzeniem obowiązujących obecnie przepisów, byliśmy pionierami, jeśli chodzi o śledzenie środków ochrony roślin w łańcuchu dostaw. Potrzebowaliśmy systemu WMS, który pozwoliłby nam sprawdzić, któremu klientowi sprzedaliśmy konkretny produkt i zarejestrować istotne dane o towarze, takie jak data produkcji i numer partii. W ten sposób, gdyby zaszła taka konieczność, byłibyśmy w stanie dużo łatwiej wycofać produkt z rynku”.

Easy WMS umożliwia stałe monitorowanie 1800 pozycji asortymentowych w całym łańcuchu dostaw



„Jesteśmy zadowoleni z Easy WMS Mecaluxu i polecamy go innym firmom. System ten spełnia wszystkie nasze wymagania: umożliwia śledzenie produktów i usprawnia prace magazynowe. Oszczędność czasu jest szczególnie zauważalna w przypadku kompletacji, operatorzy bowiem bardzo szybko znajdują potrzebne artykuły i nie popełniają przy tym błędów”.

François Maxence Cholat y Morgane Cholat
Kierownicy Działu Zbiorów i Działu Logistyki
w firmie Maison François Cholat

Obecnie firma monitoruje środki ochrony roślin i nasiona organiczne, planuje jednak wprowadzić pełne śledzenie również innych produktów, m.in. ziarna przetworzonego. „Jest to realna potrzeba w tej branży, oczekują tego zarówno rolnicy, jak i konsumenci, chcemy więc być przygotowani, gdy w przyszłości wymóg identyfikowalności będzie dotyczył też innych produktów” – zdradza Morgane Cholat.

Kontrola i efektywność

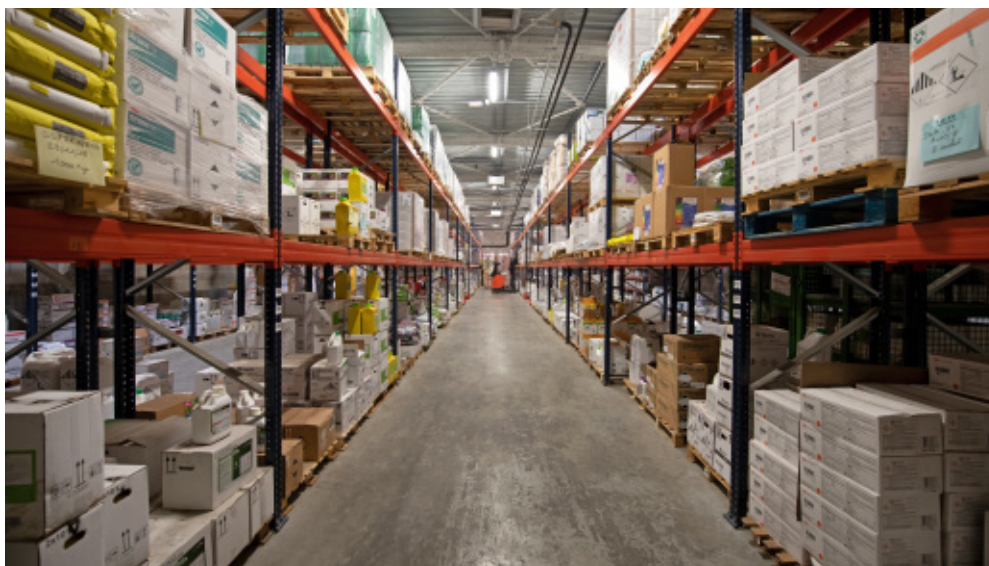
François Maxence Cholat i Morgane Cholat mówią, że „po porównaniu kilku różnych systemów zarządzania magazynem wybraliśmy Easy WMS Mecaluxu, ponieważ doskonale spełniał nasze wymagania. Przy podejmowaniu decyzji uwzględniliśmy także solidność

i fachowość zespołu technicznego Mecaluxu, który wyjaśnił wszystkie nasze wątpliwości”.

Easy WMS umożliwia bardzo dokładne śledzenie produktów dzięki połączeniu trzech elementów:

- Identyfikacja produktu – w trakcie przyjęcia towaru palety są identyfikowane za pomocą kodu kreskowego lub kodu QR.

- Automatyczne pobieranie i rejestracja danych – za pomocą terminali radiowych z czytnikami kodów kreskowych operatorzy identyfikują produkty i wprowadzają ich dane do systemu. Urządzenie to stanowi niejako pomost między światem fizycznym i światem cyfrowym.



-Przetwarzanie danych – WMS gromadzi i przechowuje dane każdego produktu. Oprogramowanie to, wykorzystując zaimplementowane reguły i algorytmy, wyznacza miejsce składowania produktu na podstawie jego cech, numeru partii, tempa rotacji itp.

Właściwa organizacja składowania i odpowiednie rozmieszczenie ładunków usprawnia zarządzanie stanem magazynowym, zasobami i procesami. Dlatego w magazynie firmy Maison François Cholat najważniejszy jest porządek. W przeciwnym razie nie byłoby możliwe zapewnienie bezbłędnej obsługi 1800 pozycji asortymentowych. W tym celu niezbędna jest płynna komunikacja między Easy WMS i systemem ERP przedsiębiorstwa, która przekłada się na wydajność i efektywność pracy zgodnie z potrzebami biznesowymi firmy. Codziennie do magazynu trafia średnio 20 palet z towarem od różnych dostawców, które operatorzy muszą zidentyfikować za pomocą terminali radiowych.

Następnie Easy WMS decyduje, gdzie umieścić każdy artykuł i wskazuje operatorom dokładną lokalizację. „Logika, którą kieruje się WMS, wyznaczając miejsca składowania, uwzględnia datę produkcji i numer partii” – wyjaśnia Morgane Cholat. W magazynie stosowana jest reguła FIFO (*first in, first out*), produkty są zatem składowane na podstawie daty produkcji. Taka organizacja powoduje, iż najpierw wysyłane są produkty wyprodukowane najwcześniej, o ile ERP nie zleci wydania określonej partii towaru.

Wyznaczanie miejsc składowania to nie jedyne zadanie systemu Easy WMS. Kieruje on również wszystkimi operacjami magazynowymi i nadzoruje pracę operatorów, tak aby w ciągu dnia przygotowali i wystali jak najwięcej zamówień. W tym celu planuje optymalną trasę przemieszczania się pracowników po magazynie podczas odkładania towaru i kompletowania zamówień, dzięki czemu pokonują mniejsze odległości.

Operatorzy przemieszczają się po magazynie, pobierając wprost z półek produkty wchodzące w skład poszczególnych zamówień. Podczas jednego przebiegu każdy operator pobiera równocześnie produkty do kilku zsumowanych zamówień. W ten sposób przygotowuje się ok. 90 zamówień dziennie, aby wysłać je do punktów sprzedaży artykułów rolniczych lub bezpośrednio do klientów.

Dzięki zastosowaniu terminali radiowych operatorzy wiedzą, który produkt należy pobrać, by skompletować zamówienie. Za pomocą tych urządzeń komunikują się w czasie rzeczywistym z systemem Easy WMS, aby odebrać polecenie i potwierdzić jego wykonanie. Taka metoda pozwala lepiej skoncentrować się na pracy, a w rezultacie zwiększa wydajność i efektywność oraz eliminuje pomyłki.

„Jesteśmy mile zaskoczeni tym, jak łatwo pracuje się z Easy WMS. Jego obsługa jest

bardzo intuicyjna, co sprawia, że nowi pracownicy bardzo szybko uczą się nim posługiwać” – podkreśla Morgane Cholat.

Cyfrowa przyszłość

Easy WMS zmodernizował logistykę firmy Maison François Cholat, przyczyniając się do zwiększenia wydajności, usprawnienia pracy operatorów i zapewnienia pełnej identyfikowalności produktów.

Firma przeszła z ręcznej organizacji składowania 1800 jednostek asortymentowych do w pełni cyfrowego i bezbłędnego zarządzania magazynem.

„Planujemy uruchomić więcej magazynów. To pierwsze doświadczenie z Mecaluxem przekonało nas, że nasi pracownicy powinni dysponować tak skutecznym narzędziem, jakim jest Easy WMS. Z całą pewnością wdrożymy ten system w innych obiektach” – zapewnia François Maxence Cholat.