

Korzystny *look* rozwijającej się logistyki

Ideą działania Artcosmetics, wiodącego producenta kosmetyków do makijażu oraz do pielęgnacji skóry, jest świadczenie najwyższej jakości usług oraz maksymalne skrócenie czasu obsługi klienta. Niedawno przedsiębiorstwo przeniosiło się do nowej siedziby w Fornovo San Giovanni koło Bergamo, we Włoszech. Z uwagi na znaczny wzrost produkcji powstał tam także magazyn służący do przyjmowania, składowania i kompletacji zamówień na surowce oraz przechowywania produktów kosmetycznych luzem. Jego podstawową funkcją jest sprawne i prowadzone we właściwym momencie zaopatrywanie linii produkcyjnych. Na regałach paletowych oraz przepływowych, dostarczonych przez Mecalux, składowanych jest około 4800 palet.

Kraj: **Włochy** | Sektor: **kosmetyki i środki higieny osobistej**



artcosmetics
MAKE UP & SKINCARE

KORZYŚCI

- **Bezpieczny i płynny obieg ładunków:** regały przepływowe służą jako czasowa strefa składowania ładunków przyjmowanych do magazynu, a jednocześnie umożliwiają zaopatrywanie w kontrolowany sposób linii produkcyjnych w potrzebne surowce i materiały.
- **Wydajna kompletacja:** bezpośredni dostęp do regałów paletowych jest niezbędny, aby operatorzy mogli szybciej przygotować zamówienia, niezależnie od rodzaju nośników produktów wchodzących w skład jednego zamówienia.
- **Maksymalne wykorzystanie powierzchni:** magazyn został zaprojektowany tak, aby mieścił jak najwięcej palet, a jednocześnie wydajnie realizował najważniejszą funkcję, czyli terminowe zaopatrywanie linii produkcyjnych w potrzebne materiały.



Włoskie kosmetyki podbijają świat

Siedziba Artcosmetics, wiodącego producenta kosmetyków do makijażu i pielęgnacji skóry, znajduje się w słynnej włoskiej Cosmetic Valley, czyli w obszarze złotego trójkąta branży kosmetycznej, na który składają się trzy miasta – Mediolan, Bergamo i Crema. Dzięki innowacyjnemu charakterowi, kreatywnemu podejściu, wsparciu technicznemu i naukowemu to niezwykle ważne dla branży kosmetycznej centrum odgrywa istotną rolę na globalnym rynku kosmetycznym.

Dla założonej w 1990 roku firmy Artcosmetics kosmetyka to nie tylko kremy i płyny do pielęgnacji skóry – to sztuka – taka jak poezja czy malarstwo. Carlo Fanzaga, dyrektor ds. logistyki firmy Artcosmetics, wyjaśnia, że „nieustanny rozwój i dążenie do doskonałości to dwie najmocniejsze strony naszej firmy. Dbamy o ochronę środowiska, zdrowie i bezpieczeństwo w miejscu pracy. Dzięki temu coraz więcej klientów obdarza nas swoim zaufaniem i lojalnością, a to pomaga nam wspinać się na szczyty światowych rankingów firm działających w branży”.

Firma posiada kilka zakładów produkcyjnych w pomiędzy dwiema miejscowościami: Fornovo San Giovanni i Mozzanica w prowincji Bergamo we Włoszech. W magazynach znajdujących się przy każdym z nich składowane są komponenty potrzebne do wytworzenia półfabrykatów oraz wykańczania produktów końcowych.

Ponadto w Fornovo San Giovanni Artcosmetics posiada centrum logistyczne przeznaczone do składowania około 5000 palet. W magazynie składowane są materiały wykorzystywane do produkcji oraz produkty gotowe przygotowane do wysyłki do klientów oraz oddziałów w Stanach Zjednoczonych i Korei, z przeznaczeniem do

dystrybucji i prowadzenia działań marketingowych na terenie tych krajów.

Logistyka zmienia swój look

Powierzchnia nowej siedziby firmy Artcosmetics w Fornovo San Giovanni wynosi 32 000 m². Znajdują się w niej między innymi: centrum produkcyjne, w którym wytwarzane są kosmetyki do pielęgnacji skóry, a także jednostka rozwojowa przeprowadzająca badania w zakresie nowych, przyjaznych dla środowiska rozwiązań.

Tuż obok linii produkcyjnych wydzielono duży obszar przeznaczony do składowania surowców wykorzystywanych do produkcji kosmetyków. Carlo Fanzaga mówi, że podstawową potrzebą firmy w zakresie logistyki było „maksymalne wykorzystanie dostępnej przestrzeni, aby zwiększyć pojemność magazynu i jednocześnie umożliwić bardziej efektywne zarządzanie surowcami oraz składowanymi produktami gotowymi”.

Każdego dnia do magazynu trafia 50 palet od dostawców, które należy zidentyfikować, opatrzyć etykietami, ocenić pod względem jakości i umieścić w magazynie. Następnie operatorzy kompletują zamówienia i wysyłają je na linie produkcyjne. Jest to również średnio 50 palet dziennie. Logistyka Artcosmetics jest bardzo złożona, ponieważ firma zarządza asortymentem liczącym około 6000 pozycji o różnych właściwościach, rozmiarach i wskaźnikach rotacji.

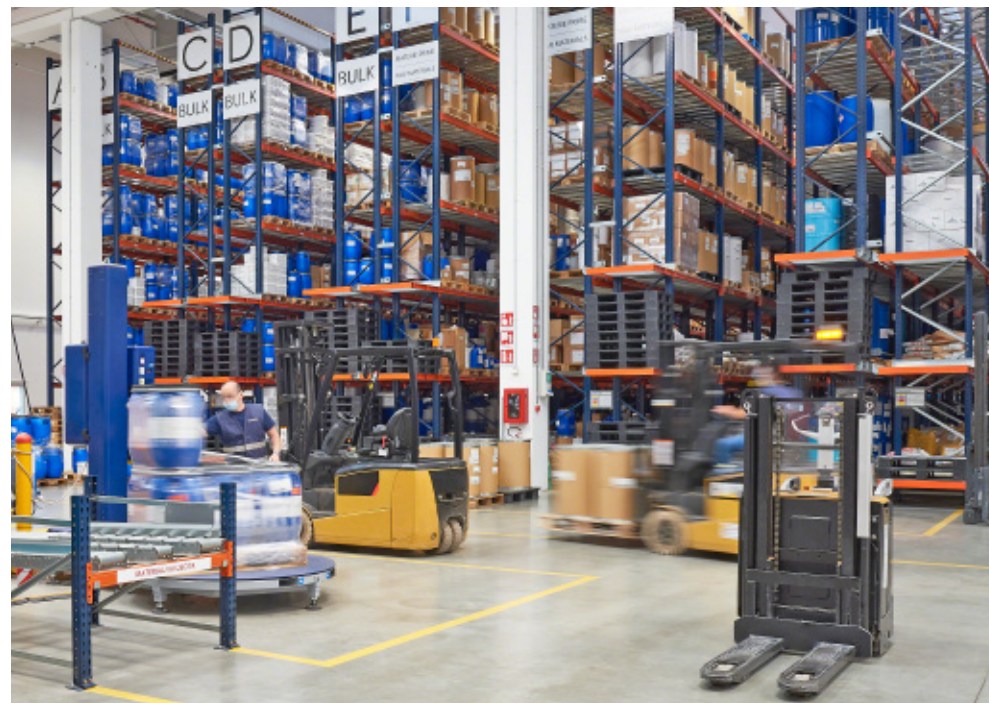
Podczas dwóch zmian roboczych dziesięciu operatorów magazynu ma za zadanie przypisać kody przyjmowanym materiałom, a następnie przeprowadzić kontrolę jakości, złożyć ładunki do magazynu i skompletować zamówienia wskazane przez system zarządzania magazynem (WMS). Dzięki temu linie produkcyjne stopniowo są zaopatrywane w potrzebne surowce oraz materiały. Zaopatrywanie linii produkcyjnych musi

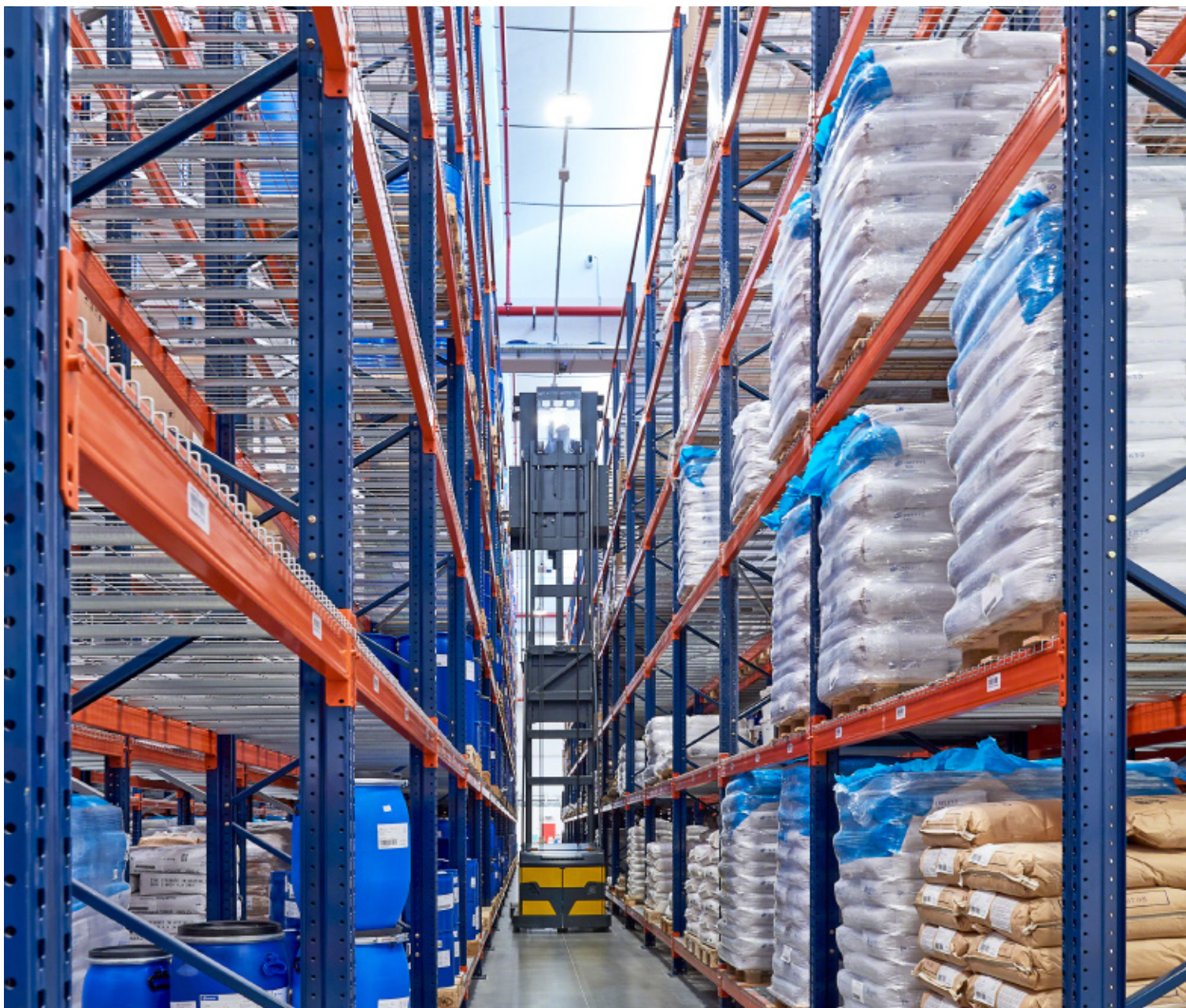


„Jesteśmy bardzo zadowoleni z systemów składowania dostarczonych przez Mecalux, ponieważ pomogły nam zredukować czas przeprowadzania wszystkich operacji – identyfikacji i monitorowania produktów, składowania, kompletacji zamówień i wysyłki na linie produkcyjne”.

Carlo Fanzaga

Dyrektor ds. logistyki firmy Artcosmetics





przebiegać szybko i terminowo. Jakikolwiek opóźnienie w przekazaniu materiałów do produkcji może skutkować poważnymi konsekwencjami dla firmy, dlatego też priorytetem Artcosmetics było usprawnienie kompletacji zamówień oraz organizacja ich dostaw z uwzględnieniem terminów realizacji wyznaczanych przez klientów.

Mając na uwadze wszystkie te wymagania, Mecalux wyposażył magazyn w dwa różne systemy składowania: regały paletowe i przepływowe, które gwarantują utrzymanie tempa pracy założonego przez firmę.

Regały paletowe - monitorowanie zapasów

„Regały paletowe firmy Mecalux są doskonałym rozwiązaniem do naszego magazynu. Dzięki nim udało nam się stworzyć optymalną przestrzeń, w której sprawnie przeprowadzamy wiele operacji”, podkreśla Carlo Fanzaga.

Regały paletowe są dostosowane do dostępnej powierzchni magazynu i umożliwiają składowanie 4800 palet

Regały o wysokości 10 m i długości 50 m zostały dostosowane do dostępnej w magazynie powierzchni. Rozmieszczono je tak, aby umożliwić bezpieczne składowanie 4800 palet o maksymalnej wadze 1000 kg każda.

Ten system składowania charakteryzuje się dużą wytrzymałością oraz, zgodnie ze słowami dyrektora ds. logistyki firmy Artcosmetics, „niezawodnością”. Palety składowane na regałach sąsiadujących z obszarami roboczymi, jak np. strefa kontroli jakości, są zabezpieczone siatką metalową. Rozwiązanie to zwiększa bezpieczeństwo pracy operatorów gwarantując stabilność ładunków i zapobiegając ich przypadkowemu upadkowi. Regały są zaprojektowane tak, aby można było na nich składować ładunki o różnych rozmiarach, ciężarach i kształtach.

Ten aspekt był niezwykle ważny dla Artcosmetics, ponieważ firma składowuje różne jednostki ładunkowe, m.in. palety, pojemniki, zbiorniki na płyny, plastikowe beczki, których waga wynosi od 25 do 200 kg. „W naszym magazynie znajdują się palety i pojemniki, a także beczki plastikowe lub metalowe, które zawierają substancje płynne z emulsjami i substancjami bezwodnymi”, podkreśla Carlo Fanzaga. Jedną z najważniejszych cech regałów paletowych jest bezpośredni dostęp do ładunków za pomocą wózków widłowych. Jest to niezbędna właściwość umożliwiająca sprawne umieszczanie i pobieranie produktów z regałów oraz kompletację zamówień. Wszystkie ładunki opatrzone są etykietami z kodem kreskowym, a ich miejsca składowania są monitorowane przez system WMS.

Regały przepływowe – płynna komunikacja

W magazynie zamontowano dziewięć przepływowych kanałów rolkowych o głębokości składowania na trzy, cztery oraz osiem palet. Lekkie nachylenie kanałów umożliwia płynne przesuwanie się palet po

pobranu pierwszej, pod wpływem grawitacji. Carlo Fanzaga przyznaje, że „to rozwiązanie usprawniło przepływy ładunków w dwóch kluczowych procesach logistycznych odbywających się w magazynie”.

Część regałów przepływowych jest zamontowanych w strefie przyjęć. Tymczasowo umieszcza się na nich ładunki docierające do magazynu. Produkty pozostają tam do przeprowadzenia kontroli stanu i jakości oraz opatrzenia etykietą.

Pozostałe regały przepływowe zostały umieszczone w pobliżu linii produkcyjnych. Operatorzy odkładają tam palety ze skompletowanymi w magazynie surowcami, które są wykorzystywane na poszczególnych etapach produkcji.

Artcosmetics wykorzystuje swój potencjał

Artcosmetics przekształcił nie tylko swój magazyn w Fornovo San Giovanni we Włoszech, ale także cały swój łańcuch dostaw, aby utrzymać standardy innowacji, produkcji i jakości, które są wpisane w DNA firmy i są wymagane przez klientów z całego świata.

„Chociaż branża kosmetyczna nie odczuła tak bardzo spadku sprzedaży spowodowanego pandemią, również i ona została nim dotknięta. Niemniej jednak, dzięki organizacji pracy, jaką stosowaliśmy w ostatnich latach, Artcosmetics cały czas utrzymywał wysoką jakość usług, odpowiadając na potrzeby naszych klientów i zachowując wszelkie środki bezpieczeństwa”, podkreśla Carlo Fanzaga. Dzięki połączeniu magazynu z liniami produkcyjnymi firma może zwiększyć swoją wydajność produkcyjną, a także, jak mówi Fanzaga, „nadal pięć się po szczeblach światowego rankingu firm działających w branży beauty, co jest główną motywacją firmy”.



Regały przepływowe umożliwiają bezpieczny transport towaru z magazynu na linie produkcyjne