

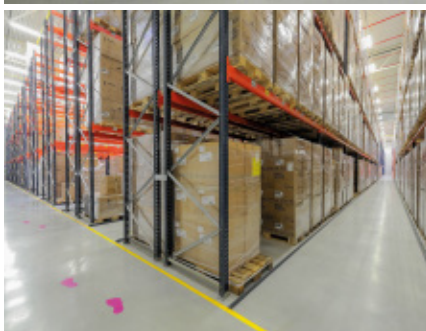
Huhtamaki**Przypadek praktyczny: Huhtamaki**

Huhtamaki powierzył firmie Mecalux wyposażenie swojego magazynu

Lokalizacja: Polska



Huhtamaki Foodservice Poland Sp. z o.o., firma wchodząca w skład fińskiego koncernu Huhtamaki, będąca światowym liderem i ekspertem w produkcji jednorazowych opakowań z papieru, tworzyw sztucznych, materiałów giętkich i włókien celulozowych, jest obecna na rynku polskim od 25 lat. Wyposażenie magazynu zlokalizowanego przy jego zakładzie produkcyjnym w Czeladzi powierzone zostało firmie Mecalux. Instalacja składająca się z regałów paletowych oraz przepływowych, na których realizowane są operacje kompletacji produktów drobnicowych, stanowi idealne rozwiązanie sprzyjające stałemu rozwojowi firmy i zaspokajaniu potrzeb jej klientów.



Jeden magazyn podzielony na trzy obszary

Magazyn składa się z trzech stref połączonych głównym korytarzem:

1. Główny magazyn palet.
2. Strefa kompletacji.
3. Przestrzeń zarezerwowana na przeładunek i doki załadunkowo-rozładunkowe.

Transport ładunków głównym ciągiem komunikacyjnym oraz między pozostałymi strefami, odbywa się za pomocą wózków typu reach truck.

Zamówienia realizowane przez Huhtamaki obejmują zarówno pełne palety, jak i pojedyncze kartony, dlatego często konieczna jest dekonsolidacja palet.



Ładunki składowane na regałach paletowych obsługiwane są przez trójstronne wózki systemowe, prowadzone przy pomocy prowadnic przytwierdzonych do posadzki.

Z tego względu wydzielono dodatkowy obszar – tuż przy strefie przeładunkowej – umożliwiający wykonanie wszelkich prac związanych z przygotowaniem zamówień.

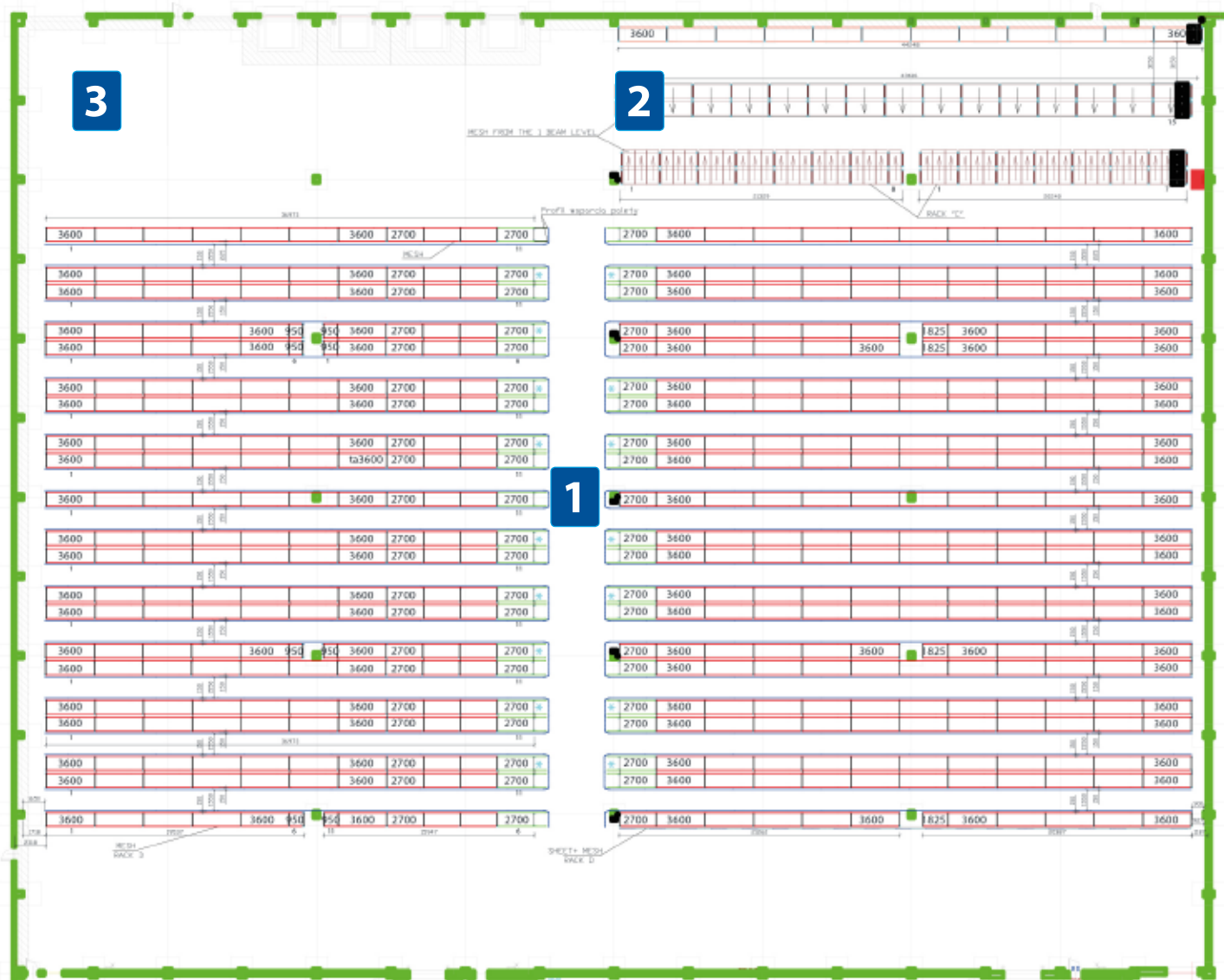
W magazynie Huhtamaki składowane są palety o wymiarach 800x1200x2200mm i maksymalnej wadze 500kg, z czego 7750 znajduje się na regałach paletowych, a 850 w strefie kompletacyjnej



Miejsca odkładcze



Prowadnice trójstronnych wózków systemowych



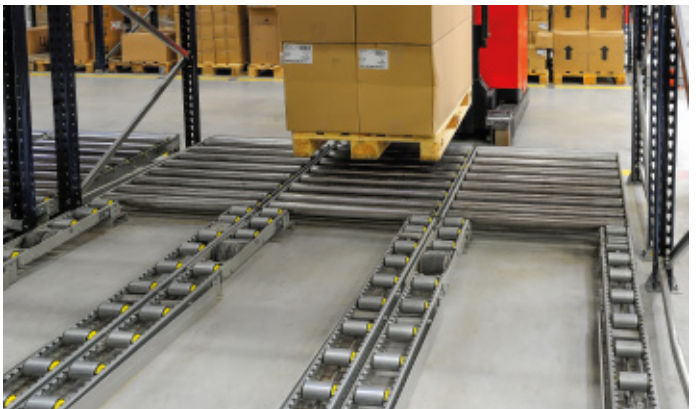
Strefa przygotowywania zamówień

Zamówienia realizowane są na trzech różnych typach regałów:

- Regały o podwójnej głębokości z poziomami przepływowymi przeznaczonymi do kompletacji produktów dużej rotacji i poziomami rezerwowymi usytuowanymi powyżej. Każdy z 43 kanałów zezwala na składowanie 2 palet tej samej referencji na głębokość.
- Regały o podwójnej głębokości do składowania produktów o dużej i średniej rotacji, z trzema poziomami przepływowymi dla kartonów i strefą rezerwową zlokalizowaną powyżej. Każdy poziom wyposażony jest w 3 kanały o pojemności uzależnionej od gabarytów danego kartonu. W sumie instalacja posiada 135 kanałów.
- Regały paletowe pojedynczej głębokości przeznaczone do składowania produktów o małej rotacji. Na niższych poziomach realizowana jest kompletacja pełnych palet, natomiast na wyższych poziomach składowane są jednostki rezerwowe.

Dzięki rozwiązaniu wdrożonemu przez Mecalux, Huhtamaki dysponuje magazynem łączącym dużą pojemność z możliwością efektywnego przygotowywania zamówień





Korzyści dla Huhtamaki

- **Duża pojemność magazynowa:** magazyn Huhtamaki pozwala na składowanie w sumie 8600 palet o wymiarach 800x1200x2200mm.
- **Szybkie przygotowywanie zamówień:** udoskonalenie organizacji magazynu pozwoliło usprawnić kompletację zamówień oraz przyspieszyć transport do doków załadunkowo-wyładunkowych.
- **Umocnienie pozycji rynkowej:** firma utrzymuje dotychczasowe tempo rozwoju oraz zaspokaja potrzeby swoich klientów w sposób bardziej efektywny.

Huhtamaki

Dane techniczne

Pojemność magazynu	8600 palet
Wymiary palety	800x1200x2200mm
Maksymalna waga palety	500kg
Liczba kanałów kompletacyjnych	178
Wysokość regałów	8,5 m
Typ wózków widłowych	systemowe trójstronne, reach truck

