



RAMOS
GRUPO

Przypadek praktyczny: Grupo Ramos

Połączenie różnych systemów składowania i kompletacji w celu zwiększenia wydajności logistycznej

Lokalizacja: Republika Dominikany



Grupo Ramos, lider w sprzedaży detalicznej w Republice Dominikany, w celu optymalizacji składowania dużej ilości różnorodnych produktów, zleciła firmie Mecalux zbudowanie magazynu, wyposażonego w kilka typów systemów składowania.

Magazyn, mogący pomieścić ponad 42 800 palet, zwiększył wydajność firmy oraz zoptymalizował koszty logistyczne.



Magazyn z wieloma systemami

Nowe centrum dystrybucyjne to fundament projektu rozbudowy logistycznej, która zaczęła się w 2009 roku, jako odpowiedź na rosnące zapotrzebowanie klientów Grupu Ramos.

Na powierzchni 142 000 m², zbudowano obiekt o wielkości 38 500 m² mogący pomieścić 42 816 palet z różnorodnymi produktami przeznaczonymi dla 3 sklepów: La Sirena, Super Pola i Aprezio.

Historia Grupu Ramos

Grupo Ramos to lider w sprzedaży detalicznej oraz główny prywatny pracodawca w Republice Dominikany. W biurach handlowych, biurach regionalnych, fabryce pieczywa i centrach dystrybucyjnych zatrudnia ponad 10 000 osób.

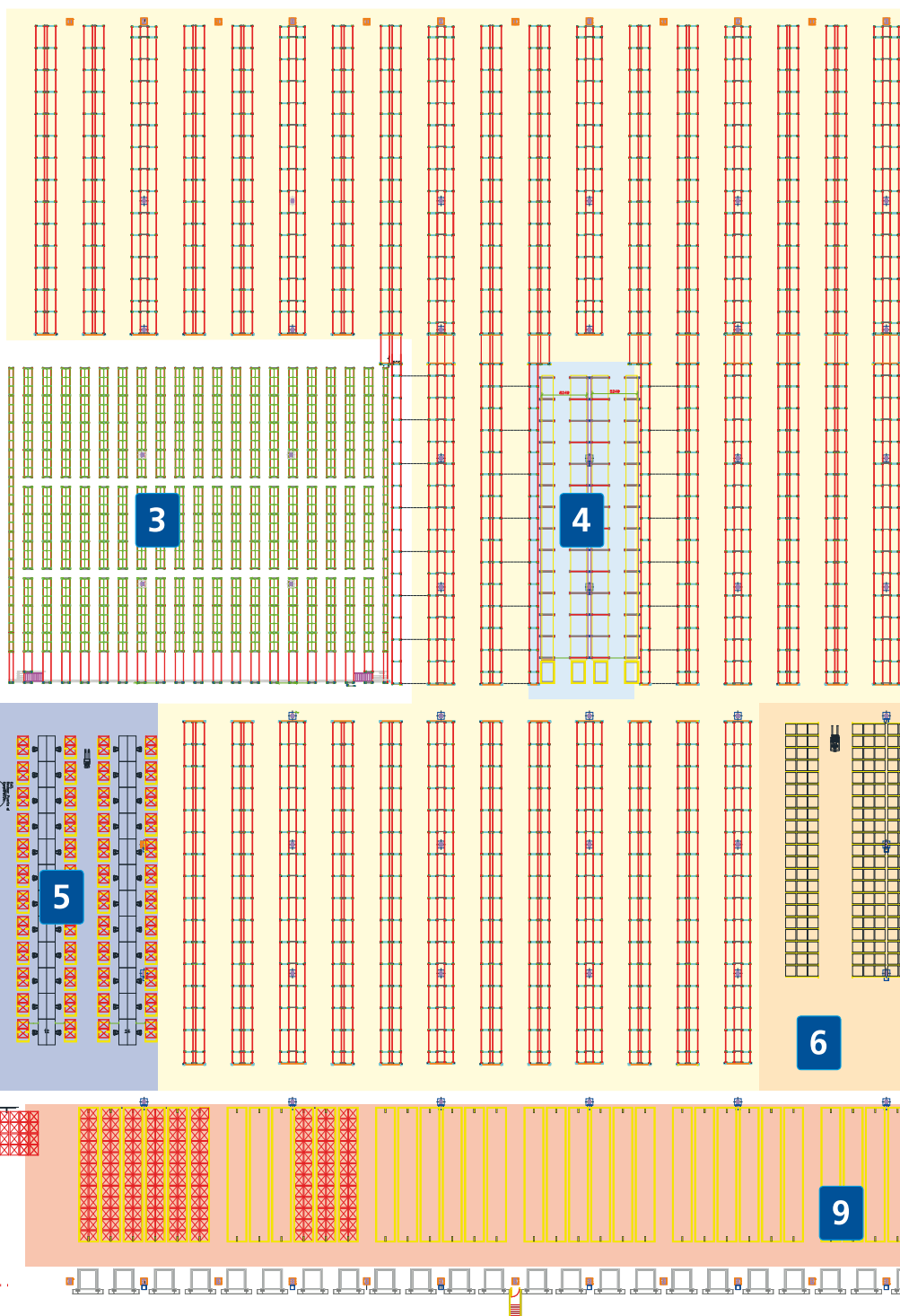
Założycielem firmy jest Román Ramos Uría, który w 1965 roku, kupił swój pierwszy sklep: La Sirena znajdujący się na alei Mella w Santo Domingo.

Obecnie Grupo Ramos zarządza ponad 50 sklepami sieci: La Sirena, Super Pola, Aprezio i Gran Aprezio, które w sumie odwiedza ponad 50 milionów klientów rocznie. Grupa zarządza również dwoma regionalnymi centrami handlowymi pod marką Multipლა.

Od początku swojej działalności Grupo Ramos oferuje swoim klientom dostęp do jednostek handlowych różnego typu.

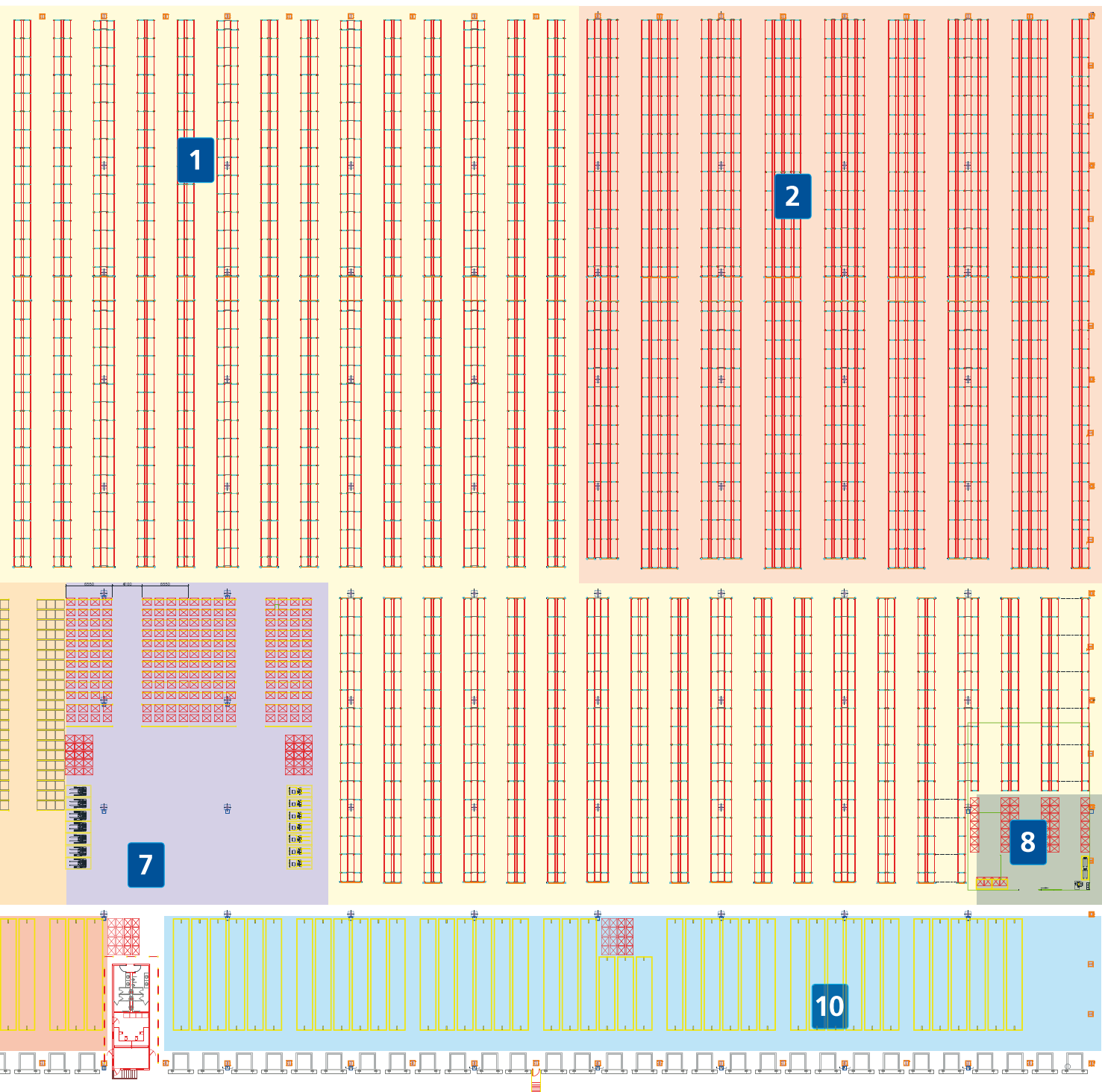
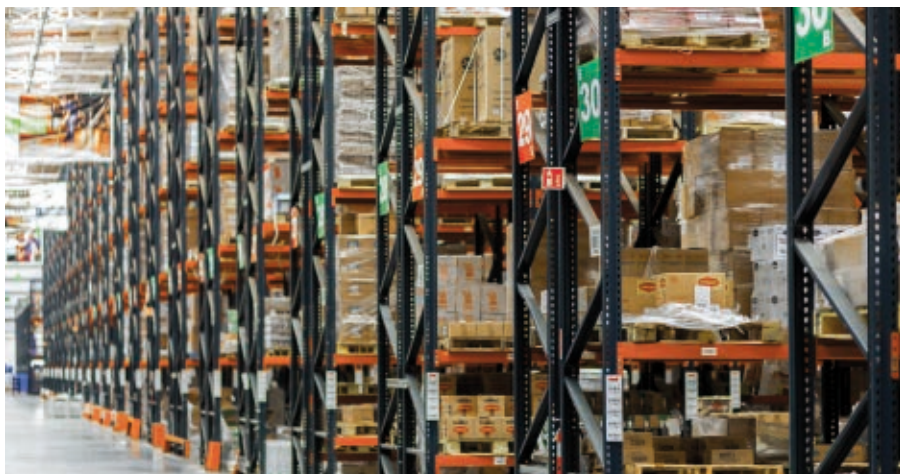
Jasna wizja założycieli, zasady i wartości, które przewodzą ich działaniom, dynamiczna strategia ekonomiczna oraz bardzo zaangażowany zespół ludzi to klucze sukcesu firmy.

Mecalux zaprojektował obiekt z różnymi rozwiązaniami magazynowymi, które umożliwiają zarządzanie szerokim asortymentem produktów firmy oraz optymalizację przestrzeni instalacji (260 m x 148 m)



Instalacja, która bardzo się rozwinęła pod względem logistycznym, łączy następujące rozwiązania magazynowe i logistyczne:

1. Regały paletowe pojedynczej głębokości
2. Regały paletowe podwójnej głębokości
3. Regały półkowe z pomostami
4. Regały wspornikowe
5. Przygotowanie i konsolidacja
6. Sztaplowanie
7. Cross-docking
8. Zwroty
9. i 10. Rampy i bufory

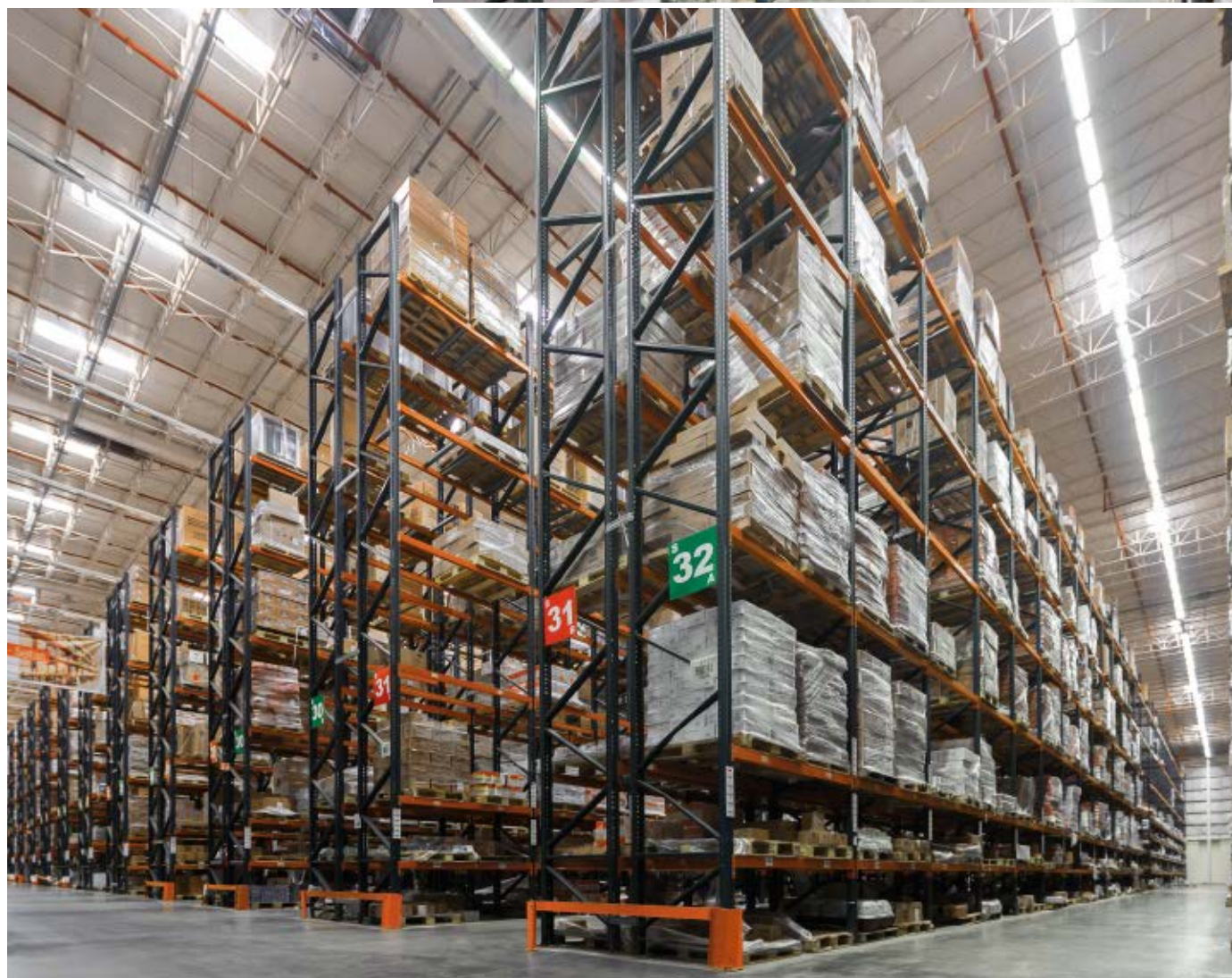


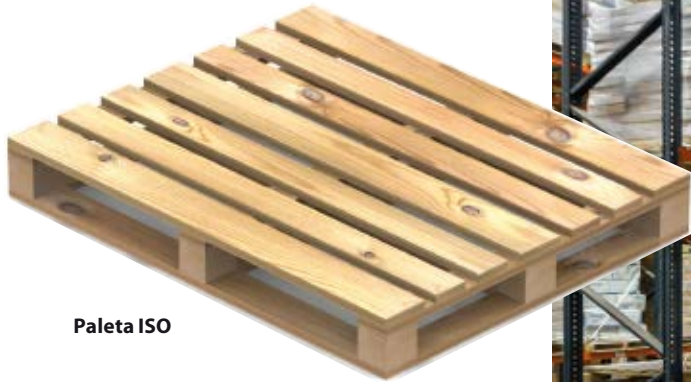
Regały paletowe pojedynczej głębokości

Ponad połowę powierzchni centrum dystrybucyjnego Grupo Ramos zajmują cztery strefy z regałami paletowymi.

Dwie z nich, znajdujące się przed strefą wysyłek, a także strefa znajdująca się na jednym z końców, są mniejsze niż ta w części centralnej.

**Regały o 6-7 poziomach
nośnych, o wysokości
10,6 m i o pojemności
29 937 palet (o wymiarach
1000 x 1200 x 1650 mm
i o maksymalnej wadze
1000 kg)**



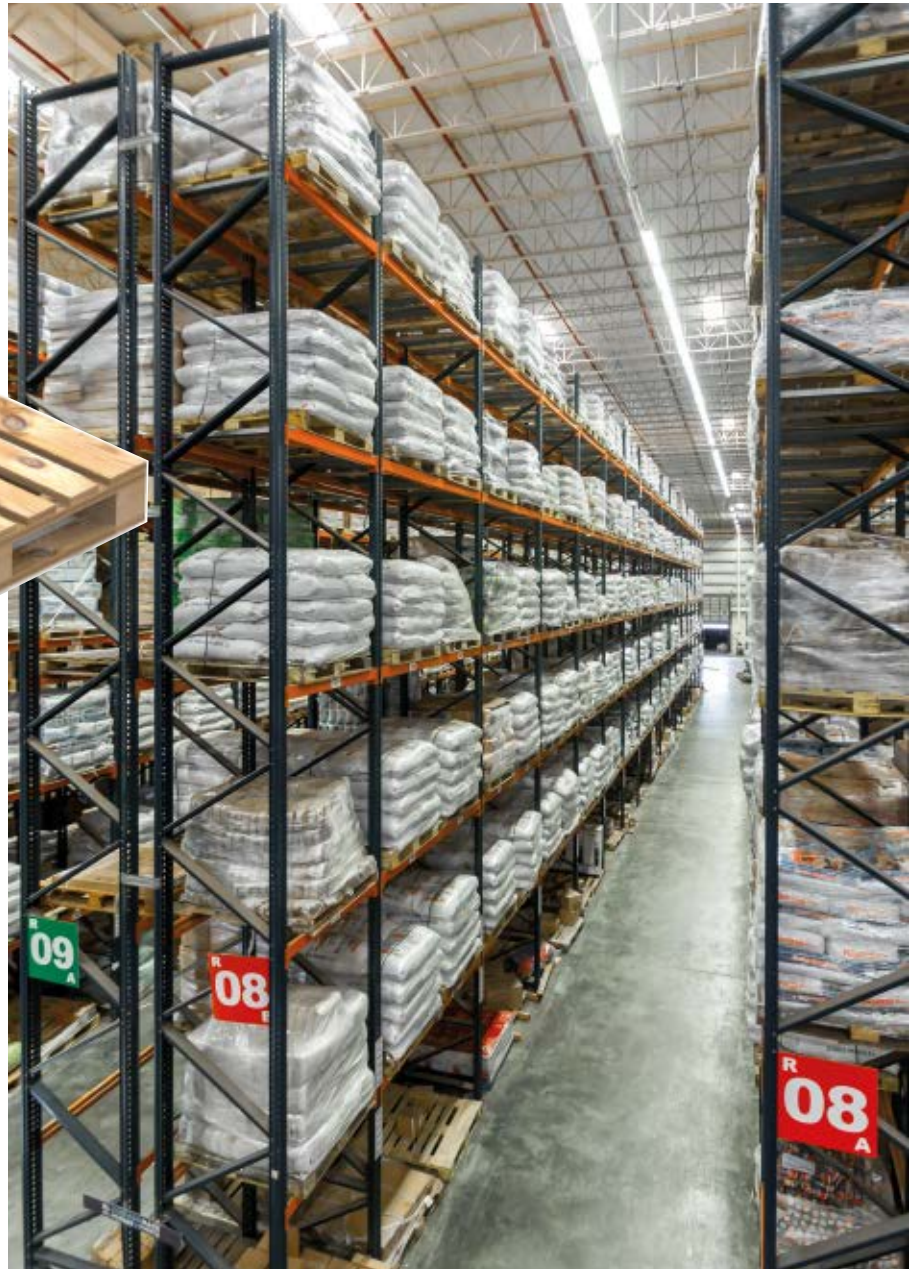


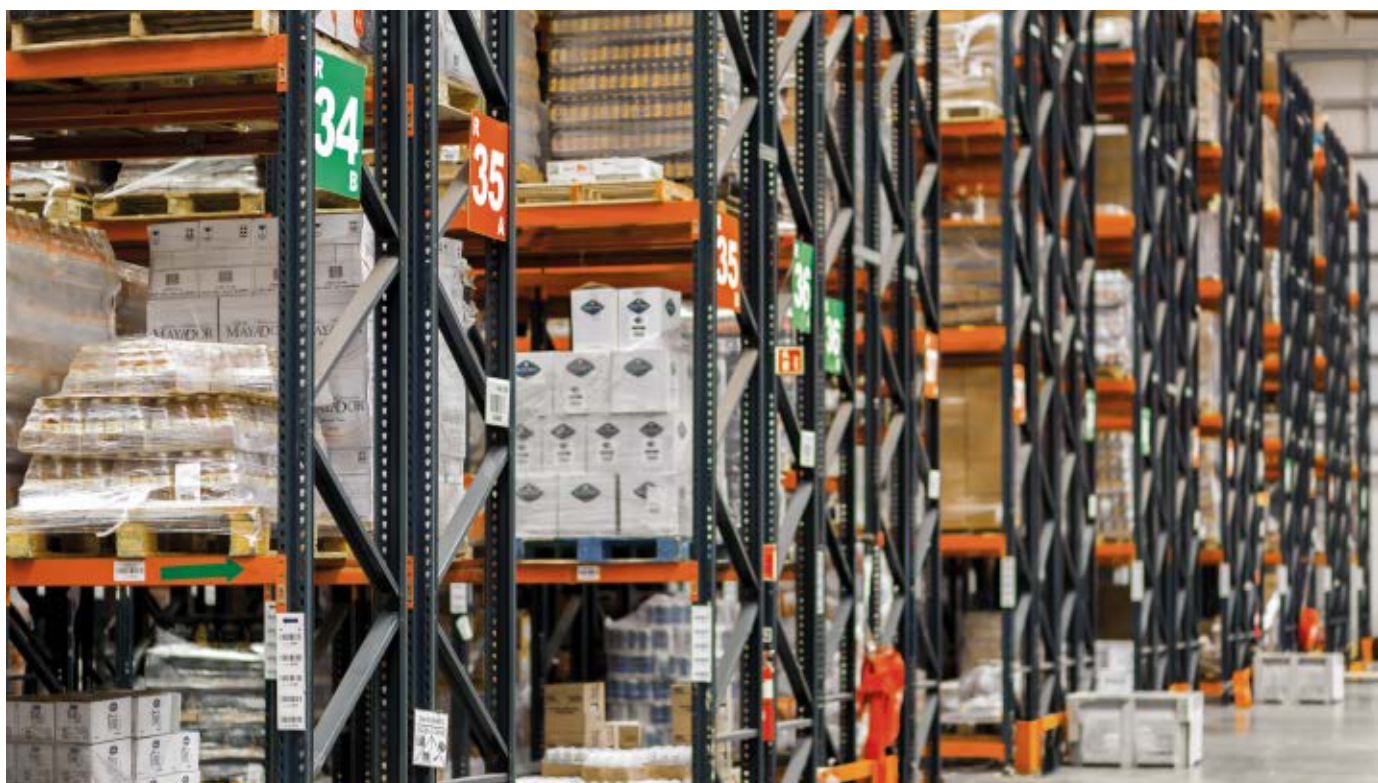
Paleta ISO

Dwa dolne poziomy regałów przystosowano do kompletacji bezpośrednio z palet. Zapas towaru składowany jest na górnych poziomach.

W magazynie Grupo Ramos stosuje się palety typu ISO tzn. palety czterowójściowe umożliwiające wejście wideł wózków z czterech stron. Palety tego typu są stabilniejsze podczas podnoszenia. Są one obsługiwane przez wózki paletowe ręczne lub wózki z wysuwającym masztem.

Regały paletowe umożliwiają bezpośredni dostęp do każdej palety oraz bezpieczne i uporządkowane składowanie dużej liczby jednostek ładunkowych.





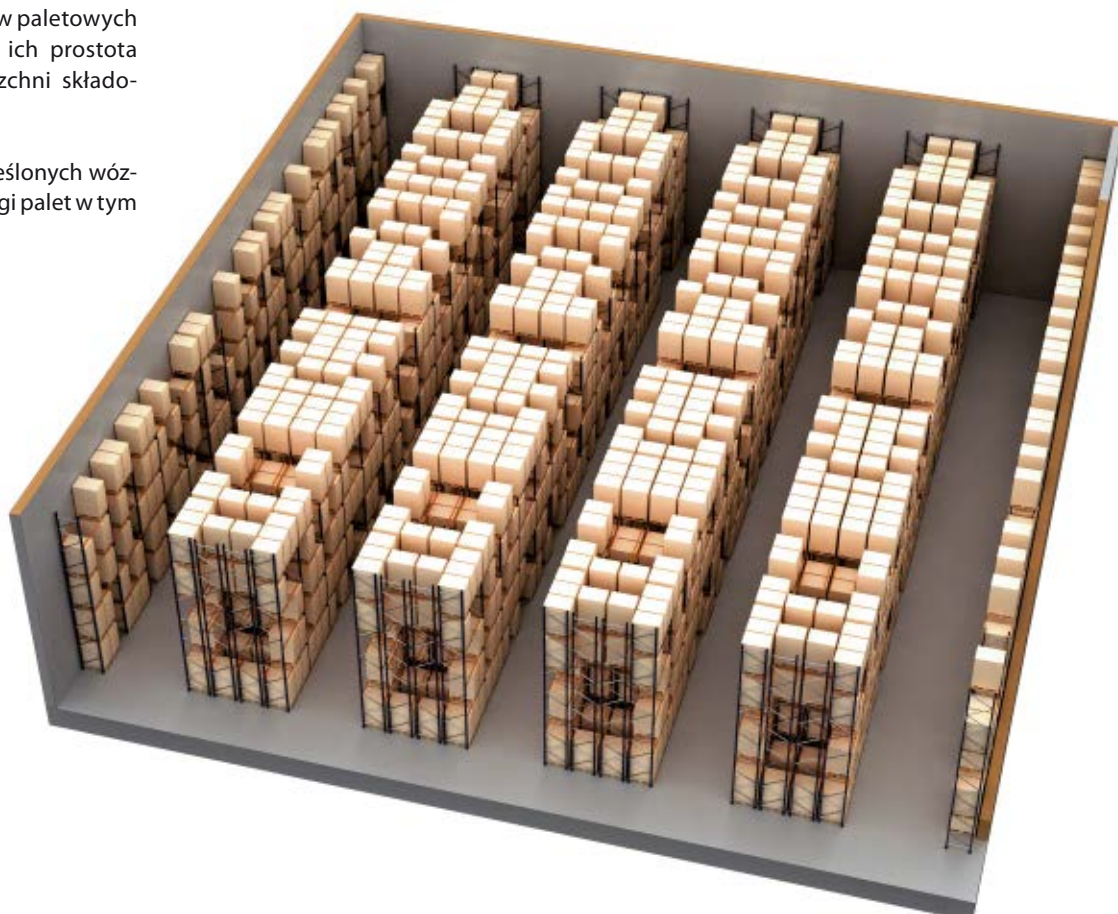
Regały paletowe podwójnej głębokości

Ten blok regałów, składający się z ośmiu korytarzy o długości 77 m, przeznaczony jest do składowania produktów o dużej konsumpcji.

Najważniejszą zaletą regałów paletowych podwójnej głębokości jest ich prostota oraz optymalizacja powierzchni składowania.

Operatorzy korzystają z określonych wózków widłowych w celu obsługi palet w tym typie regałów.

W regałach podwójnej głębokości można składować 12 879 palet o wymiarach 1000 x 1200 x 1650 mm i o maksymalnej wadze 1000 kg



Regały paletowe o podwójnej głębokości składowania

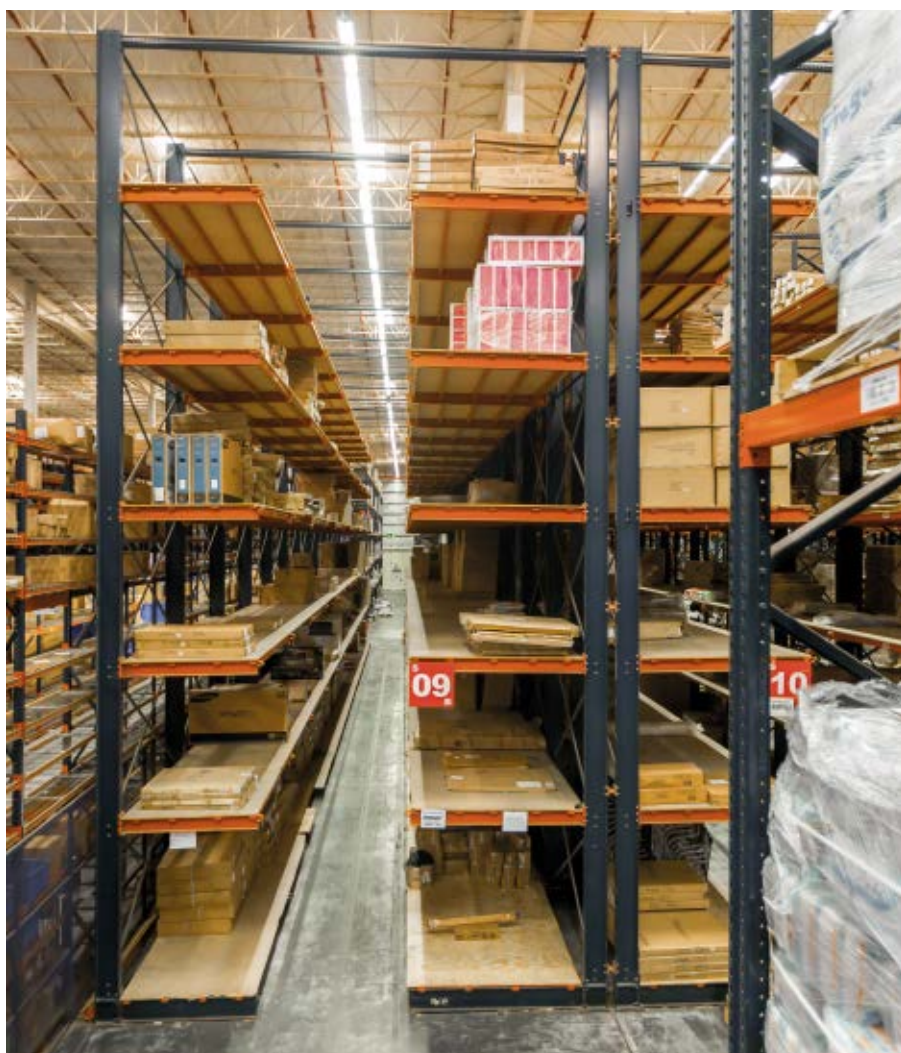
Regały wspornikowe

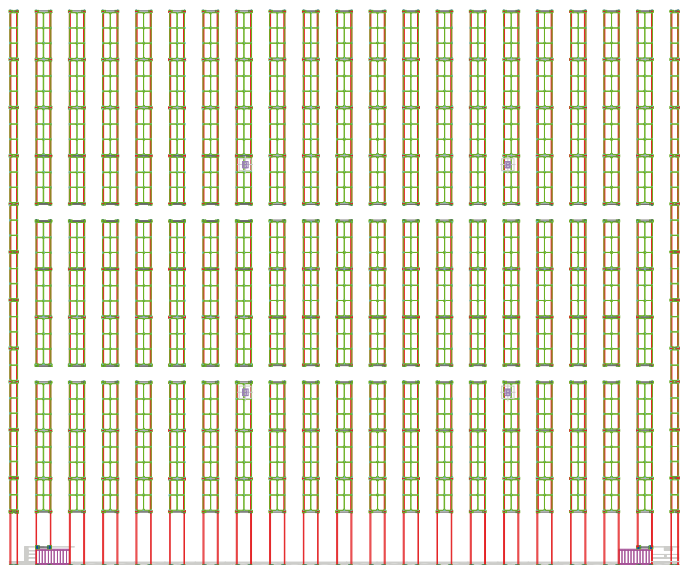
Regały wspornikowe zastosowano w strefie regałów paletowych, zostawiając wystarczająco miejsca z obu stron w celu ułatwienia obsługi towarów.

System ten jest najlepszą opcją do składowania produktów o dużych lub nieregularnych gabarytach. Ramiona, na których opierają się ładunki, umożliwiają ich łatwą i bezpieczną obsługę.

Regały wspornikowe można łatwo dostosować do wymogów magazynowania ładunków o różnych wymiarach, wadze i innych parametrach.

Blok regałów wspornikowych zamontowanych w magazynie Grupo Ramos ma długość 32 m, szerokość 10 m i wysokość 11 m



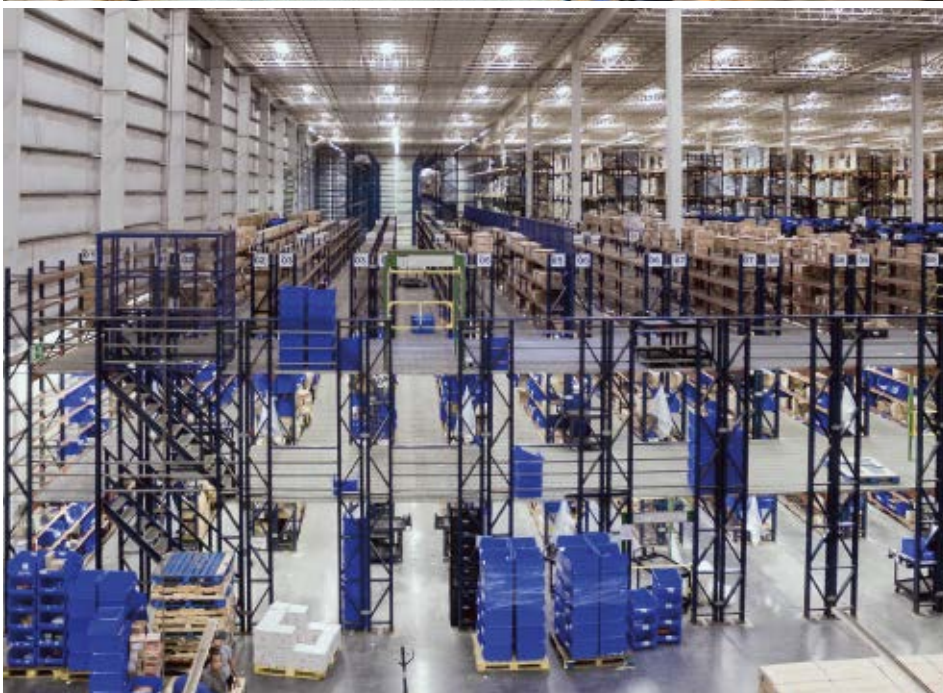
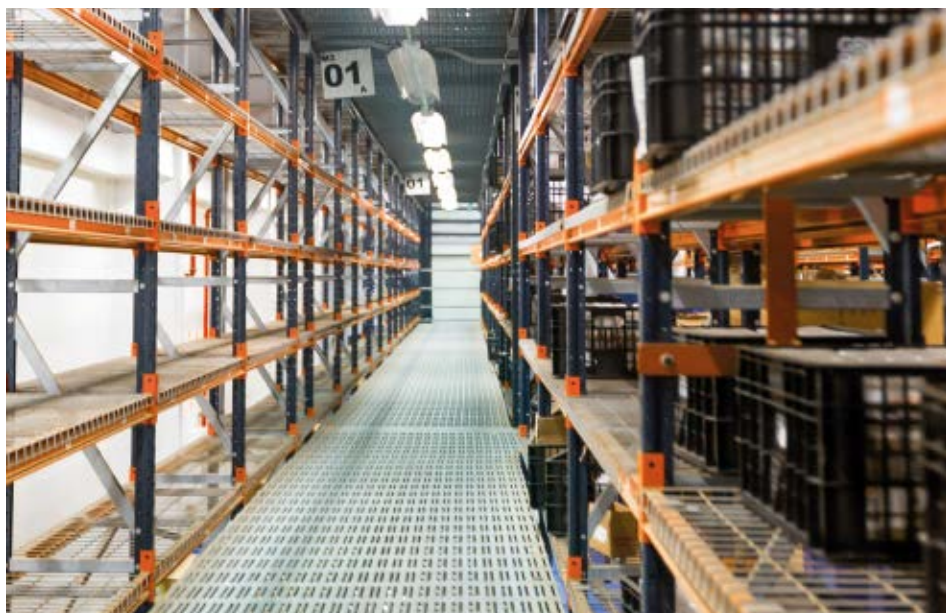


Strefa regałów półkowych z pomostami

Strefa regałów półkowych z pomostami

Na jednym z końców magazynu, w strefie regałów paletowych, zamontowano dwupoziomowy blok regałów z pomostami (plus poziom podłogi). W tym obszarze, zajmującym 1584 m², wykonuje się kompletację ręczną produktów o małych wymiarach i o niskiej rotacji.

Podłoga pomostów jest wykonana z metalowej żłobkowanej płyty, natomiast półki

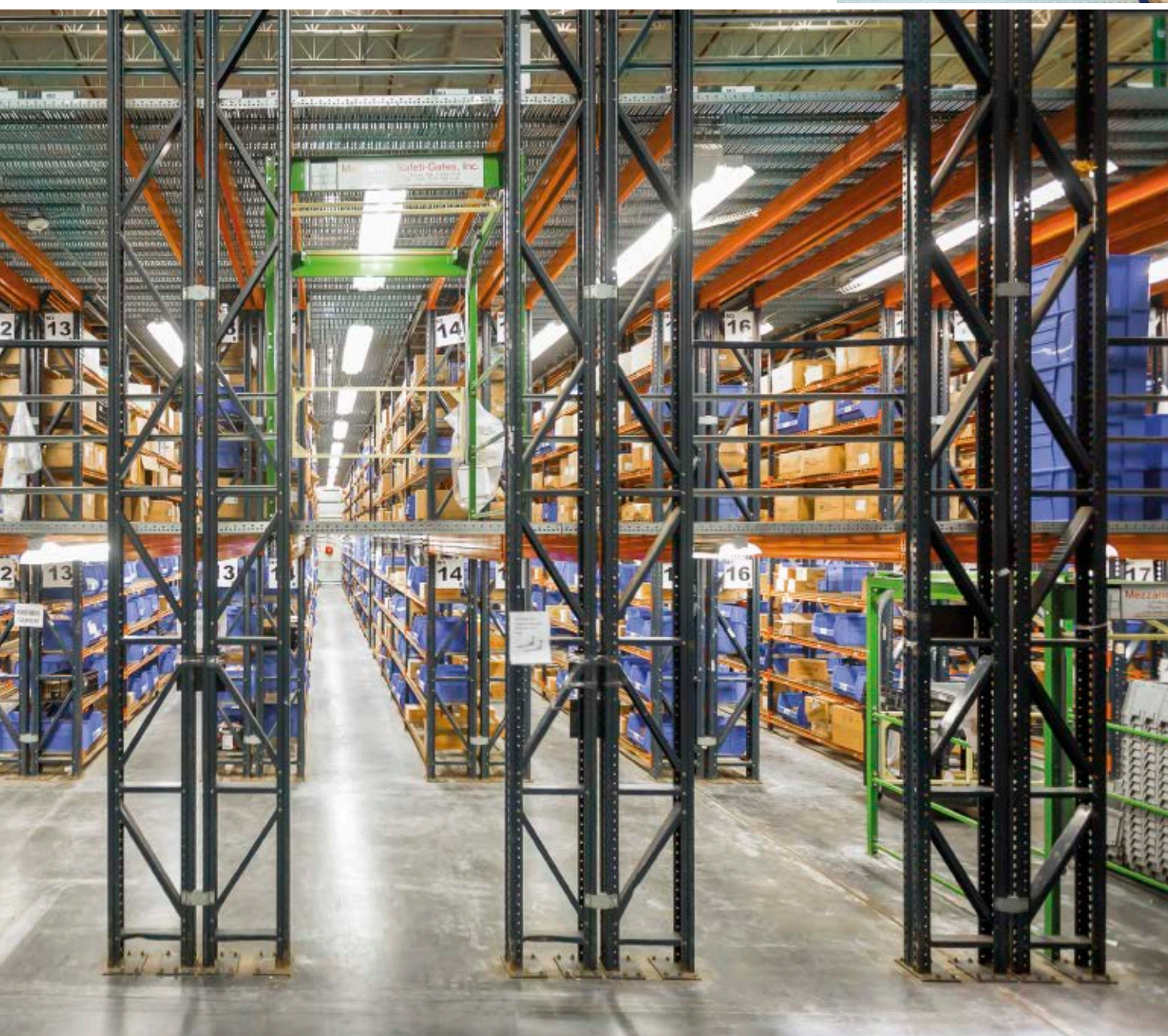


regałów są z siatki. Materiał ten oprócz tego, że ma dużą nośność, umożliwia również optymalną wentylację i przepuszczenie wody w przypadku konieczności przeprowadzenia akcji gaśniczej.

Dostęp do różnych poziomów pomostów zapewniają schody umieszczone na końcach instalacji. Priorytetem jest dostępność i bezpieczeństwo zarówno systemu magazynowego, jak i operatorów. Otwarte przejścia są chronione barierkami.

Ponadto w bloku znajduje się dwoje drzwi skrzydłowych zabezpieczających, co umożliwia utworzenie strefy załadunku i rozładunku towarów za pomocą wózków podnośnikowych i wózków paletowych ręcznych.

Blok regałów z pomostami o wysokości 7,9 m jest najlepszym rozwiązaniem, aby maksymalnie wykorzystać wysokość obiektu i zwiększyć powierzchnię użytkową magazynu





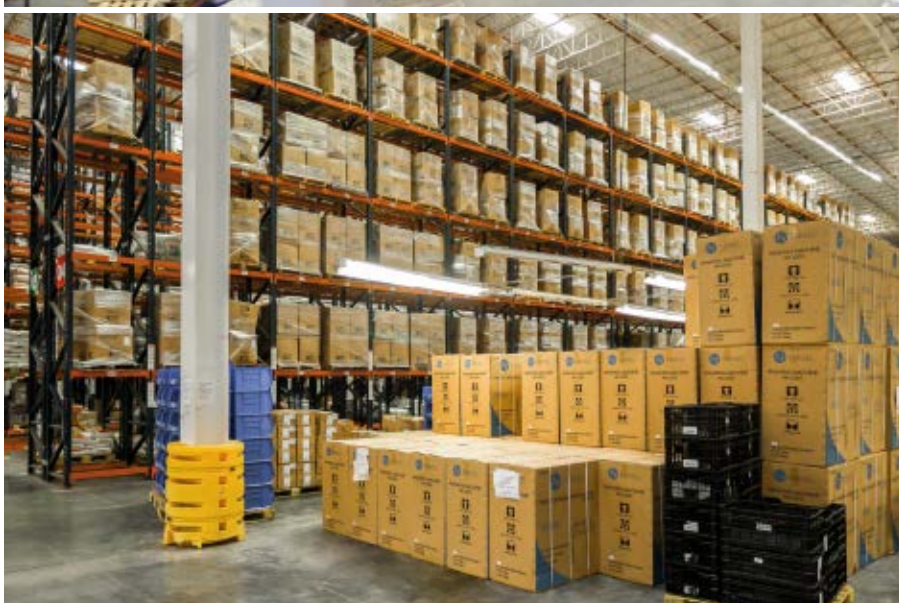
Strefa przygotowywania zamówień

Strefa przygotowania i konsolidacji

Przed blokiem regałów półkowych z pomostami znajduje się strefa o powierzchni 840 m² z 24 stołami, na których są przygotowywane i konsolidowane zamówienia.

W tej strefie operatorzy sporządzają i sprawdzają list przewozowy oraz etykiety wysyłkowe zamówień.

Dostępne są w niej komputery, drukarki i inne urządzenia peryferyjne potrzebne do zakończenia operacji.



Strefa sztaplowania

Strefa sztaplowania i cross-dockingu

Strefa o powierzchni 700 m² usytuowana w środku magazynu, w której operatorzy, przy pomocy wózków widłowych, układają palety bezpośrednio na posadzce.

Obok znajduje się strefa cross-dockingu, o powierzchni 600 m² z 48 kanałami, które mieszczą do 192 palety z produktami o dużej rotacji. Towar znajdujący się tu nie jest umieszczany na regałach, a kierowany bezpośrednio do wysyłki.

Przyjęcia i wysyłki

Strefa buforowa w centrum dystrybucyjnym Grupo Ramos znajduje się przed 56 rampami załadowniczymi przeznaczonymi do przyjęcia i wysyłki towarów.

Palety są grupowane według zamówienia, trasy lub typu transportu zewnętrznego. Zamówienia są przygotowywane przed załadowaniem na ciężarówkę w celu uniknięcia długiego oczekiwania.



Strefa wysyłek z prawej strony



Strefa wysyłek z lewej strony



Strefa cross-dockingu



Korzyści dla Grupa Ramos

- **Optymalne zarządzanie magazynem:** Grupa Ramos wykorzystuje optymalnie dostępną przestrzeń zwiększając tym samym wydajność instalacji.
- **Różnorodność produktów:** rozwiązania wdrożone w magazynie pozwalają na składowanie szerokiego asortymentu produktów zróżnicowanych pod względem wielu parametrów.
- **Rentowność:** centrum dystrybucyjne Grupa Ramos odznacza się dużą rentownością i efektywnością, umożliwiając firmie dalszy rozwój.



Systemy składowania

Regały paletowe pojedynczej głębokości

Regały paletowe podwójnej głębokości

Regały półkowe z pomostami

Regały wspornikowe

Sztaplowanie palet

Cross-docking

