

Przypadek praktyczny: Lorenz

Regały paletowe przeznaczone do składowania wyrobów firmy Lorenz

Lokalizacja: Polska



Firma Mecalux zaprojektowała i zainstalowała system regałów paletowych w magazynie firmy Lorenz Snack-World zlokalizowanym w Skawinie. Rozwiązanie to pozwoli uzyskać pojemność magazynową wynoszącą 6560 palet.

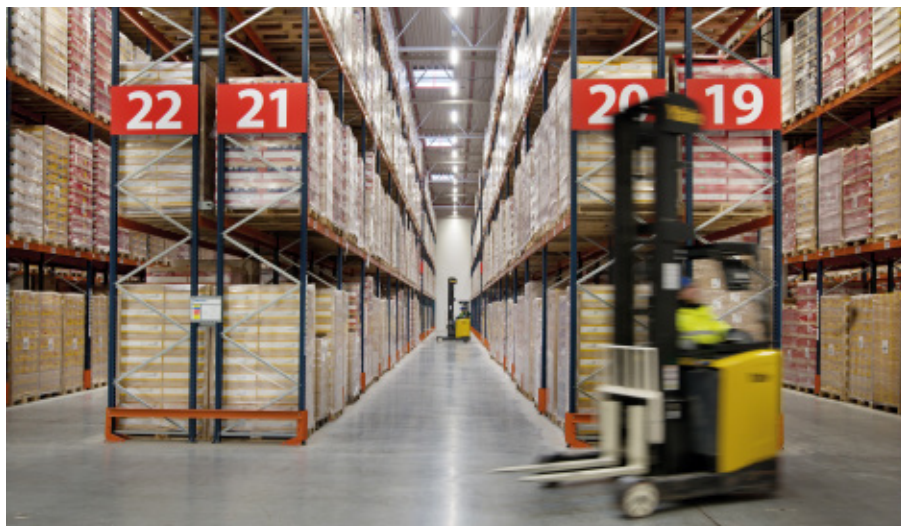
O firmie Lorenz

Niemieckie przedsiębiorstwo Lorenz Snack-World specjalizuje się w produkcji słonych przekąsek, jest obecne na rynkach ponad 80 krajów świata. W swojej działalności wyznaje zasadę zrównoważonej produkcji i konsumpcji w odniesieniu do surowców i materiałów wykorzystywanych do produkcji i pakowania wyrobów gotowych.

Firma została założona w 1889 roku, przez Hermanna Bahlsena. Konsekwentny rozwój w obszarze technologii produkcji, oferowanego asortymentu oraz geograficznego zasięgu działania, doprowadził w 1999 roku do przekształcenia przedsiębiorstwa w kierowaną przez Lorenza Bahlsena Grupę Lorenz Bahlzen Snack, której siedziba mieści się w Neu-Isenburgu w Niemczech. Grupa Lorenz Snack World zatrudnia obecnie blisko 2500 osób i posiada spółki w Niemczech, Polsce, Austrii, Chorwacji, Rosji, Szwajcarii i Iranie. Zakłady produkcyjne znajdują się w Niemczech, Polsce i Rosji.

Regały paletowe

Magazyn składa się z 15 korytarzy. Po obu stronach każdego z nich znajdują się regały paletowe o wysokości 9 metrów, wyposażone



zone w cztery poziomy ładunkowe. Na najniższych poziomach instalacji składowane są palety z produktami, przeznaczonymi do ręcznej kompletacji zamówień wykonywanej przy pomocy wózków do kompletacji. Ładunki znajdujące się na wyższych poziomach, obsługiwane są przy pomocy wózków z wysuwającym masztem.

W centralnej części magazynu utworzono korytarz komunikacyjny, pełniący również funkcję wyjścia ewakuacyjnego. Jego sze-

Regały paletowe zamontowane w firmie Lorenz umożliwiają składowanie 6560 palet o wymiarach 800 x 1200 mm i maksymalnej wadze 600 kg



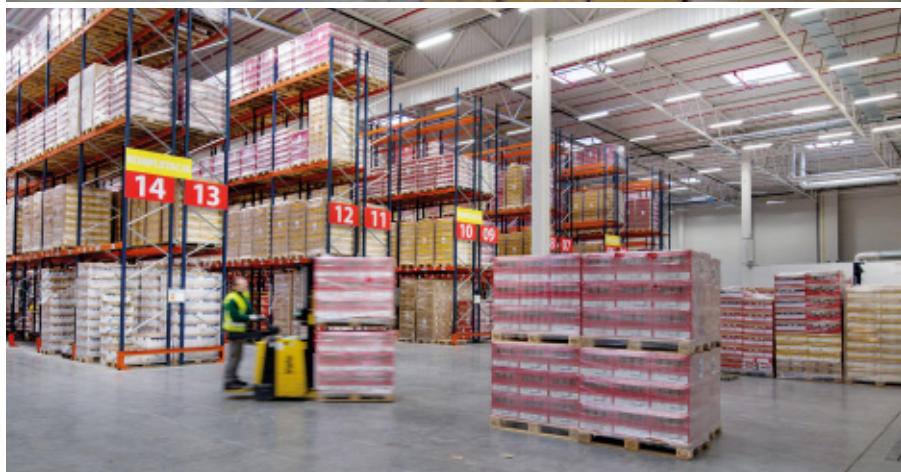
rokość zapewnia swobodne poruszanie się kilku operatorów urządzeń transportu wewnętrznego w tym samym czasie. Aby zabezpieczyć instalację przed ewentualnymi uszkodzeniami spowodowanymi przez kolizje z urządzeniami przeładunkowymi, elementy konstrukcyjne wyposażono w odpowiednie ochrony.

Regały paletowe to optymalne rozwiązanie magazynowe dla produktów niejednorodnych, gdyż szerokie spektrum profili i dodatków umożliwia dostosowanie regału do charakterystyki składowanych ładunków. Kolejną zaletą systemu jest bezpośredni dostęp do każdej palety, dzięki czemu uzyskuje się łatwą kontrolę stanu magazynowego.

Strefa buforowa

Strefa przyjęcia oraz wysyłki towaru została utworzona między rampami załadunkowymi a instalacją regałową. Ładunki przeznaczone do wysyłki grupowane są według trasy, a następnie umieszczane na posadzce, gdzie oczekują na załadunek.

Wszystkie zamówienia realizowane są odpowiednio wcześniej, aby skrócić czas oczekiwania na załadunek i przyspieszyć dostawę zamówień do konsumentów.





Korzyści dla Lorenz Snack-World

- **Maksymalna pojemność magazynowa:** magazyn mieści 6560 palet euro o maksymalnej wadze 600 kg.
- **Wysoka wydajność:** optymalna kontrola stanu magazynowego i sprawna obsługa ładunków zapewniona dzięki zastosowaniu regałów paletowych.



Dane techniczne

Pojemność magazynowa	6560 palet
Wymiary palet	800x1200mm
Maksymalna waga palety	600 kg
Wysokość regałów	9m

