



Przypadek praktyczny: Eurofirany

Optymalna organizacja składowania towarów w nowym magazynie firmy Eurofirany

Lokalizacja: Polska



Mecalux wyposażył nowy magazyn firmy Eurofirany, zlokalizowany w Żywcu, w regały z pomostami tworzącymi dodatkowe dwie kondygnacje i regały wspornikowe przeznaczone do składowania długich ładunków. Oba rozwiązania zostały zastosowane z myślą o magazynowaniu towarów według ich wielkości i rotacji oraz o usprawnieniu prac magazynowych, w tym procesu przygotowywania zamówień.

O firmie Eurofirany

Założona w 1991 roku rodzinna firma Eurofirany jest obecnie jednym z liderów w branży tekstylnej na rynku polskim. Przedsiębiorstwo rozpoczęło swoją działalność od sprzedaży dekoracji okiennych. W trakcie ponad 25 lat istnienia jego oferta została znacznie wzbogacona i obejmuje obecnie również narzuty, pościele, koce, ręczniki i obrusy oraz dodatki do aranżacji i dekoracji wnętrz, takie jak m.in. obrazy, lampy i sztuczne kwiaty. Firma Eurofirany notuje w ostatnich latach nieprzerwany wzrost sprzedaży na polskim rynku i planuje rozszerzenie swojej działalności na rynki zagraniczne. Nowy magazyn został wybudowany, z myślą o rosnących potrzebach przedsiębiorstwa w związku z jego dynamicznym rozwojem.

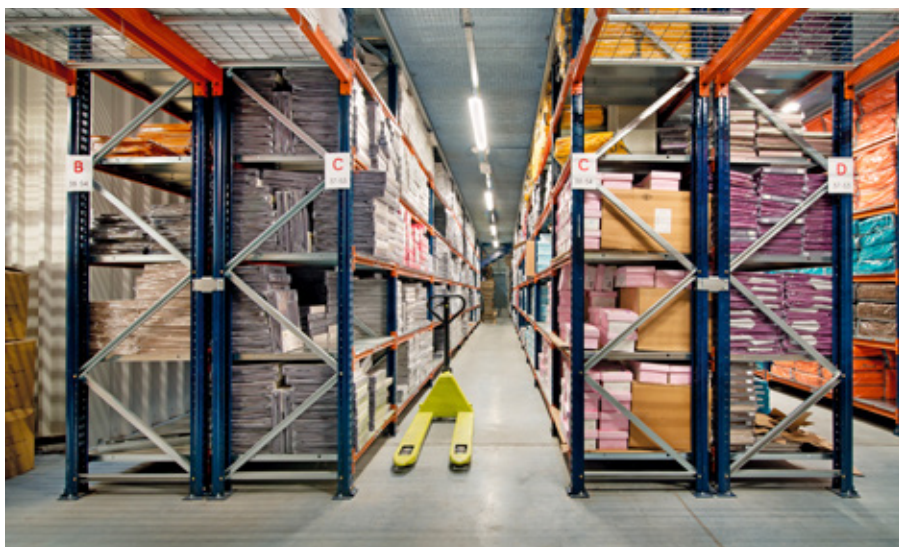


Potrzeby i rozwiązanie

Firma Eurofirany potrzebowała systemu magazynowego, który zapewniłby dużą pojemność pozwalającą składować bardzo różnorodne pozycje asortymentowe oraz umożliwiłby sprawne i szybkie przygotowywanie zamówień.

Mając na uwadze te potrzeby, Mecalux wdrożył rozwiązanie składające się z regałów półkowych z pomostami tworzącymi dwie dodatkowe kondygnacje.

Każda kondygnacja to jeden sektor, dzięki czemu składowanie towarów jest doskonale zorganizowane.





Oprócz regałów z pomostami obiekt został wyposażony również w regały wspornikowe, które służą do składowania długich produktów. Regały te zbudowane są z kolumn, do których przymocowane są ramiona tworzące poziomy ładunkowe. Obok została utworzona strefa robocza, w której docina i modyfikuje się niektóre produkty wchodzące w skład zamówień.

Regały z pomostami tworzącymi dodatkowe kondygnacje pozwalają maksymalnie wykorzystać wysokość budynku, a tym samym zwiększyć pojemność magazynową





Regały z pomostami

Każda kondygnacja magazynu jest przeznaczona do składowania określonego typu produktów i pracuje na niej określona liczba przydzielonych do jej obsługi operatorów. Liczba ta może się zmieniać w zależności od zapotrzebowania i ilości zamówień.

Zamontowane regały wyróżniają się wszechstronnością i możliwością ich dostosowania do różnorodnych względem rozmiarów, charakterystyk i rotacji produktów, tworzących bardzo zróżnicowaną ofertę firmy Eurofirany. Regały te zapewniają bezpośredni dostęp do towarów, co jest niezbędne, aby zamówienia były przy-

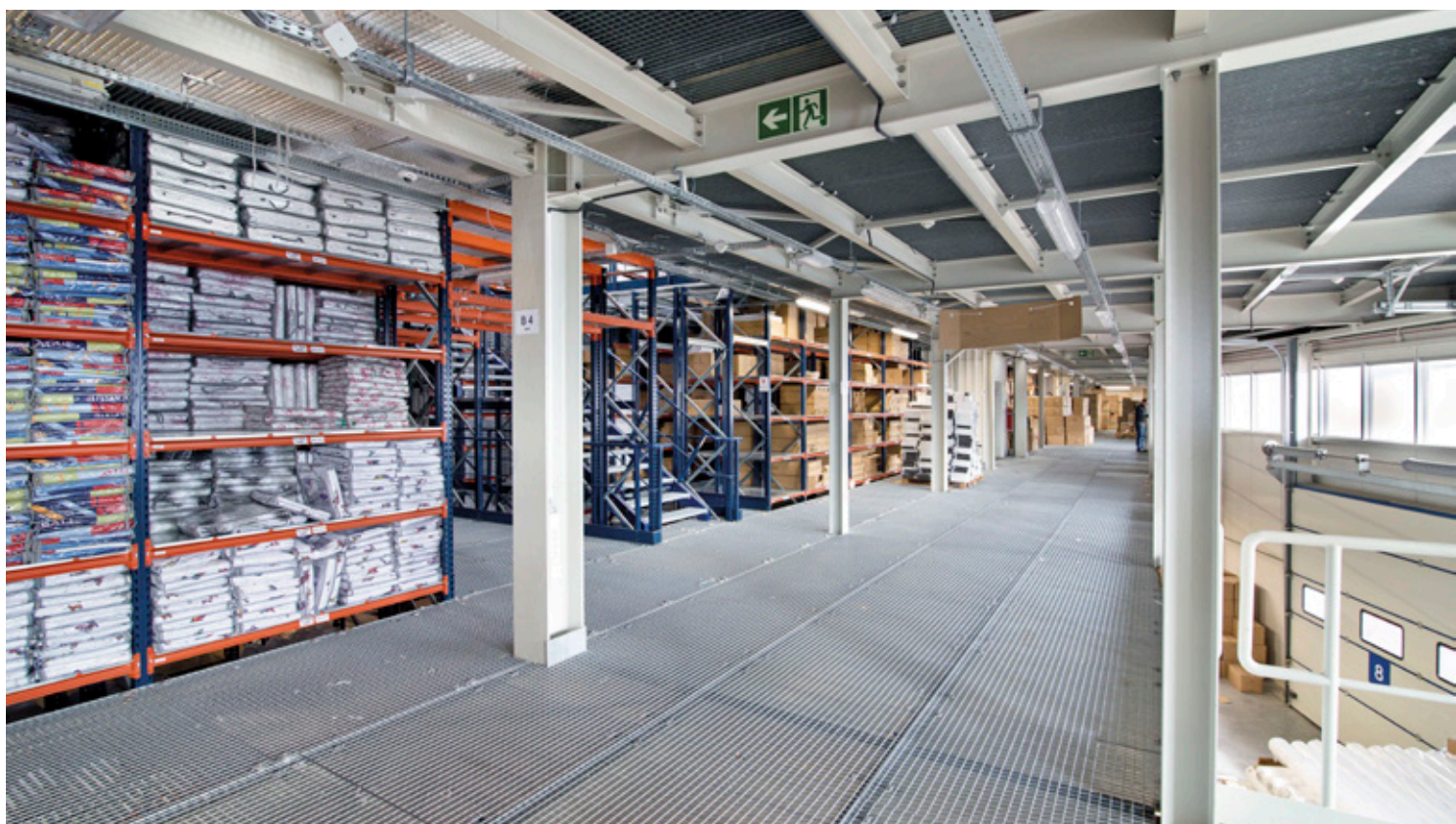
gotowywane szybko i sprawnie. Półki regałów zbudowane są z metalowych paneli, co sprawia, że umieszczane na nich ładunki mają zapewnioną większą stabilność.

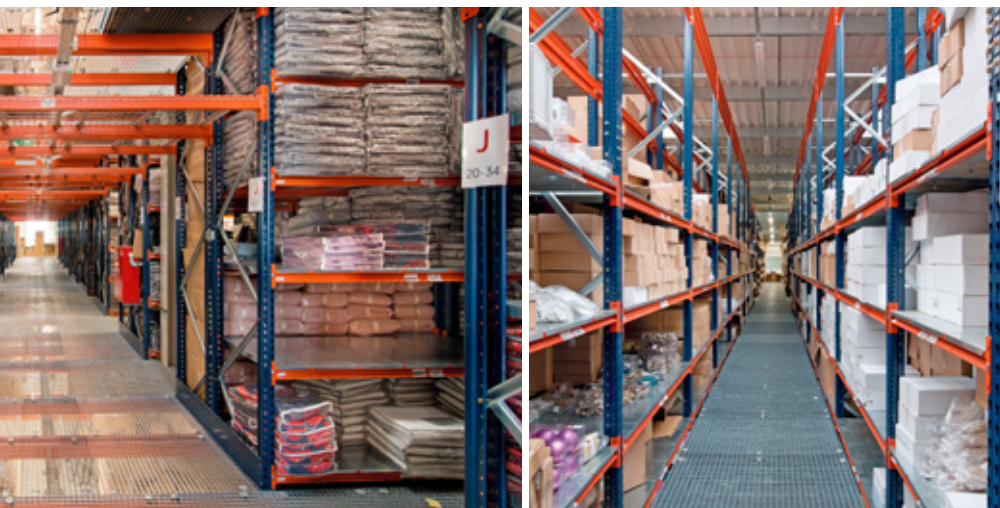
Szerokość korytarzy jest wystarczająca, aby mogli się po nich przemieszczać operatorzy z wózkami, kompletując zamówienia lub uzupełniając stan magazynowy. Te dwie czynności odbywają się w innych godzinach, dzięki czemu nie kolidują ze sobą.

Trzy kondygnacje połączone są sześcioma ciągami schodów, a także dźwigiem towarowym, który umożliwia przewożenie wózków między kondygnacjami. Pomosty

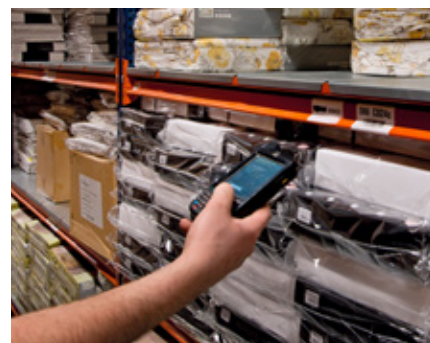
tworzące drugą i trzecią kondygnację wykonane są z kratownic ze stali galwanizowanej o dużej nośności.

Kratownice, z których wykonane są pomosty, zapewniają optymalną wentylację, a także przepływ wody, gdy w razie pożaru uruchomi się system przeciwpożarowy





Kompletacja odbywa się metodą „człowiek do produktu”, co oznacza, że operatorzy, posługując się terminalami radiowymi, kierują się do miejsc, które wskazuje im system zarządzania magazynem, aby pobrać bezpośrednio z półek artykuły wchodzące w skład poszczególnych zamówień. Przygotowane w ten sposób zamówienia są następnie weryfikowane, konsolidowane i sortowane w strefie buforowej, gdzie oczekują na przekazanie ich do strefy wydań.



Rampy

Na dolnej kondygnacji magazynu odbywają się takie czynności jak weryfikowanie składu zamówień, ich pakowanie i etykietowanie oraz wystawianie dokumentów przewozowych. Kartony układane są na paletach, które sortowane są według zamówień lub tras, co pozwala usprawnić ich załadunek na odpowiednie ciężarówki.





Korzyści dla Eurofirany

- **Duża pojemność magazynowa:** regały z pomostami pozwalają optymalnie wykorzystać nie tylko powierzchnię, ale i wysokość magazynu.
- **Optymalne zorganizowanie składowania:** składowanie zorganizowane jest w sposób uwzględniający wielkość i rotację produktów, przy czym produkty o podobnych cechach składowane są w tym samym sektorze.
- **Wysoka wydajność:** dzięki bezpośredniemu dostępowi do towarów zamówienia realizowane są szybciej i sprawniej.



Dane techniczne

Wysokość regałów	9,5 m
Liczba kondygnacji	3
Powierzchnia magazynu	2 900 m ²
Powierzchnia półek	15 327 m ²
Liczba ciągów schodów	6

