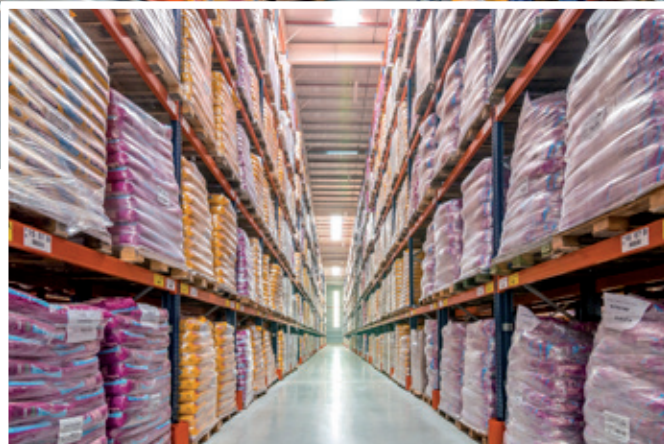


## Przypadek praktyczny: Qbox

Dwa magazyny o dużej pojemności dla operatora logistycznego Qbox

Lokalizacja: Argentyna



Mecalux dostarczył regały paletowe do dwóch nowych magazynów centrum logistycznego firmy Qbox w Argentynie, których łączna pojemność wynosi ponad 29 500 palet. W obiektach składowany jest szeroki asortyment produktów o różnych rozmiarach i rotacji, a zainstalowany w nich system magazynowy umożliwia przeprowadzanie kompletacji bezpośrednio z palet.

## Potrzeby Qbox

Qbox to argentyński operator logistyczny oferujący swoim klientom spersonalizowane usługi w zakresie magazynowania i transportu towarów na terenie całego kraju. Firma rozszerzyła ostatnio zasięg swojego działania i obecnie świadczy te usługi także w Brazylii i Urugwaju.

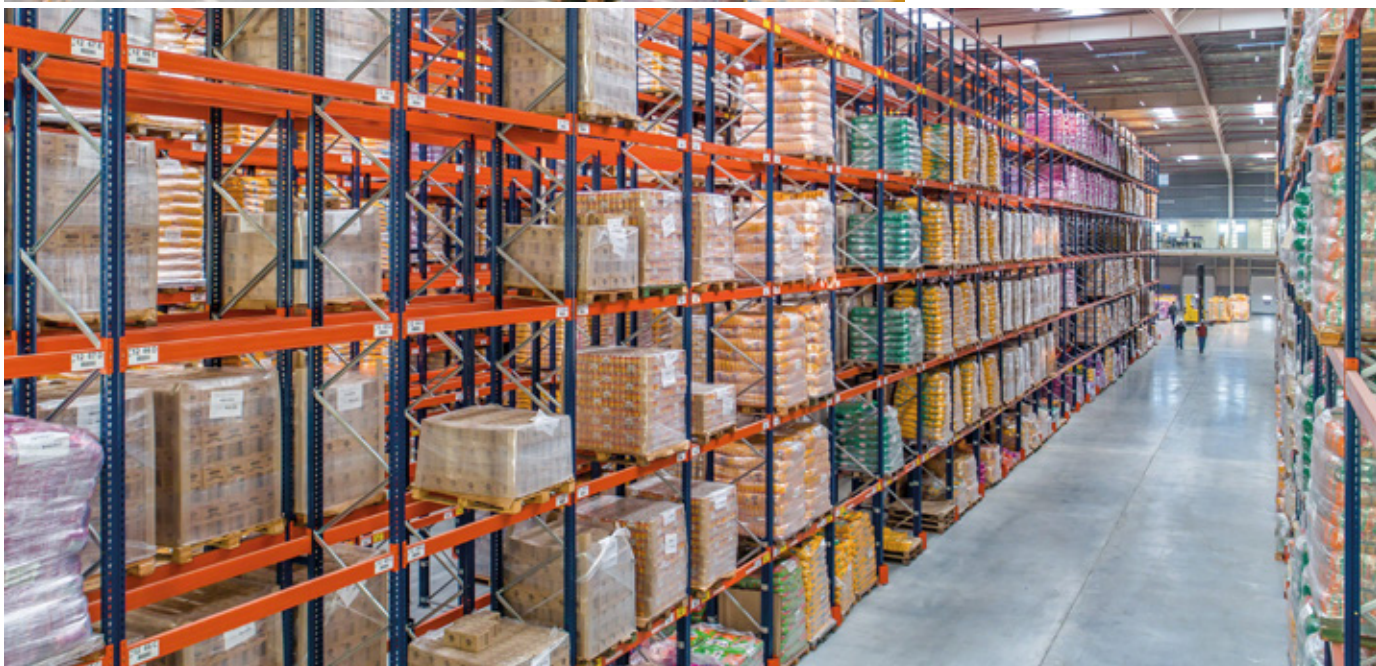
Ekspansja na nowe rynki postawiła Qbox przed koniecznością powiększenia przestrzeni magazynowej. Klienci firmy to głównie producenci dóbr szybkozbywalnych, dlatego do efektywnego zarządzania ich towarami potrzebny był system składowania, który usprawniłby przeprowadzanie operacji logistycznych. Dwa nowe magazyny powstały w mieście Campana nieopodal Buenos Aires. Mecalux dostarczył do nich system magazynowy dopasowany do potrzeb firmy.



## Regały paletowe

Oba magazyny zostały wyposażone w regały paletowe o wysokości 11,5 m i długości 83 m. Regały tego typu umożliwiają bezpośredni dostęp do składowanych na nich jednostek ładunkowych, dzięki czemu obsługa towaru i zarządzanie stanem magazynowym odbywają się sprawnie i wydajnie.

Jest to bardzo wszechstronny system składowania. Może zostać dostosowany do każdego typu jednostek ładunkowych, dlatego idealnie nadaje się do magazynów Qbox, w których składowane są palety z ładunkami o różnych wymiarach, zawierające produkty o różnej rotacji.





## Regały paletowe zamontowane w dwóch magazynach należących do firmy Qbox mieszczą łącznie ponad 29 500 palet (14 336 palet w jednym i 15 232 palet w drugim magazynie)

Miejsca składowania poszczególnych pozycji asortymentowych wyznaczone są na podstawie rotacji: produkty, na które popyt jest największy, składowane są w przedniej części magazynu, natomiast towary wolniej rotujące umieszcza się w głębi obiektu. Takie rozmieszczenie towarów sprzyja optymalizacji ruchów wykonywanych przez operatorów i zwiększa wydajność obiektu.

Na dolnych poziomach regałów zamówienia kompletowane są wprost z palet. Zapas produktów składowany jest na górnych poziomach, dzięki czemu operatorzy przygotowujący zamówienia zawsze dysponują odpowiednią ilością towaru.

Odpowiednio szerokie korytarze umożliwiają manewrowanie wózkami widłowymi, za pomocą których umieszcza się palety na regałach i je stamtąd pobiera. Przy kompletacji zamówień wykorzystywane są wózki paletowe.

### Strefa buforowa

Na posadzce przed rampami załadunkowymi została utworzona obszerna strefa buforowa. Trafiają tutaj palety gotowe do wysyłki.

Ładunki te są grupowane według zamówień lub trasy, co usprawnia pracę operatorów, którzy ładują je następnie na ciężarówki.





#### Korzyści dla Qbox:

- **Duża pojemność magazynowa:** zastosowane regały paletowe pozwalają składować w obu magazynach łącznie ponad 29 500 palet.
- **Wysoka wydajność:** rozmieszczenie produktów w sposób uwzględniający ich cechy i rotację zwiększa wydajność obu magazynów.
- **Efektywna kompletacja:** ponieważ regały paletowe zapewniają bezpośredni dostęp do towaru, możliwa jest sprawna kompletacja wprost z palet składowanych na dolnym poziomie regałów.



#### Dane techniczne

Pojemność magazynowa	29 568 palet
Wymiary palety	800 x 1200 mm
Maksymalna waga palety	1500 kg
Wysokość regałów	11,5 m
Długość regałów	83 m

