



## Przypadek praktyczny: Pinturerías Rex

Argentyński dystrybutor farb usprawnia zaopatrzenie swoich sklepów dzięki regałom paletowym Mecaluxu

Lokalizacja: Argentyna

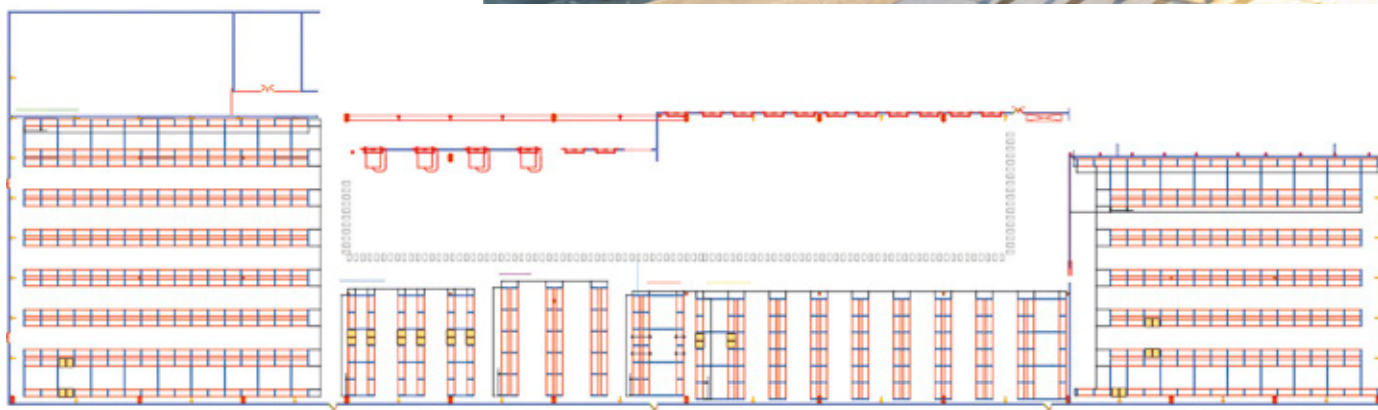


Nowe centrum dystrybucyjne sieci Pinturerías Rex zlokalizowane w San Martín, dzielnicy Buenos Aires, nie tylko spełnia obecne potrzeby logistyczne firmy, ale także jest przygotowane na przyszły wzrost sprzedaży. Mecalux wyposażył obiekt w regały paletowe – rozwiązanie, które zapewnia bezpośredni dostęp do towaru, dzięki czemu zaopatrywanie punktów sprzedaży odbywa się sprawniej.

## Ofirmie Pinturerías Rex

Pinturerías Rex to działający od 1979 roku argentyński dystrybutor farb, który posiada w swojej ofercie szeroki wybór produktów wielu marek. Swoim klientom zapewnia personalizowaną obsługę i fachową pomoc, zawsze starając się znaleźć rozwiązanie jak najlepiej spełniające ich potrzeby.

Firma nieustannie się rozwija, realizując konsekwentnie swoją strategię ekspansji. Obecnie posiada 50 punktów sprzedaży w takich miastach jak Buenos Aires, Bariloche, Neuquén, Córdoba, Rosario i Santa Fe.



Składowanie produktów z podziałem uwzględniającym ich cechy i rotację pozwala usprawnić cały proces magazynowy, dzięki czemu towar trafia na czas do sklepów

## Centrum dystrybucyjne

Nowe centrum dystrybucyjne sieci Pinturerías Rex zostało zbudowane w stołecznej dzielnicy San Martín. Zadaniem magazynu o powierzchni 7165 m<sup>2</sup> jest skuteczne zaopatrywanie punktów sprzedaży w całym kraju.

Aby osiągnąć ten cel, niezbędne było wyposażenie obiektu w system magazynowy, który umożliwiłby sprawne zarządzanie dużą liczbą palet z różnym asortymentem na etapie składowania i przygotowywania zamówień.

Takim właśnie systemem są regały paletowe. Mecalux, mając na uwadze potrzeby i wymogi swojego Klienta, dostarczył i zmontował regały paletowe o wysokości 11,5 m mieszczące łącznie ponad 11 600 palet.

W jednej z bocznych części magazynu została utworzona strefa składowania produktów wrażliwych. Została ona oddzielona od reszty magazynu drzwiami przeciwpożarowymi i jest wyposażona również w regały paletowe.



## Regały paletowe

Główną zaletą regałów paletowych jest ich uniwersalność. Ten system składowania doskonale sprawdza się w przypadku bardzo zróżnicowanych pozycji asortymentowych. Bezpośredni dostęp do palet usprawnia obsługę towaru w zakresie składowania i kompletacji, a także zapewnia optymalną kontrolę nad stanem magazynowym.

Poszczególne pozycje asortymentowe mają swoje miejsce w określonych strefach magazynu w zależności od ich wielkości, ilości i rotacji. Również operatorzy mają przydzielone strefy, w których kompletują towar do wysyłki.

Do umieszczania palet na regałach i pobierania ich oraz uzupełniania stanu na niższych poziomach stosowane są wózki widłowe.

Operatorzy posługują się również wózkami do kompletacji z ruchomą kabiną operatora. Tego rodzaju wózek wyposażony jest w platformę, która unosi operatora na odpowiednią wysokość, aby umożliwić mu pobranie produktów. Dzięki temu pracownik kompletujący zamówienie ma większą widoczność i dogodniejszy dostęp do produktów.

Kompletacja bezpośrednio z palet składowanych na dolnych poziomach odbywa się z użyciem wózków paletowych.



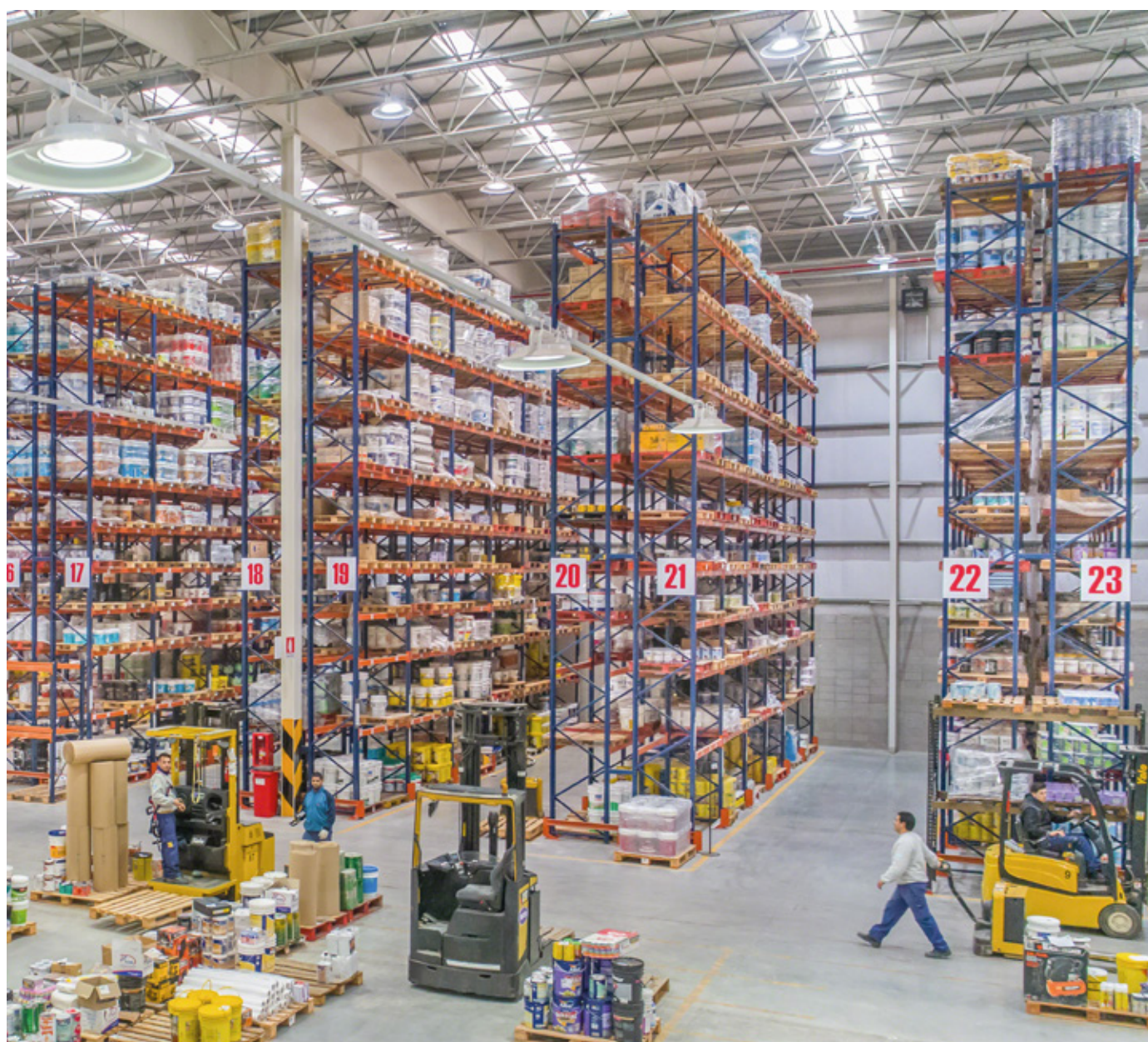
Operatorzy przemieszczają się po magazynie, pobierając do zamówień produkty wskazane na terminalach radiowych przez oprogramowanie magazynowe.

## Strefa wysyłek

Na posadzce została utworzona obszerna strefa buforowa, gdzie skompletowany towar jest przygotowywany do wysyłki, a więc pakowany, etykietowany i zaopatrywany w dokumenty przewozowe.

Gotowe do wysyłki palety grupuje się tutaj według zamówień lub tras, co pozwala wyeliminować konieczność oczekiwania na wyjście towaru z magazynu, a tym samym usprawnić załadunek na ciężarówce.





#### Korzyści dla Pinturerías Rex

- **Duża pojemność magazynowa:** regały paletowe zamontowane w magazynie mieszczą ponad 11 600 palet o wymiarach 1000 x 1200 mm.
- **Sprawna kompletacja:** bezpośredni dostęp do palet umożliwia szybszą kompletację.
- **Wysoka wydajność procesu:** rozmieszczenie produktów z uwzględnieniem ich cech i rotacji przekłada się na sprawniejszy przebieg procesów logistycznych zachodzących w obiekcie.



#### Dane techniczne

Pojemność magazynowa	11 688 palet
Wymiary palety	1000 x 1200 x 500 mm 1000 x 1200 x 1100 mm
Maksymalna waga palety	900 kg
Wysokość regałów	11,5 m

