

Przypadek praktyczny: Grupa Pamesa
Regały paletowe – duża pojemność i sprawna kompletacja

Lokalizacja: Hiszpania



Grupa Pamesa, jeden z największych w Hiszpanii producentów płytek ceramicznych, posiada w miejscowości Onda nieopodal Walencji centrum logistyczne, które mieści łącznie ponad 80 000 palet. Jeden z magazynów znajdujących się w tym kompleksie został wyposażony w regały paletowe Mecaluxu, na których Pamesa składowuje 12 944 palety. Jest to system zapewniający bezpośredni dostęp do każdej palety, co przekłada się na sprawne przygotowywanie codziennych zamówień, liczących w sumie średnio 450 pozycji asortymentowych.

Nowa inwestycja grupy Pamesa

Początki grupy Pamesa sięgają 1972 roku. Firma zajmuje się projektowaniem, produkcją i sprzedażą płytek ceramicznych, które wyróżniają się doskonałą jakością i estetyką oraz niewygórowaną ceną.

W ostatnich latach Pamesa odnotowała znaczący wzrost, stając się jednym z wiodących producentów w branży. Jak twierdzi Juan A. Vives López, Menadżer ds. Logistyki, „cała grupa jest w doskonałej kondycji, a perspektywy rozwoju są optymistyczne”. Grupa zatrudnia obecnie ponad 1750 osób, a jej roczne obroty wyniosły w 2017 roku 584 miliony euro, co stanowi 26-procentowy wzrost w stosunku do roku ubiegłego.

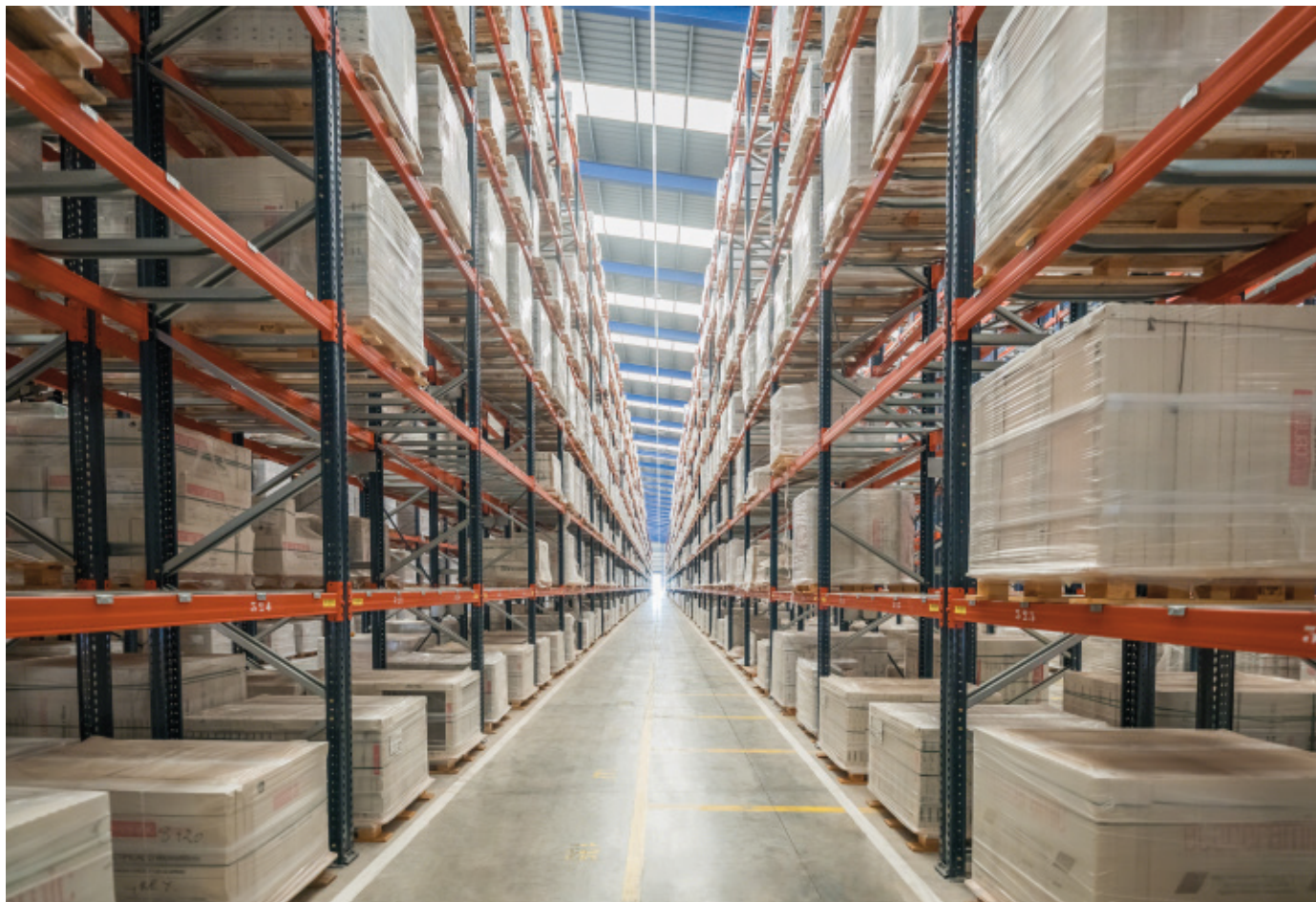
Z uwagi na tak pomyślną koniunkturę, „aby obsłużyć rosnącą produkcję i sprzedaż”, a także „poprawić jakość obsługi odbiorców”, grupa uruchomiła niedawno w miejscowości Onda Centrum Logistyczne nr 5. Cały kompleks zajmuje powierzchnię 117 000 m² i mieści ponad 80 000 palet.



Juan A. Vives López

Menadżer ds. Logistyki w Grupo Pamesa

„Mecalux jest naszym zaufanym partnerem w zakresie rozwiązań magazynowych. Współpraca ta trwa już wiele lat, jej rozpoczęcie zbiega się bowiem z początkami naszego rozwoju, kiedy to w 1999 roku Mecalux wybudował dla nas automatyczny magazyn mierzący 32 m wysokości. Ostatnie przedsięwzięcie to regały paletowe, które pozwoliły nam usprawnić kompletację”.





Regały paletowe

Mecalux wyposażył jeden z magazynów Centrum Logistycznego nr 5 w regały paletowe o wysokości 12 m przeznaczone do składowania 12 944 palet zawierających ok. 3500 pozycji asortymentowych.

Do magazynu trafia dziennie średnio 1200 palet z różnych zakładów produkcyjnych należących do grupy. Jak wyjaśnia Juan A. Vives López, *„Centrum Logistyczne nr 5 służy nie tylko do składowania towaru, ale przede wszystkim do przygotowywania zamówień”*. Bezpośredni dostęp do każdej palety jest zatem nieodzowny, aby każde-

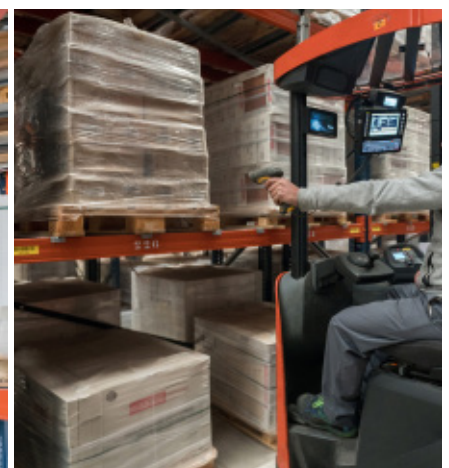
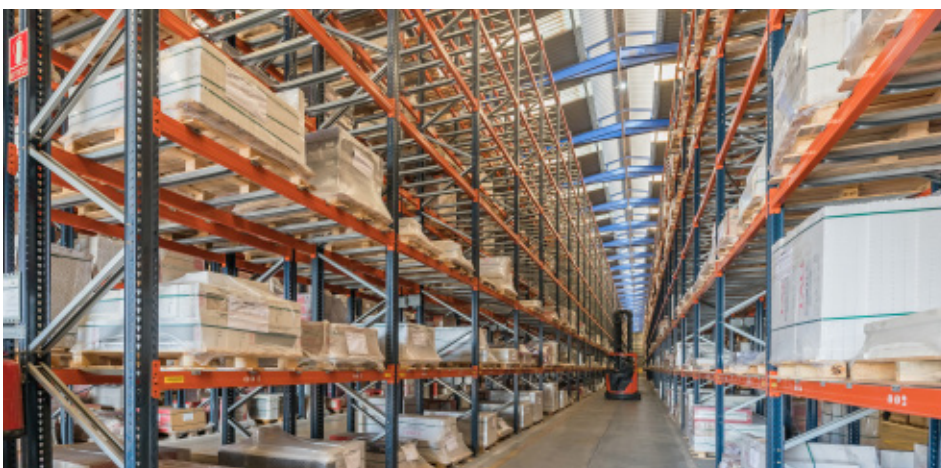
go dnia możliwe było sprawne przygotowanie zamówień zawierających łącznie 400–500 pozycji towarowych.

Ponadto dla uzyskania wysokiej wydajności obiektu fundamentalne znaczenie ma dobra organizacja procesu magazynowego i pracy obsługującego go personelu – np. zbyt duża liczba operatorów w jednym korytarzu może zakłócić płynność ich pracy.

Kompletacja odbywa się na dolnych poziomach regałów. Operatorzy przemieszczają się po korytarzach, pobierając wprost z palet towar wchodzący w skład poszczegól-

nych zamówień, a następnie dostarczają gotowe zamówienia do strefy konsolidacji, gdzie następuje weryfikacja ich kompletności i prawidłowości.

Zaletą regałów paletowych jest to, że zapas towaru można składować na ich górnych poziomach, dzięki czemu operatorzy zawsze dysponują asortymentem potrzebnym do przygotowywania zamówień bez zbędnych przestoju. *„Jest to rozwiązanie doskonale spełniające nasze potrzeby w zakresie obsługi zamówień i optymalizacji powierzchni magazynowej”* – zauważa Menadżer ds. Logistyki.





Korzyści dla firmy Grupa Pamesa

- **Sprawną kompletacją:** układ magazynu został tak zaprojektowany, aby ułatwić przygotowywanie zamówień zawierających łącznie 400 – 500 pozycji.
- **Większa pojemność magazynowa:** nowe centrum logistyczne grupy Pamesa pozwala składować ponad 80 000 palet, w tym 12 944 palety na regałach paletowych Mecaluxu, zapewniając pojemność wystarczającą dla zaspokojenia potrzeb związanych z rozwojem firmy.
- **Wysoka wydajność:** bezpośredni dostęp do każdej palety to gwarancja sprawniejszej realizacji zamówień, a w konsekwencji większego przepływu ładunków.



Dane techniczne

Pojemność magazynowa	12944 palety
Wymiary palety	800 x 1200 mm
Maksymalna waga palety	1500 kg
Wysokość regałów	12 m
Długość regałów	159 m

