

Przypadek praktyczny: BF Autoparts

Połączenie kilku rozwiązań usprawniających przygotowywanie zamówień

Lokalizacja: Francja



Firma BF Autoparts uruchomiła w Romans-sur-Isère, nieopodal Grenoble, magazyn przeznaczony do zaopatrywania klientów sklepu internetowego. Mecalux wyposażył obiekt w regały paletowe, wspornikowe i półkowe oraz podest. Połączenie kilku rozwiązań pozwoliło maksymalnie wykorzystać kubaturę budynku i usprawnić przygotowywanie zamówień.

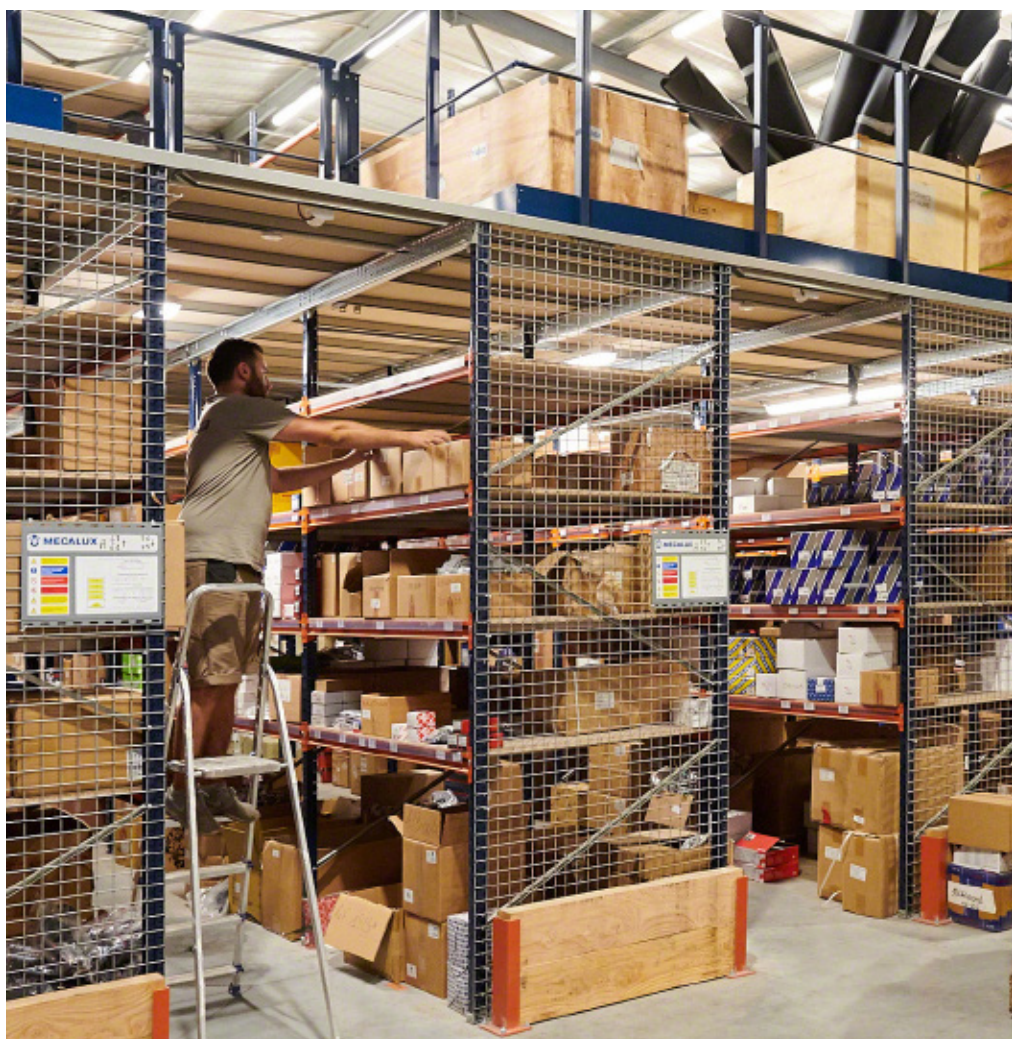
O firmie BF Autoparts

BF Autoparts to francuski dystrybutor części do samochodów osobowych i użytkowych wszystkich marek. Prowadzi sprzedaż zarówno w stacjonarnych punktach sprzedaży, jak i poprzez sklep internetowy.

W 2016 roku w magazynie BF Autoparts znajdującym się w Lyonie doszło do pożaru. Chociaż większość składowanego towaru uległa zniszczeniu, wszyscy klienci, dzięki wsparciu dostawców firmy, otrzymali swoje zamówienia.

Po tym dramatycznym wydarzeniu firma potrzebowała nowego magazynu. Obiekt musiał uwzględniać jej specyfikę, a więc, jak wyjaśnia Jean Charbon Prezes i Dyrektor BF Autoparts, „*z jednej strony powinienn umożliwić szybkie realizowanie dostaw, z drugiej zaś pomieścić szeroki asortyment*”.

Przy projektowaniu magazynu należało wziąć pod uwagę fakt, że oferta BF Autoparts zawiera dużą liczbę pozycji asortymentowych zróżnicowanych pod względem wielkości i kształtu. Tworzą ją bowiem takie artykuły jak np. rury wydechowe, tarcze hamulcowe, wycieraczki czy akumulatory.





Jean Charbon

Prezes i Dyrektor firmy BF Autoparts

„Podczas projektowania magazynu zespół techniczny Mecaluxu uwzględnił wszystkie nasze uwagi i wymogi. Rezultatem końcowym jest obiekt, który doskonale spełnia swoją funkcję. Jesteśmy z niego bardzo zadowoleni, ponieważ zyskałmy infrastrukturę, która umożliwi nam pomyślny rozwój”.

Cechy magazynu

„Mecalux zaproponował rozwiązanie, które skutecznie spełnia wszystkie nasze potrzeby” – stwierdza właściciel firmy. W magazynie o powierzchni 1100 m² zostały zamontowane regały paletowe, regały wspornikowe i regały półkowe, a także podest.

Wszystkie systemy składowania zapewniają bezpośredni dostęp do produktów, co przekłada się na sprawniejsze przygotowywanie zamówień i lepszą kontrolę nad stanem magazynowym, gdyż każde miejsce jest przeznaczone dla jednej pozycji asortymentowej.

Kompletacja odbywa się w ten sposób, że operator przemieszcza się po magazynie i podczas jednego przebiegu pobiera z półek produkty do kilku zsumowanych zamówień. Godziny o mniejszym natężeniu pracy w zakresie przygotowywania zamówień przeznaczają się na uzupełnianie stanu magazynowego.





Cechą wspólną wszystkich systemów regałówowych zastosowanych w tym magazynie jest bezpośredni dostęp do każdej jednostki ładunkowej, co jest niezbędne dla sprawnego przygotowywania zamówień



Regały półkowe

Są to regały o wysokości 2,5 m, podzielone na pięć poziomów ładunkowych. Dzięki zastosowaniu dodatkowych elementów wyposażenia można je dostosować do produktów o różnej wielkości, co czyni je bardzo uniwersalnym systemem składowania.

Aby ułatwić pracę operatorom kompletującym zamówienia, produkty o podobnych cechach są składowane w tej samej strefie.

Regały wspornikowe

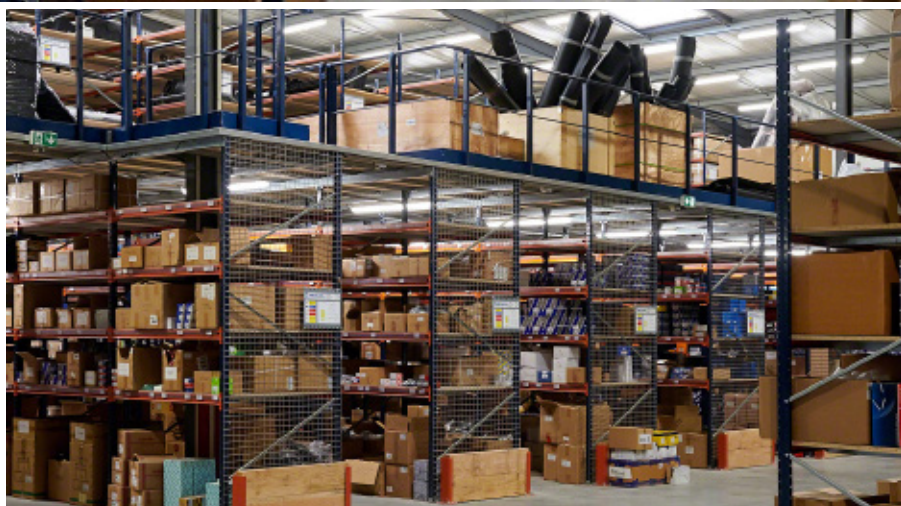
Do składowania długich i dużych produktów służą regały wspornikowe. Mierzą one 3 m wysokości i zbudowane są z kolumn, do których przymocowane są ramiona tworzące poziomy ładunkowe. Konstrukcja regałów wspornikowych umożliwia ich łatwą modyfikację w celu dostosowania do różnych produktów, a tym samym zaspokojenia potrzeb logistycznych firmy.



Podest

Magazyn został wyposażony w podest o powierzchni 400 m². Na podeście oraz w obszarze znajdującym się tuż pod nim zamontowano regały półkowe. Jean Charbon zwraca uwagę na trafny wybór tego rozwiązania, ponieważ „uwzględnia ono rozmiary magazynu”, doskonale wykorzystując wysokość budynku do uzyskania większej pojemności magazynowej.

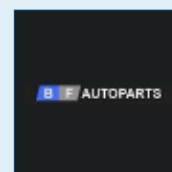
Na górną kondygnację prowadzą schody usytuowane z dwóch stron podestu, a odchylane balustrady ułatwiają dostarczanie i odbieranie palet z towarem.





Korzyści dla firmy BF Autoparts

- **Efektywny system przygotowywania zamówień:** produkty są rozmieszczone w magazynie z uwzględnieniem ich cech i rotacji, co ma na celu zoptymalizować ruchy operatorów i zwiększyć wydajność kompletacji.
- **Maksymalne wykorzystanie miejsca:** regały zajmują praktycznie całą powierzchnię magazynu, wykorzystując także jego wysokość, by zwiększyć pojemność.
- **Uniwersalne systemy magazynowe:** wszystkie zastosowane w tym magazynie systemy regałowe można z łatwością dostosować do wielkości produktów i gabarytów jednostek ładunkowych.



Dane techniczne

Regały paletowe

Pojemność magazynowa	321 palet
Wymiary palety	800x1200 mm
Maksymalna waga palety	1000 kg
Wysokość regałów	6,5 m

Regały półkowe

Maksymalna waga na moduł	1500 kg
Wysokość regałów	2,5 m

Regały wspornikowe

Wysokość regałów	3 m
------------------	-----

