



César Iglesias



Przypadek praktyczny: César Iglesias

Duża pojemność i optymalizacja procesów

Lokalizacja: Dominikana



Producent środków czystości i artykułów spożywczych César Iglesias uruchomił w San Pedro de Macorís na Dominikanie centrum dystrybucyjne wyposażone w regały paletowe Mecaluxu. Firma całkowicie zmodernizowała procesy logistyczne. Nowy obiekt przeznaczony jest do magazynowania i dystrybucji wyrobów firmy. Łącznie umożliwi składowanie 10 815 palet gotowych na wysyłkę do odbiorców.



Jakość i postęp

César Iglesias to dominikańska firma działająca od 1910 roku w obszarze produkcji i dystrybucji produktów szybko zbywalnych, czyli środków czystości (mydeł, płynów do zmywania naczyń, proszków do prania, papieru toaletowego itp.) i artykułów spożywczych (m.in. makaronów, zup błyskawicznych, konserw rybnych).

Firma zatrudnia ok. 2000 osób. Jej misją jest opracowywanie innowacyjnych i przystępnych cenowo produktów, które będą się przyczyniały do poprawy jakości życia mieszkańców Dominikany.

Nowy magazyn

César Iglesias posiada 20 zakładów produkcyjnych w gminie San Pedro de Macorís i właśnie tam niedawno powstało centrum dystrybucyjne o powierzchni 12 173 m².

Przed realizacją inwestycji César Iglesias najwięcej magazynów posiadał w San Pedro de Macorís, a także w gminach Santo Domingo, La Vega i Azua. Przeznaczeniem nowego obiektu jest magazynowanie produktów gotowych, natomiast w pozostałych magazynach składuje głównie surowce i materiały wykorzystywane codziennie w procesach produkcyjnych.

Potrzebę uruchomienia nowego magazynu jego menadżer, Raúl Abraham wyjaśnia następująco: *„Inwestycja ta miała na celu skupienie całego procesu dystrybucyjnego w jednym obiekcie, a także powiększenie pojemności magazynu i wyposażenie go w systemy składowania pozwalające podnieść wydajność”*.

Aby osiągnąć te cele, firma zdecydowała się na współpracę z Mecaluxem. *„Przedsiębiorstwa z naszej branży niedawno uruchomiły nowe centra dystrybucyjne, które wyposażyły w regały Mecaluxu, dlatego postanowiliśmy zrobić to samo”* – tłumaczy Raúl Abraham.



Raúl Abraham

Menadżer magazynu firmy César Iglesias

„Wybraliśmy regały paletowe Mecaluxu ze względu na ich jakość, a także dlatego, że usprawniają wykonywanie prac magazynowych, zwłaszcza w zakresie przygotowywania zamówień. Dzięki nowemu magazynowi możemy dalej się rozwijać i spełniać oczekiwania naszych klientów”.

Zespół techniczny Mecaluxu odwiedził obiekt firmy César Iglesias, aby na miejscu sprawdzić, jakie są jej potrzeby. Rezultatem wnikliwej analizy specyfiki działalności jest rozwiązanie łączące dwa systemy składowania: regały paletowe (o pojedynczej i podwójnej głębokości) i regały przepływowe (w tym do kompletacji).

Zastosowanie dwóch systemów w jednym obiekcie ma na celu ułatwienie obsługi ładunków poprzez rozmieszczenie ich według cech i rotacji.

Ważnym wymogiem w przypadku firmy César Iglesias jest bezpieczeństwo, Dominikana bowiem jest położna w rejonie o dużej aktywności sejsmicznej, co oznacza, że wszystkie regały muszą być zaprojektowane i wykonane tak, aby były odporne na wstrząsy.

Montaż regałów trwał 90 dni, a zatem w zaledwie trzy miesiące firma zyskała nowy, dostosowany do swoich potrzeb i wysoce wydajny magazyn.

Optymalizacja procesów

Nowy magazyn służy do składowania ok. 400 zróżnicowanych pozycji asortymentowych, dlatego dobra organizacja i odpowiednie rozmieszczenie są niezbędne dla ułatwienia pracy operatorom i eliminacji błędów.

Obiekt jest podzielony na sektory, które umożliwiają składowanie produktów według ich cech. W ten sposób środki czystości i artykuły spożywcze są składowane w osobnych częściach magazynu.

Systemy składowania Mecaluxu zastosowane w tym magazynie przyczyniają się do odpowiedniej organizacji ładunków. Każdy typ regałów został przypisany do konkretnego rodzaju produktów. Regały paletowe, z uwagi na bezpośredni dostęp do miejsc składowania, umożliwiają szybkie pobieranie i odkładanie ładunków,



co ma ogromne znaczenie w przypadku produktów, na które popyt jest wysoki, a w związku z tym następuje ich szybka rotacja. Regały paletowe mają 12 m wysokości i mieszczą 10 397 palet.

Jedną z istotnych zalet tego systemu jest możliwość przystosowania poziomów ładunkowych do charakterystyki składowanych na nich ładunków, niezależnie od ich wielkości, wagi oraz rodzaju produktów.

Bezpośredni dostęp do produktów był dla firmy César Iglesias szczególnie ważny, ponieważ ułatwia wykonywanie prac magazynowych. Do magazynu przyjmuje się z produkcji średnio 1500 palet dziennie i tyle samo go opuszcza, by trafić do odbiorców, głównie krajowych, ale także z innych części Antylii i ze Stanów Zjednoczonych.

Kolejną priorytetową operacją jest przygotowywanie zamówień. Sprawną kompletacją, zwiększającą wydajność centrum dystrybucyjnego, zapewniają dwa rozwiązania: regały przepływowe, w których produkty pobiera się z palet, oraz regały przepływowe do kompletacji zamówień składających się z kartonów.

Oba te rozwiązania są wariantami tego samego systemu składowania. Istota ich działania polega na tym, że wskutek lekkiego nachylenia kanału towar (na paletach lub w kartonach) umieszczony na wyższym końcu przesuwają się samoczynnie pod wpływem grawitacji na drugi, niższy koniec, skąd jest pobierany.

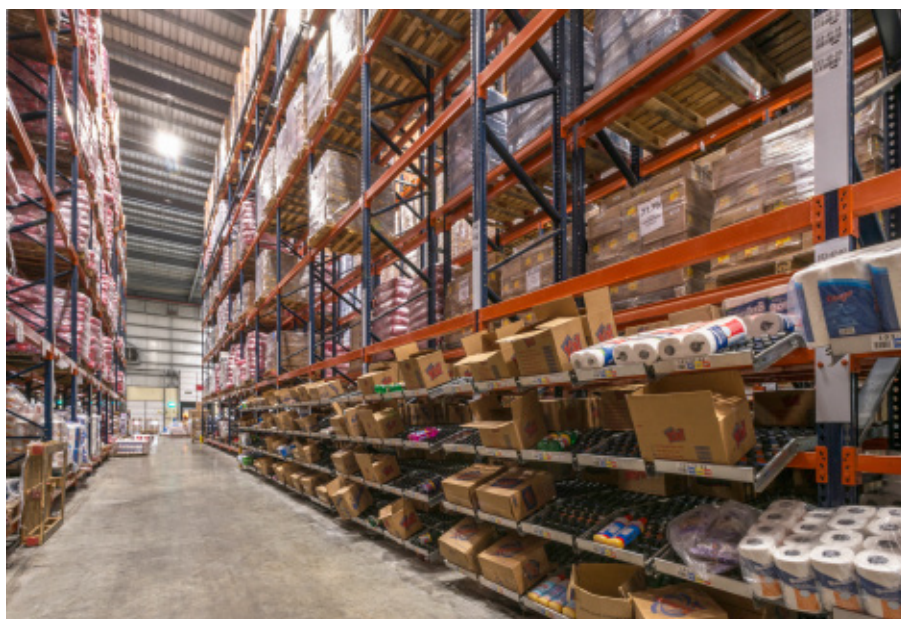
Zaletą regałów przepływowych jest to, że pobieranie produktów i uzupełnianie ich stanu może odbywać się jednocześnie, nie zakłócając się wzajemnie. Uzupełnianie zapasu towaru odbywa się w korytarzu załadunkowym, a korytarz rozładunkowy, w którym operatorzy kompletują zamówienia. Kolejną korzyścią jest brak przestoju z powodu wyczerpania stanu magazynowego, gdyż rezerwa jest zawsze dostępna za pierwszą jednostką ładunkową na regale.

Klient jest najważniejszy

Celem firmy César Iglesias jest rozwój wspólnie z jej klientami, dlatego szczególnie ważna jest terminowa dostawa potrzebnych produktów. Pracujący wydajnie magazyn odgrywa istotną rolę w realizacji tej strategii, ponieważ umożliwia szybkie zaopatrzenie punktów sprzedaży w środki higieniczne, detergenty oraz potrzebne artykuły spożywcze.

Mecalux pomógł firmie César Iglesias zmodernizować procesy logistyczne i bardziej efektywnie wykorzystać nowy magazyn. Odpowiednia organizacja ładunków i operacji magazynowych jest kluczem do sprawnego obsługi 3000 palet przychodzących i wysyłanych z magazynu każdego dnia.

Bezpośredni dostęp do produktów odgrywa kluczową rolę w sprawnym wykonywaniu prac magazynowych, a tym samym realizowaniu zamówień





Korzyści dla firmy César Iglesias

- **Duża pojemność magazynowa:** regały o wysokości 12 m wykorzystują całą dostępną powierzchnię, zapewniając miejsce dla 10 397 palet.
- **Odpowiednia organizacja składowania ładunków:** każdy z zastosowanych systemów służy do składowania określonego rodzaju produktów, dzięki czemu w magazynie panuje porządek i niskie ryzyko pomyłek.
- **Sprawna komplekacja:** bezpośredni i stały dostęp do każdego produktu, jaki zapewniają regały paletowe i przepływowe, pozwala przygotowywać więcej zamówień.



Dane techniczne

Pojemność magazynowa	10813 palet
Wymiary palety	1016x1219mm
Maksymalna waga palety	1100kg
Wysokość regałów	12m

