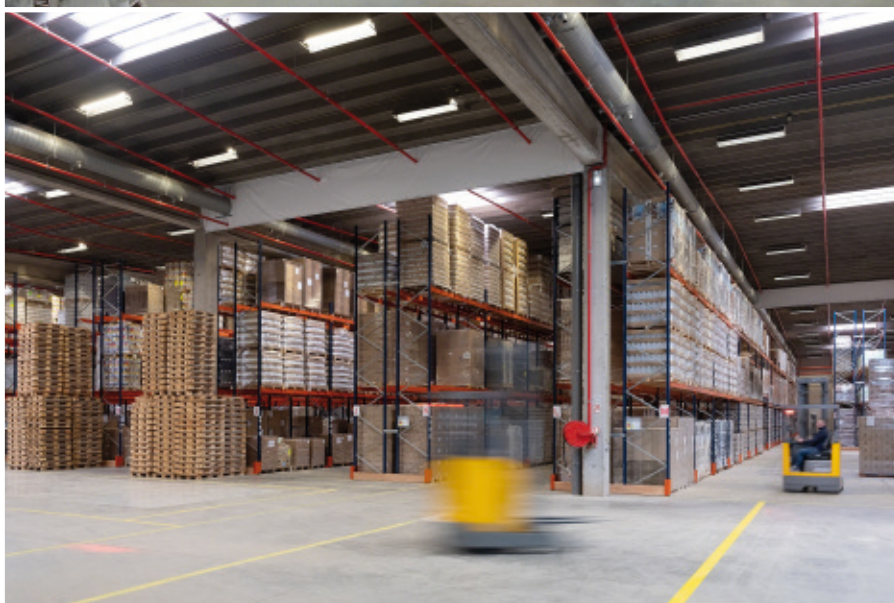


Przypadek praktyczny: Dometrans

Elastyczny i dobrze zorganizowany magazyn dla wielu klientów

Kraj: Francja



Regały paletowe to jedno z najchętniej stosowanych rozwiązań w centrach dystrybucyjnych operatorów logistycznych. Jest to spowodowane tym, że można je łatwo dostosować do zmiennej charakterystyki ładunków: wagi, gabarytów i rotacji. Cecha ta jest bardzo istotna dla firm logistycznych, które zarządzają wieloma jednostkami ładunkowymi różnych klientów. Właśnie dlatego regały paletowe zamontowano w nowym magazynie firmy Dometrans w Templemars na północy Francji. W obiekcie tym składowanych jest 4060 palet pochodzących od różnych klientów.

Ważna rola logistyki

Dometrans to operator logistyczny z siedzibą w Lille na północy Francji, który świadczy usługi logistyczne przedsiębiorstwom o bardzo zróżnicowanych profilach.

Łańcuchy dostaw wielu firm są coraz bardziej złożone, ponieważ oferują one swoim klientom coraz szerszy asortyment, zachowując przy tym możliwie najkrótszy czas realizacji zamówień. Dla przedsiębiorstw tych logistyka to jeden z kluczowych czynników sukcesu w biznesie, dlatego decydują się na współpracę z firmami wyspecjalizowanymi w efektywnym zarządzaniu procesami i operacjami logistycznymi.

Zadaniem operatorów logistycznych jest m.in. magazynowanie towaru ich klientów oraz kompletacja i dystrybucja zamówień.

W magazynach operatorów składowane są różnorodne produkty, zatem przeznaczają oni znaczne środki na modernizację instalacji i procesów magazynowych, aby lepiej spełniać wymagania swoich partnerów. Inwestycja Dometrans jest przykładem takich działań. Firma zmodernizowała swój magazyn o powierzchni 6072 m², aby móc składować około 1000 jednostek asortymentowych oraz, jak mówi jej dyrektor generalny, Benoît Henno, „*rozpocząć ekspansję na nowe rynki*”.

Opis magazynu

Mecalux wyposażył magazyn w regały paletowe o wysokości 8 metrów, które zajmują prawie całą powierzchnię obiektu. Instalacja umożliwia składowanie 4060 palet o wymiarach 800 x 1200 mm i maksymalnej wadze jednostkowej 650 kg.

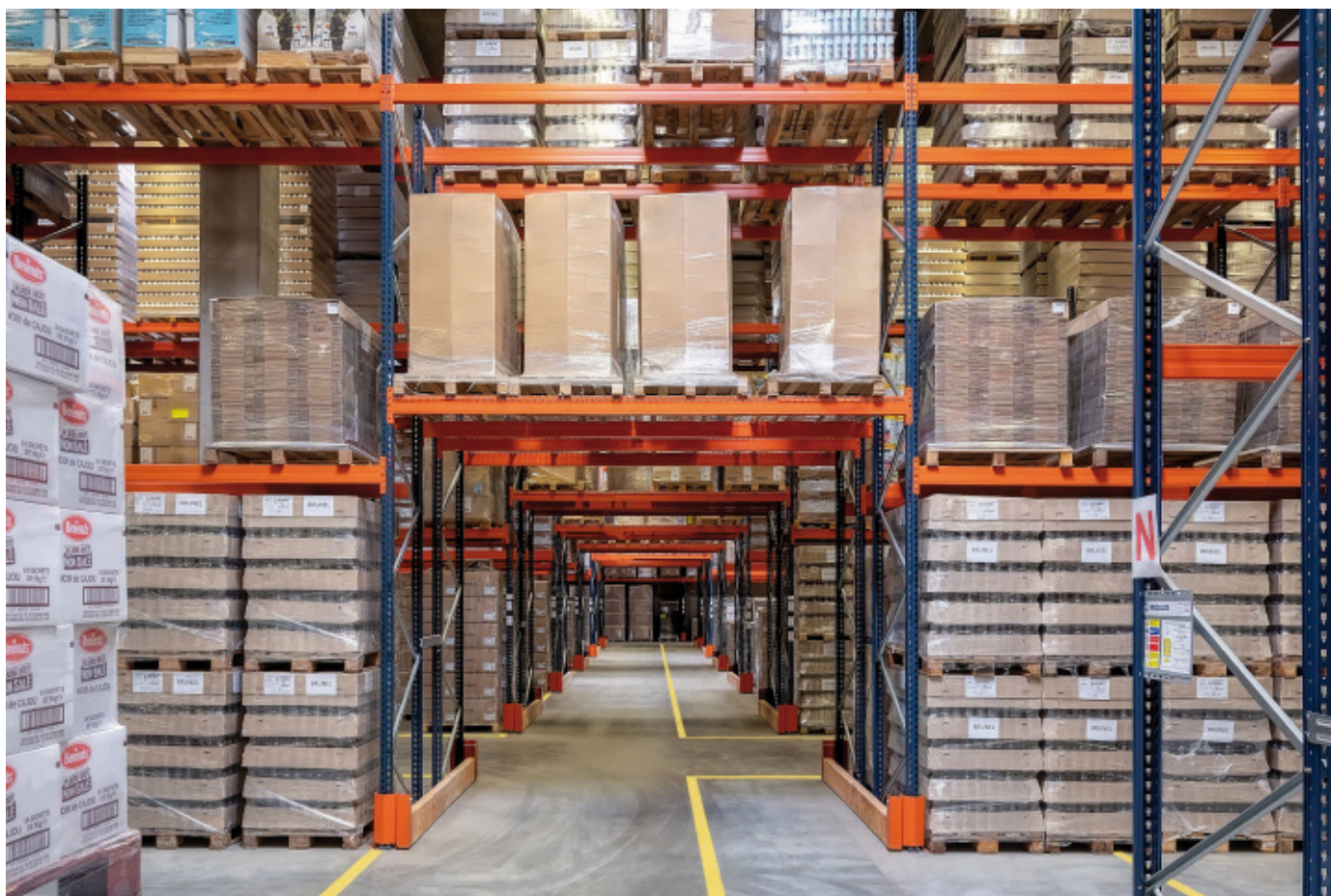
Jest to bardzo uniwersalne rozwiązanie. Benoît Henno wyjaśnia: „*wybraliśmy regały paletowe Mecaluxu, ponieważ to adaptowny system składowania umożliwiający nam magazynowanie każdego rodzaju ładunków*”. Dometrans składowuje bardzo zróżnicowany asortyment, głównie materiały opakowaniowe, znajdujące się zarówno na paletach o małych wymiarach, jak i na takich, których wysokość sięga nawet 2,5 m. Poziomy ładunkowe zostały dostosowane do tych wymiarów, dlatego niektóre lokalizacje są dużo wyższe od pozostałych. Kolejną istotną dla firmy Dometrans zaletą tego rozwiązania magazynowego jest bezpośredni dostęp do ładunków, co ułatwia ich obsługę. Magazyn przyjmuje i wydaje średnio 500 palet dziennie: około 300 jest odbieranych od dostawców, a 200 wysyłanych do odbiorców na terenie całej Francji.



Benoît Henno

Dyrektor generalny Dometrans

„Wyposażenie naszego magazynu w Templemars powierzyliśmy firmie Mecalux, ponieważ spełniała trzy podstawowe założenia: krótkie terminy dostaw, szybki montaż regałów oraz cenę adekwatną do jakości dostarczonego rozwiązania”.





Bezpośredni dostęp do ładunków usprawnia przeprowadzanie wszystkich operacji w centrum dystrybucyjnym, między innymi dzięki temu, że ułatwia operatorom wózków widłowych pobieranie i odkładanie palet na przypisane im lokalizacje.

Sprawia to, że skróceniu ulega również czas konieczny do przygotowania i dystrybucji zamówionych produktów. Dyrektor generalny Dometrans przyznaje, że: „operatorzy nie mają żadnych problemów z obsługą tego systemu magazynowego”.

Zgodnie z założeniami projektowymi magazyn gwarantuje przepływ ładunków na wy-

magazyn przez klienta poziomie. W celu usprawnienia przemieszczania się operatorów po tak dużym obiekcie przewidziano dwa przejścia dla pieszych przecinające w poprzek regały. Pełnią one również funkcję wyjść ewakuacyjnych.

Magazyn skrojony na miarę potrzeb

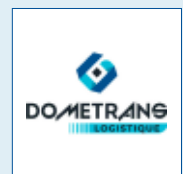
Nowy magazyn umożliwia firmie Dometrans sprawne zarządzanie 1000 jednostek asortymentowych o różnych wymiarach, a także bezbłędne i szybkie przyjmowanie oraz wydawanie średnio 500 palet dziennie. Wszystko to zostało zaprojektowane z myślą o perspektywach rozwojowych firmy.

Dometrans może bezbłędnie zarządzać 1000 różnych jednostek asortymentowych należących do różnych klientów



Korzyści dla firmy Dometrans

- **Pojemność magazynu:** regały paletowe zamontowane na całej powierzchni obiektu pozwalają na składowanie 4060 palet.
- **Wysoka wydajność:** bezpośredni dostęp do ładunków przekłada się na usprawnienie zarządzania składowanym towarem oraz wysokie tempo przyjmowania i wydawania palet.
- **Uniwersalność:** wysokość poziomów ładunkowych może być dostosowana do charakterystyki 1000 różnych jednostek asortymentowych magazynowanych na paletach różnej wysokości.



Dane techniczne

Pojemność magazynowa	4060 palet
Wymiary palet	800 x 1200 x 1800 / 2500 mm
Maksymalna waga palety	650 kg
Wysokość regałów	8 m

