

Przypadek praktyczny: Ectra

Składowanie i klasyfikacja wielu pozycji asortymentowych w magazynie sektorowym

Kraj: Francja



Ectra, francuski operator logistyczny, uruchomił nowe centrum dystrybucyjne w Crolles w południowo-wschodniej części kraju. Mecalux wyposażył obiekt o powierzchni 9000 m² w regały paletowe i podest z regałami półkowymi. Magazyn jest podzielony na sektory, co umożliwia lepszą organizację składowania ponad 30 000 pozycji asortymentowych oraz gwarantuje spełnienie wymogów bezpieczeństwa zawartych w dyrektywie Seveso (obowiązującej w przypadku magazynów, w których składowane są substancje chemiczne). Instalacja umożliwiła także usprawnienie procesu logistycznego, a tym samym gwarantuje terminowe dostawy do odbiorców.

Kompleksowa obsługa logistyczna

Ectra to francuska firma, która od przeszło 30 lat świadczy szeroki zakres usług logistycznych dla przedsiębiorstw z różnych branż, głównie farmaceutycznej, chemicznej i technologicznej. W swoim centrum logistycznym zarządza szeroką gamą produktów zróżnicowanych pod względem rozmiaru i właściwości.

Ectra koncentruje się na stałym rozwoju i doskonaleniu procesów. „*Posiadamy duże doświadczenie i wiedzę w dziedzinie logistyki, dzięki czemu możemy zaoferować naszym klientom nowoczesne i efektywne rozwiązania. Z optymizmem patrzymy w przyszłość i niedługo zamierzamy wkroczyć na nowe rynki*” – zapewnia Jean-Baptiste Nicola, Dyrektor Generalny firmy Ectra. Nowe centrum dystrybucyjne po-

wstało z myślą o ambitnych planach rozwoju firmy. Dzięki uruchomieniu w Crolles koło Grenoble magazynu o powierzchni 9000 m² Ectra może zwiększyć ilość składowanych produktów, a dodatkowa przestrzeń umożliwi firmie zaoferować swoje usługi większej liczbie klientów.

Magazyn sektorowy

Magazyn operatora logistycznego, w którym występuje tak duży dzienny przepływ ładunków oraz składa się tak liczny asortyment (ponad 30 000 produktów), wymaga zastosowania elastycznych rozwiązań, które ułatwią wykonywanie prac magazynowych i zapewnią odpowiednią pojemność. Niemal całą powierzchnię nowego obiektu Ectra przeznaczyla na składowanie produktów gotowych i surowców jednego ze swoich głównych klientów – fir-

my technologicznej, która produkuje elementy elektryczne. Składa się tutaj także substancje chemiczne, które wymagają zastosowania szczególnych środków bezpieczeństwa.

Aby właściwie zorganizować składowanie tak różnorodnego asortymentu, magazyn został podzielony na sektory, z których każdy jest przeznaczony dla produktów jednego klienta lub artykułów o podobnych cechach, np. cieczy w paletopojemnikach (IBC).

Sektoryzacja pozwala także zapewnić warunki zgodne z przepisami dyrektywy Seveso dotyczącej zarządzania zagrożeniami poważnymi awariami z udziałem substancji niebezpiecznych. Dlatego obiekt został podzielony na pięć osobnych części z wejściami w postaci bram rolowanych.

Efektywne zarządzanie towarami

Ectra potrzebowała systemu składowania dostosowanego do specyfiki jej działalności. Magazyn w Crolles to już trzeci obiekt wyposażony przez Mecalux. W 2010 roku zamontował on regały paletowe w magazynie w Saint-Clair-du-Rhône, a rok później w Moirans. „*W przypadku nowego magazynu Mecalux towarzyszył nam już na etapie projektu i zaproponował rozwiązania dostosowane do naszych wymogów oraz dostępnej przestrzeni*” – wyjaśnia Jean-Baptiste Nicola. Zastosowane w magazynie regały paletowe mają 10 m wysokości i zapewnia-



Jean-Baptiste Nicola Dyrektor Generalny firmy Ectra

„Jesteśmy bardzo zadowoleni z wydajności nowego magazynu. Szczególnie cenna jest dla nas trwałość regałów, a także ich uniwersalność, ponieważ będziemy dalej się rozwijać, a regały te można z łatwością dostosować do wszelkich zmian w procesie magazynowym”.



ją miejsce dla 8250 palet. Poziomy nośne są wyposażone w wypełnienia z metalowej kratownicy, co gwarantuje większą stabilność ładunków, zapobiegając ich przypadkowemu spadnięciu. „Zaproponowane rozwiązanie odpowiadało nam pod kątem ekonomicznym. Naszą szczególną uwagę zwróciła jednak jego pojemność” – podkreśla Dyrektor Generalny.

Mecalux zamontował w magazynie także podest o wysokości 7 m tworzący razem z podłogą trzy kondygnacje. Na każdej z nich zostały zamontowane regały półkowe. Rozwiązanie to pozwoliło wykorzystać wysokość budynku i trzykrotnie zwiększyć powierzchnię użytkową, a co za tym idzie pojemność.

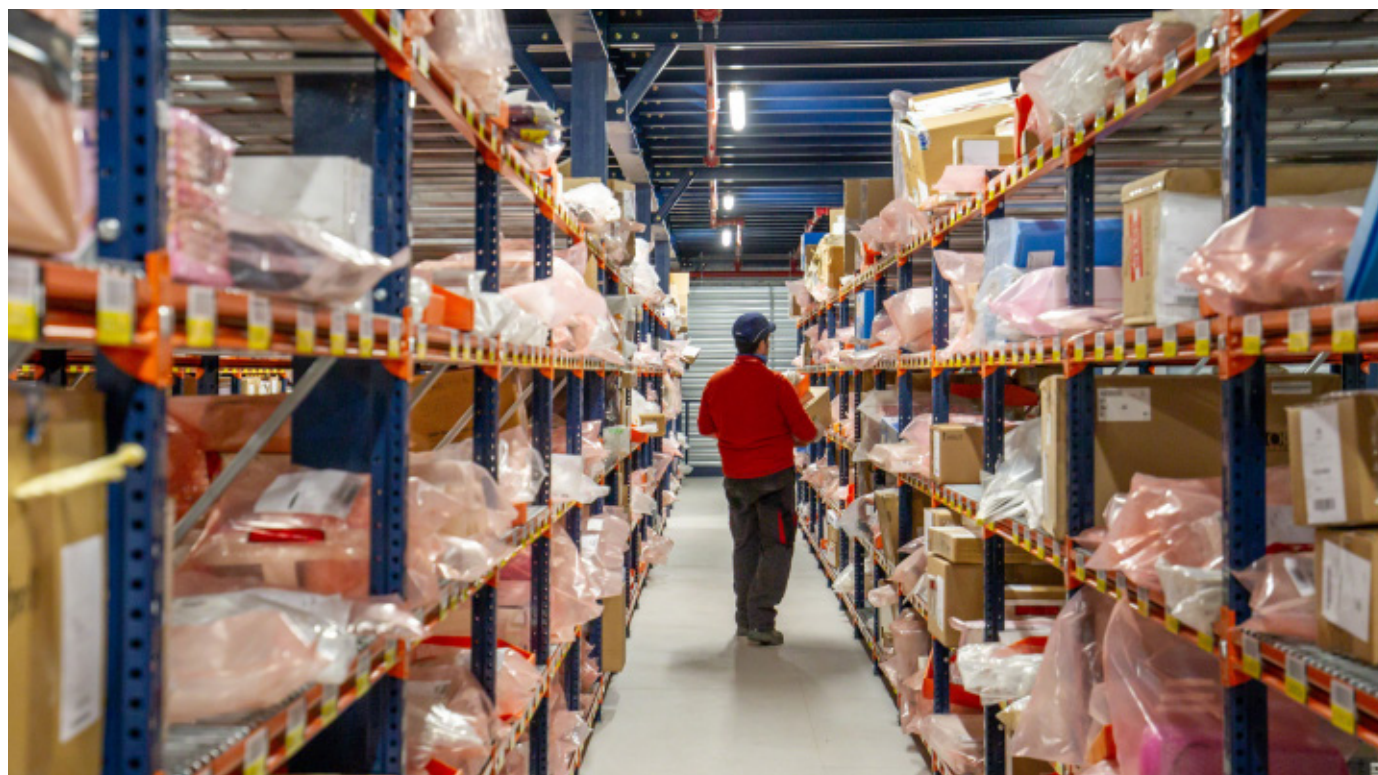
Każdy poziom instalacji stanowi osobny sektor, w którym składowane są określone produkty. Do jego obsługi wyznaczona jest określona liczba operatorów, zależna od bieżącego zapotrzebowania, czyli od liczby zamówień.

Operatorzy przemieszczają się po korytarzach, pobierając z półek produkty do zamówień. Podczas jednego przebiegu każdy operator kompletuje równocześnie kilka zsumowanych zamówień.

Później w strefie konsolidacji następuje segregacja produktów na poszczególne zamówienia, ich weryfikacja, pakowanie i wydanie z magazynu.



Dzięki dobrej organizacji magazynowanych produktów wzrosła wydajność wszystkich operacji przeprowadzanych w magazynie, co przekłada się na terminową realizację zamówień



Bezpieczeństwo i dobra organizacja

Dzięki dostarczonym przez Mecalux systemom składowania Ectra może wydajnie, bezbłędnie i całkowicie bezpiecznie zarządzać magazynowanymi produktami swoich klientów. Zarówno regały paletowe,

jak i półkowe zapewniają bezpośredni dostęp do ładunków, co znacząco wpływa na usprawnienie pracy operatorów. Ectra posiada magazyn wyposażony w systemy składowania, które optymalnie wykorzystują powierzchnię i wysokość obiektu. Sek-

toryzacja pozwala odpowiednio rozmieścić ponad 30 000 pozycji asortymentowych, a także stwarza bezpieczne warunki magazynowania zgodne z dyrektywą Seveso. Firma zwiększyła pojemność, a jednocześnie usprawniła obsługę swoich klientów.



Korzyści dla firmy Ectra

- **Optymalne wykorzystanie powierzchni:** podest tworzący dodatkowe dwie kondygnacje zagospodarowuje wysokość budynku i pomnaża dostępną pierwotnie powierzchnię.
- **Odpowiednie rozmieszczenie towaru w magazynie:** w każdym sektorze magazynu składa się określony typ produktów. Dobra organizacja przekłada się na wyższą wydajność pracy operatorów.
- **Bezpieczeństwo:** magazyn jest podzielony na pięć osobnych części zamykanych za pomocą bram rolowanych.



Dane techniczne

Pojemność magazynowa	8250 palet
Wymiary palety	800/1200 x 1200 mm
Maksymalna waga palety	1300 kg
Wysokość regałów	10 m

