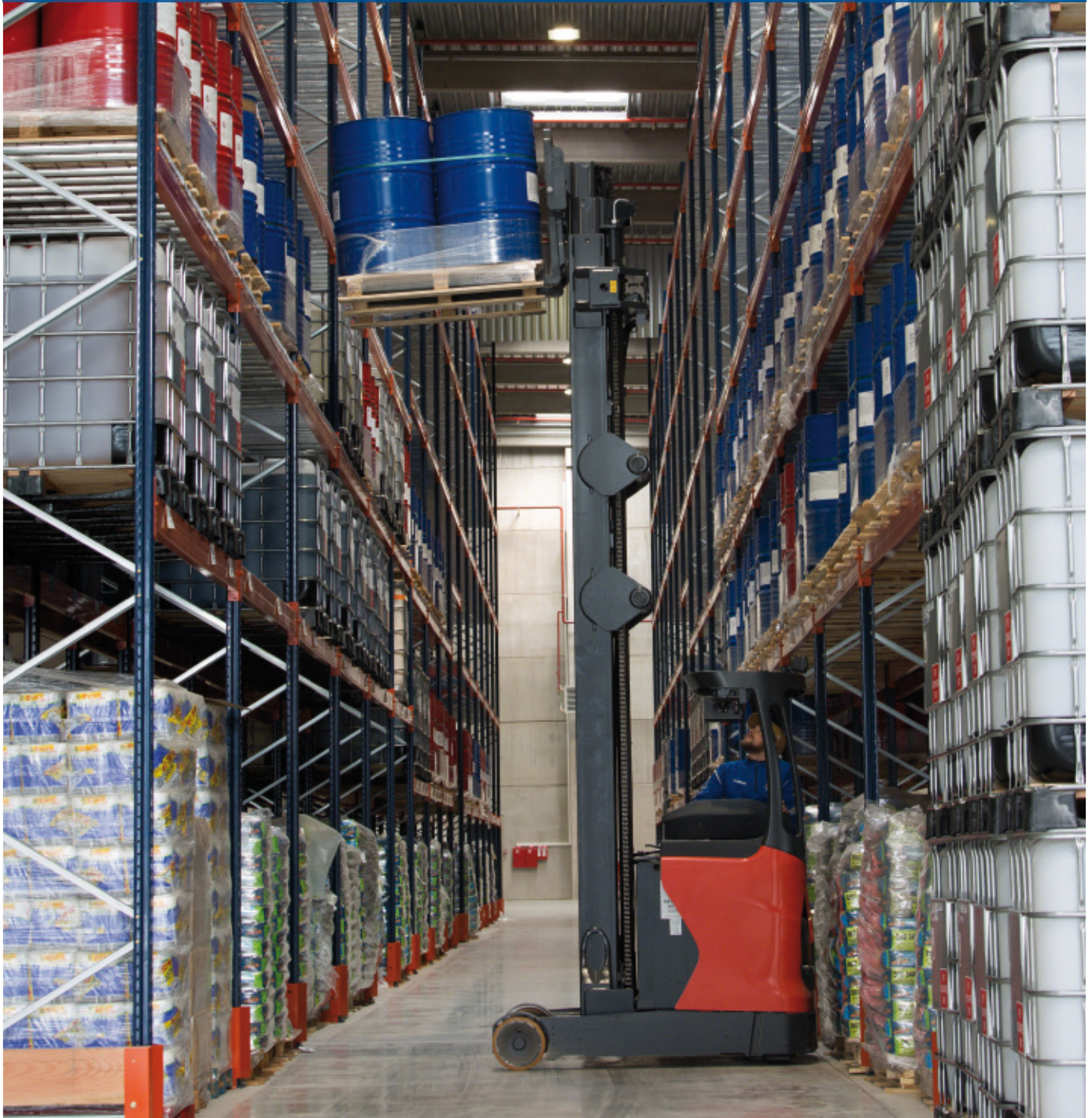


## Przypadek praktyczny: Transports Fuchs Magazyn w służbie klientom

Lokalizacja: Francja



**Transports Fuchs to stale rozwijający się operator logistyczny, którego dynamiczna ekspansja kolejny raz skłoniła do modernizacji zaplecza magazynowego. Tym razem firma rozbudowała magazyn w Erstein (Francja) o dwie nowe hale o łącznej powierzchni 12 000 m<sup>2</sup>, a Mecalux wyposażył je w regały magazynowe mogące pomieścić 16 321 palet. W każdej hali składowane są ładunki innego klienta, dzięki czemu ich obsługa stała się szybsza i niezawodna.**



## Transport i logistyka

W 1958 roku Joseph Fuchs, mając zaledwie jeden samochód ciężarowy, założył firmę zajmującą się przewozem drogowym towarów. Okres silnej ekspansji firmy rozpoczął się w 1995 roku, kiedy na jej czele stanął syn założyciela Dany Fuchs. Obecnie przedsiębiorstwo ma ponad 70 pojazdów i dysponuje 67 000 m<sup>2</sup> powierzchni magazynowej. Ładunki składowane są tam zarówno w temperaturze otoczenia, jak i kontrolowanej.

Transports Fuchs świadczy usługi magazynowe i transportowe klientom z wielu branż, m.in. farmaceutycznej, motoryzacyjnej, elektronicznej, lotniczej czy spożywczej. „Wiele firm przywiązuje do logistyki coraz większą wagę, co w ciągu ostatnich lat zaowocowało tak dużym wzrostem popytu na nasze usługi, że musieliśmy wybudować nową siedzibę”, wyjaśnia Dany Fuchs, dyrektor generalny Transports Fuchs.

W 2012 roku firma przeniosła się do centrum logistycznego o powierzchni 32 500 m<sup>2</sup> w miejscowości Erstein, na północy Francji, skąd obsługuje większość swoich klientów rozsiansych po całym kraju. Obiekt wielokrotnie poddawany był rozbudowie, aby pomieścić rosnącą liczbę ładunków. Niedawno zakończone prace polegały na dobudowie dwóch hal magazynowych, każda o po-

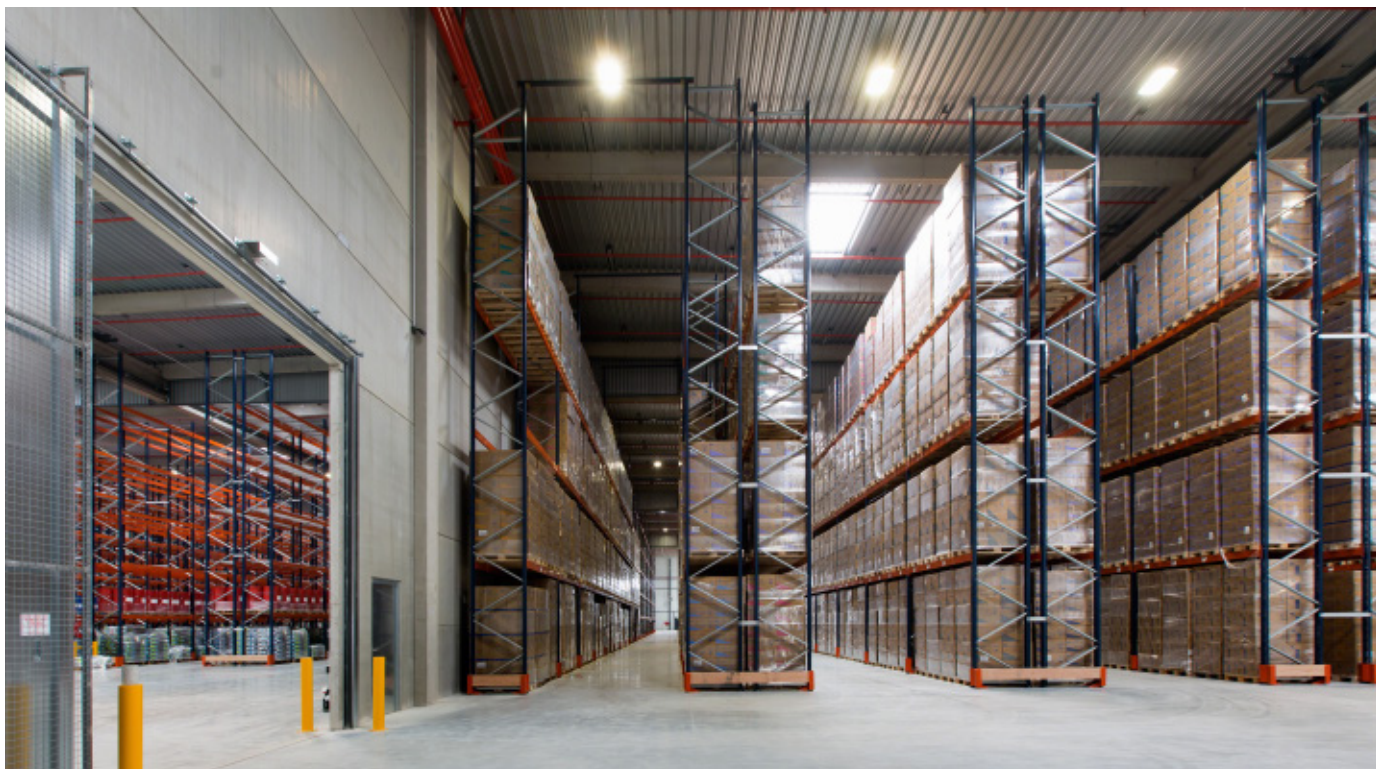


## Dany Fuchs

Dyrektor generalny firmy Transports Fuchs

*„Zwróciliśmy się do Mecaluxu ze względu na jego wiedzę i doświadczenie w dziedzinie logistyki. Współpraca z profesjonalistami była dla nas kluczowa, aby uzyskać pewność, że będziemy mogli jeszcze skuteczniej odpowiadać na potrzeby naszych klientów. Nasze oczekiwania zostały spełnione”.*





wierzchni 6000 m<sup>2</sup>. W jednej składowane są towary firmy z branży chemicznej (worki typu BIG BAG oraz paletopojemniki IBC do przechowywania i transportu materiałów płynnych), a w drugiej palety firmy produkującej wyroby medyczne i szpitalne.

Zaletą przydzielenia oddzielnej powierzchni ładunkom każdego klienta jest znacznie wydajniejsze i wolne od błędów zarządzanie stanem magazynowym.

#### **Dwie hale z regałami paletowymi**

Mecalux zaproponował montaż regałów paletowych o wysokości 10 metrów, które pozwalają „zoptymalizować pojemność magazynu”, wyjaśnia dyrektor generalny

Transports Fuchs. W obu halach mieści się 16 321 palet o wadze 900 kg.

Rozwiązanie to najbardziej odpowiada potrzebom firmy, ponieważ ułatwia obsługę dużej liczby palet z wieloma jednostkami asortymentowymi. Uniwersalność tego systemu magazynowego pozwala na dostosowanie poziomów składowania do ładunków o różnych gabarytach i masie.

Bezpośredni dostęp do palet przekłada się na usprawnienie wszystkich czynności odbywających się w magazynie. Operatorzy wózków widłowych są w stanie bardzo szybko umieszczać ładunki na regałach lub je stamtąd pobierać. Dzięki

## **W dwóch nowych halach mieści się 16 321 palet o wadze 900 kg**

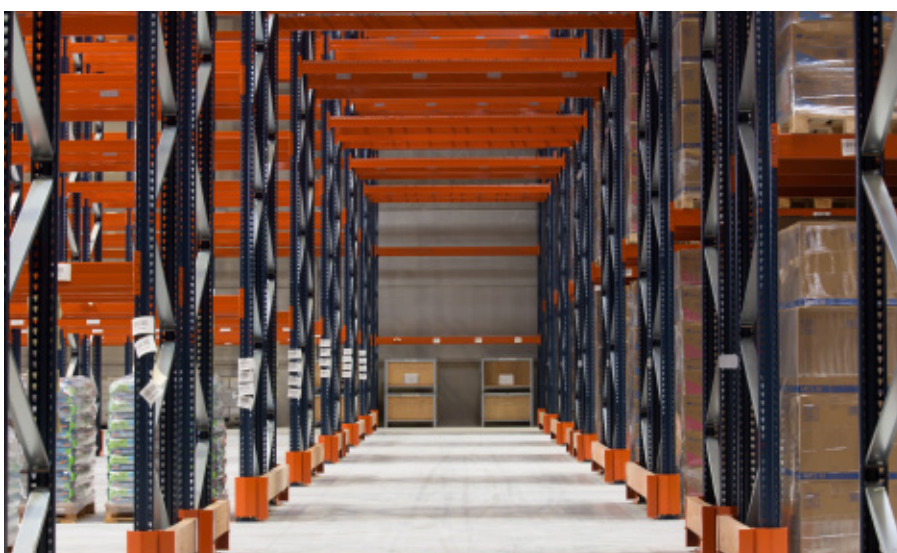
nowej instalacji uproszczono procesy magazynowe i skrócono czas obsługi składowanych palet.

Ponadto, aby ułatwić operatorom poruszanie się po magazynie, utworzono przejście biegnące w poprzek obiektu pod regałami. Poziomy znajdujące się nad przejściem zostały zabezpieczone siatką przed osunięciem się składowanych ładunków.

#### **Intensywne procesy logistyczne**

Zarząd firmy Transports Fuchs wie, jak ważne jest dopasowanie procesów do indywidualnych potrzeb każdego klienta. Świadomość ta jest motorem napędowym ciągłego rozwoju firmy, której infrastruktura logistyczna została zaprojektowana tak, aby można ją było łatwo rozbudować, gdy tylko zajdzie konieczność składowania większej liczby ładunków.

Regały paletowe zastosowane w magazynach firmy Transports Fuchs poza uniwersalnością, która pozwala na składowanie różnorodnych ładunków, umożliwiają także bezpośredni dostęp do palet, co znacznie usprawnia pracę operatorów.





### Korzyści dla firmy Transports Fuchs

- **Optymalizacja wykorzystania powierzchni:** mierzące 10 metrów regały paletowe zajmują całą dostępną w magazynie przestrzeń, umożliwiając składowanie 16 321 palet.
- **Większa wydajność dzięki sektoryzacji:** w każdej z hal składowane są ładunki należące do innego klienta, co pozwala uniknąć mieszania się towarów i ewentualnych błędów.
- **Uniwersalność:** regały można dostosować do parametrów ładunków, a także do bieżącego zapotrzebowania na dany towar.

Transports FUCHS

### Dane techniczne

Pojemność magazynowa	16 321 palet
Wymiary palet	800 x 1200 mm
Maksymalna waga palet	900 kg
Wysokość regałów	10 m

