



Przypadek praktyczny: U10

Magazyn 16 000 różnych artykułów wyposażenia wnętrz

Lokalizacja: Francja



U10, francuski producent artykułów dekoracyjnych otworzył nowe centrum dystrybucyjne o powierzchni 30 000 m² w Erstein nieopodal Strasburga. Firma magazynuje w nim wszystkie artykuły swoich głównych marek – Homea i Love Story, na które składa się 16 000 pozycji asortymentowych o zróżnicowanych gabarytach, charakterystyce i rotacji. Mecalux zainstalował w tym obiekcie regały paletowe, podest z trzema poziomami oraz regały półkowe z pomostami i przenośnikami. Dobra organizacja pracy oraz przestrzeni jest niezbędna, aby móc sprawnie i bezbłędnie wysłać 150 palet dziennie do klientów z 90 krajów na całym świecie.

Wszędzie dobrze, ale w domu najlepiej

Misją założonej w 1994 roku francuskiej firmy U10 jest nadawanie wyjątkowej oprawy wnętrzom domów swoich klientów. Przedsiębiorstwo zajmuje się projektowaniem, produkcją i sprzedażą wszelkiego rodzaju artykułów dekoracyjnych, takich jak przykładowo: poduszki, świece zapachowe, pościele, dywany, a także produktów dla zwierząt domowych.

Należą do niego trzy pomyślnie prosperujące marki – Homea, Douceur d'intérieur oraz Love Story, których produkty są sprzedawane w przeszło 5000 punktach sprzedaży w 90 krajach. Logistyka stanowi jeden z kluczowych obszarów działalności firmy, a jej priorytetem jest realizacja zamówień w mniej niż 72 godziny. Z tego powodu na potrzeby składowania produktów i kompletacji zamówień płynących ze wszystkich punktów sprzedaży przeznaczono aż 80 000 m² powierzchni magazynowej.



„Nowy dom” dla U10

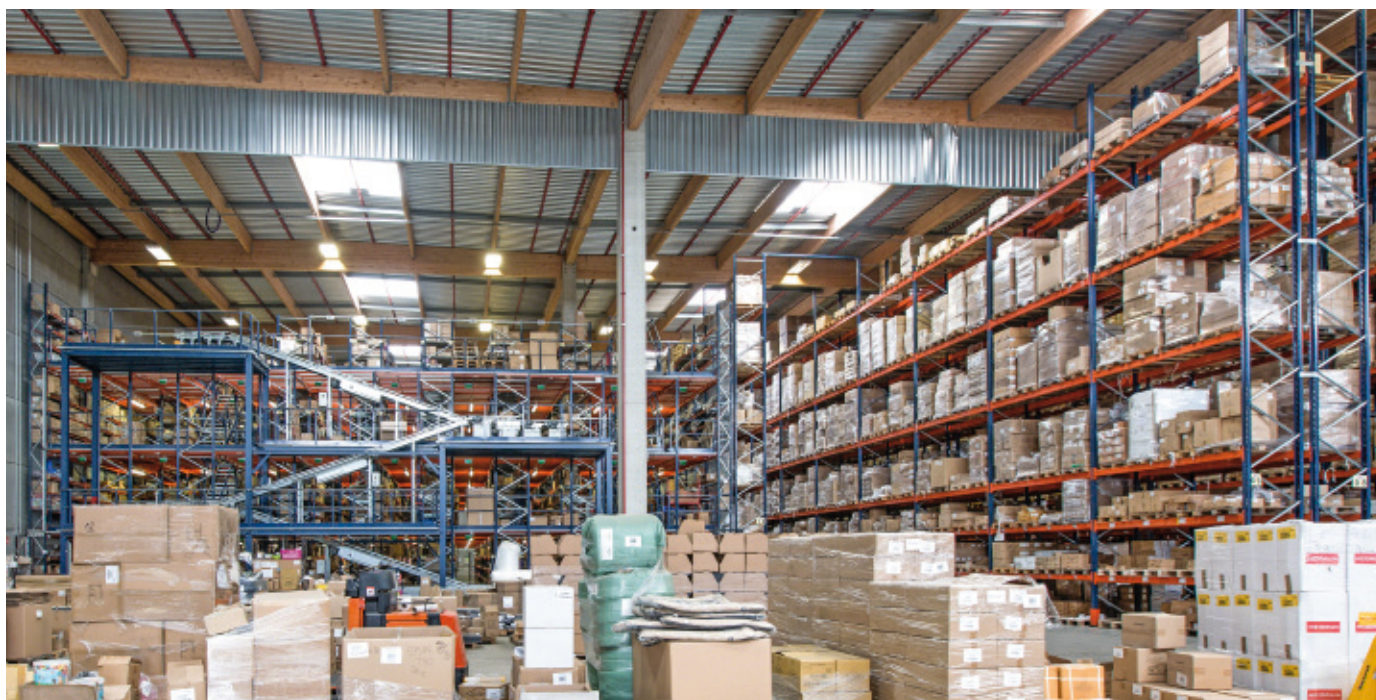
Wszystkie produkty marki Homea (artykuły do dekoracji wnętrz) oraz Love Story (artykuły dla psów i kotów) składowano wcześniej w czterech magazynach w okolicach Strasburga. Rozwiązanie to było jednak dość kłopotliwe dla firmy U10 dlatego, jak mówi Elveren Hudayi, dyrektor logistyki U10 Strasburg: *„chcieliśmy zgromadzić cały asortyment w jednym miejscu, w którym będą przygotowywane zamówienia, a następnie rozprowadzać je do różnych punktów sprzedaży”*. Wychodząc z tego założenia firma U10 Strasburg uruchomiła nowe centrum dystrybucyjne o powierzchni



Elveren Hudayi

Dyrektor Logistyki U10 Strasburg

“Nasz magazyn to obiekt najnowszej generacji, ponieważ zastosowane w nim systemy składowania pozwalają na maksymalne wykorzystanie dostępnej przestrzeni. Przykładem są regały paletowe o wysokości 12 m, które umożliwiają składowanie pokaźnej ilości produktów”.





Regały w magazynie U10 Strasburg wyróżnia wszechstronność ze względu na możliwość dostosowania ich do składowania ładunków o różnych wymiarach

30 000 m² w miejscowości Erstein w północnej Francji przeznaczone wyłącznie do magazynowania towaru i przygotowywania zamówień. W obiekcie tym składowanych jest 16 000 pozycji asortymentowych o zróżnicowanych gabarytach, charakterystyce i rotacji. Aby ułatwić zarządzanie nimi oraz zredukować ilość błędów, magazyn został podzielony na pięć stref, w których znajdują się produkty o zbliżonej charakterystyce.

Centrum logistyczne zostało wyposażone w systemy składowania ułatwiające obsługę ładunków przez Mecalux, który po przeanalizowaniu potrzeb firmy U10 zaproponował instalację regałów paletowych, podestu oraz regałów półkowych z pomostami. „Zaproponowano nam rozwiązania dostosowane do naszych potrzeb, a ponadto w doskonałej relacji jakości do ceny” – przyznaje Elveren Hudayi.

Domowa atmosfera

„Każde z trzech dostarczonych nam rozwiązań jest przeznaczone do konkretnego pro-

duktu lub operacji” – zauważa dyrektor logistyki U10 Strasburg. Na regałach paletowych składowane są artykuły o dużej rotacji oraz zapas produktów, natomiast na podeście oraz regałach z pomostami przygotowywane są zamówienia na towary niewielkich rozmiarów.

Wybór regałów paletowych i półkowych podyktowany jest faktem, że umożliwiają one bezpośredni dostęp do towaru, co znacznie usprawnia obsługę ładunków i kompletację zamówień (zwłaszcza w przypadku magazynów, w których występuje duże natężenie pracy).

Każdego dnia od dostawców do centrum dystrybucyjnego docierają 142 palety. Operatorzy umieszczają je następnie w odpowiednich lokalizacjach, aby ułatwić przygotowywanie zamówień, których na dzień kompletuje się około 100 i składają się one średnio ze 100 pozycji. Każdego dnia z magazynu wysyłanych jest również 150 palet do klientów w Europie i Afryce.

Regały paletowe

Instalacja o wysokości 12 metrów jest podzielona na 6 poziomów ładunkowych. Jak mówi Elveren Hundayi „w celu zmaksymalizowania pojemności magazynu wykorzystana została cała dostępna przestrzeń”. Magazyn U10 Strasburg może pomieścić 14 422 palety o wymiarach 800x1200 mm i maksymalnej wadze jednostkowej 775 kg. Na regałach paletowych składowany jest zapas produktów wykorzystywanych z regałów półkowych, na których kompletuje się zamówienia oraz artykuły szybkorojujące (typu A) wymagające płynnych wejść i wyjść.

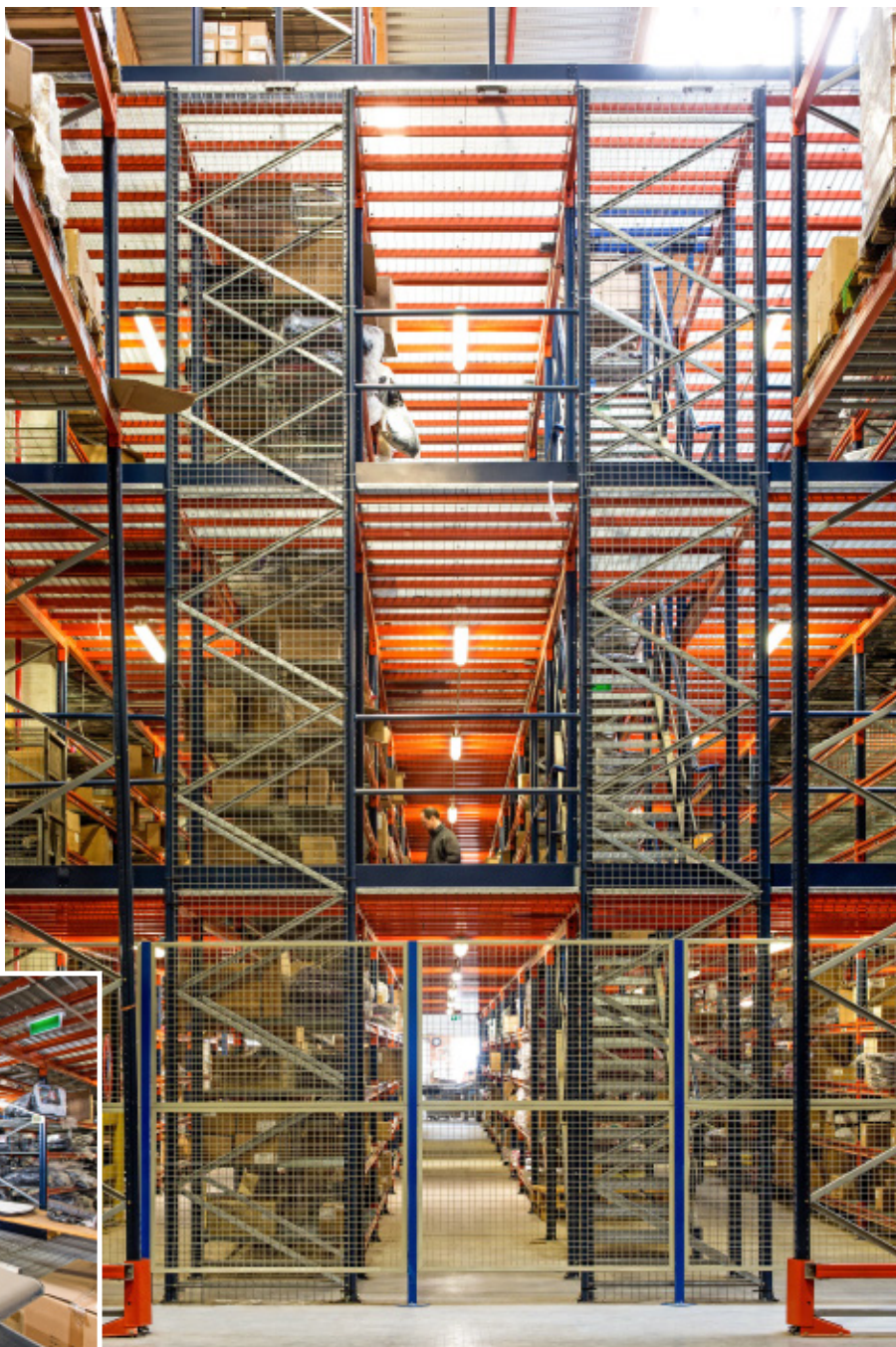
Takie rozwiązanie sprawia, że operatorzy w magazynie U10 zawsze dysponują produktami niezbędnymi do przygotowania zamówień, co pozwala uniknąć przestoju w pracy.

Kompletacja zamówień odbywa się bezpośrednio z palet. Operatorzy, korzystając z wózków do kompletacji z podestem podnoszącym pobierają produkty, które umieszczają na innej paletce przesyłanej następnie do odpowiedniego klienta. Wózki umożliwiają operatorom łatwy dostęp do towarów składowanych nawet na trzecim poziomie regału.

Regały półkowe z pomostami

Dostarczone przez Mecalux regały do kompletacji o wysokości 12 m są podzielone na cztery kondygnacje za pomocą zamontowanych na nich pomostów. W odróżnieniu do regałów paletowych, te służą do magazynowania produktów w kartonach i pojemnikach oraz artykułów typu B i C o mniejszych wymiarach. Odpowiednia organizacja ładunków znacząco usprawnia kompletację zamówień. W uporządkowanym magazynie operatorzy dokładnie wiedzą, gdzie znajduje się potrzebny produkt, co znacznie skraca czas wykonywanych operacji i redukuje liczbę błędów.

Magazyn firmy U10 został podzielony na sektory. Każda kondygnacja regałów półkowych opowiada jednemu z nich. W każdym sektorze znajdują się produkty o podobnej charakterystyce i rotacji. Operatorzy poruszają się w im przydzielonych korytarzach, pobierając produkty składające się na dane zamówienie. W celu przyspieszenia kompletacji i wysyłki zamówień, w magazynie zamontowano pętlę przenośników pojemnikowych, która łączy wszystkie kondygnacje i kończy się w strefie konsolidacji. Tam zamówienia są klasyfikowane i przygotowywane do wysyłki.



Podest

To stalowa konstrukcja umożliwiająca zwiększenie dostępnej pierwotnie powierzchni. W przypadku firmy U10 zastosowanie podestów pozwoliło trzykrotnie zwiększyć powierzchnię użytkową magazynu. Elveren Hudayi wyjaśnia, że „na dolnej kondygnacji składowane są drobne produkty typu B i C, natomiast na wyższych ekspozytory produktów oferowanych do sprzedaży w stacjonarnych punktach handlowych”.

Zaletą tego systemu jest możliwość przeznaczenia każdego poziomu na składowanie określonego rodzaju produktu. Ponadto układ podestu można w przyszłości zmodyfikować, dostosowując do nowych potrzeb firmy.

Wydajność w uporządkowanym magazynie

Uporządkowany dom to synonim dobrego samopoczucia, natomiast uporządkowany magazyn oznacza wydajność i lepszą obsługę. U10 na potrzeby swojej marki Homea pro-

jektuje produkty dekoracyjne, których celem jest stworzenie przytulnej atmosfery w wielu domach. W celu zapewnienia nieprzerwanej dostępności produktów w swoich punktach sprzedaży firma nie może pozwolić na chociażby chwilowy przestój w swoim łańcuchu

dostaw. Magazyn U10 Strasburg cechuje idealna organizacja pracy oraz lokalizacji 16 000 jednostek asortymentowych. Dla sprawnego przygotowania zamówień liczy się każda minuta, dlatego właściwe rozmieszczenie asortymentu ma ogromne znaczenie.



Korzyści dla U10

- **Wszystko pod kontrolą:** na regałach paletowych, półkowych z pomostami oraz podeście magazynowanych jest 16 000 pozycji asortymentowych o różnych wymiarach, charakterystyce oraz rotacji.
- **Łatwość kompletacji:** regały paletowe i półkowe umożliwiają operatorom bezpośredni dostęp do ładunków, dzięki czemu składowanie artykułów i kompletacja 100 zamówień dziennie jest niezwykle proste.
- **Maksymalne wykorzystanie przestrzeni:** zastosowanie podestu aż trzykrotnie zwiększyło powierzchnię magazynu, a regały o wysokości 12 m maksymalizują pojemność magazynu.



Dane techniczne

Regały paletowe

Pojemność magazynowa	14422 palet
Wymiary palety	800x1200 mm
Maksymalna waga palety	775 kg
Wysokość regałów	12 m

Regały z pomostami

Wysokość regałów	12 m
Liczba poziomów	4

